

## Vision romantique et commémorations de la route



1



2

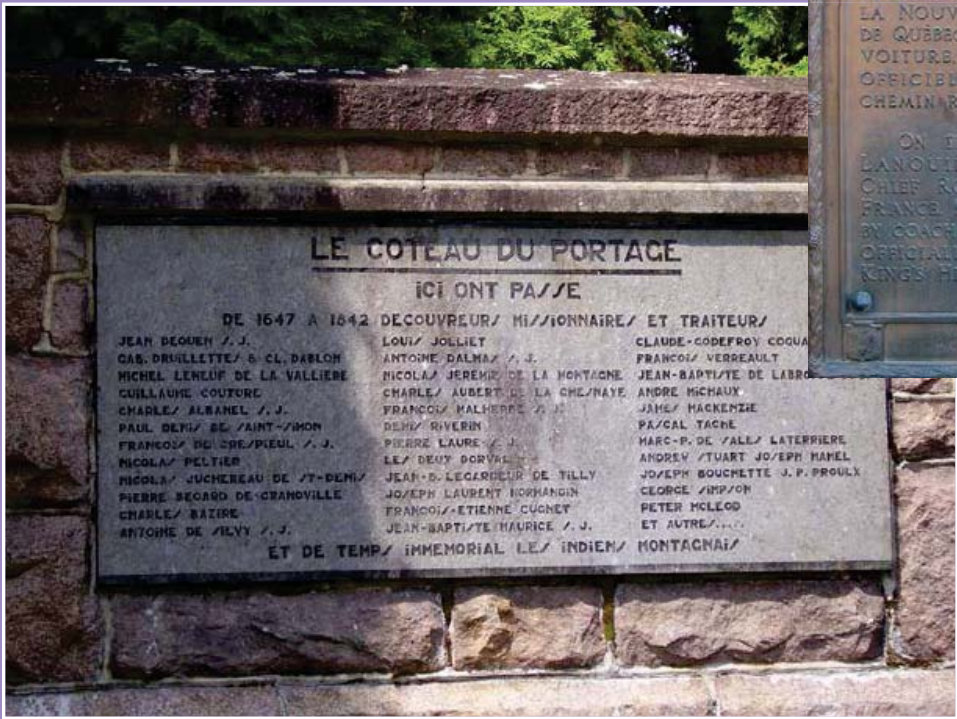




3

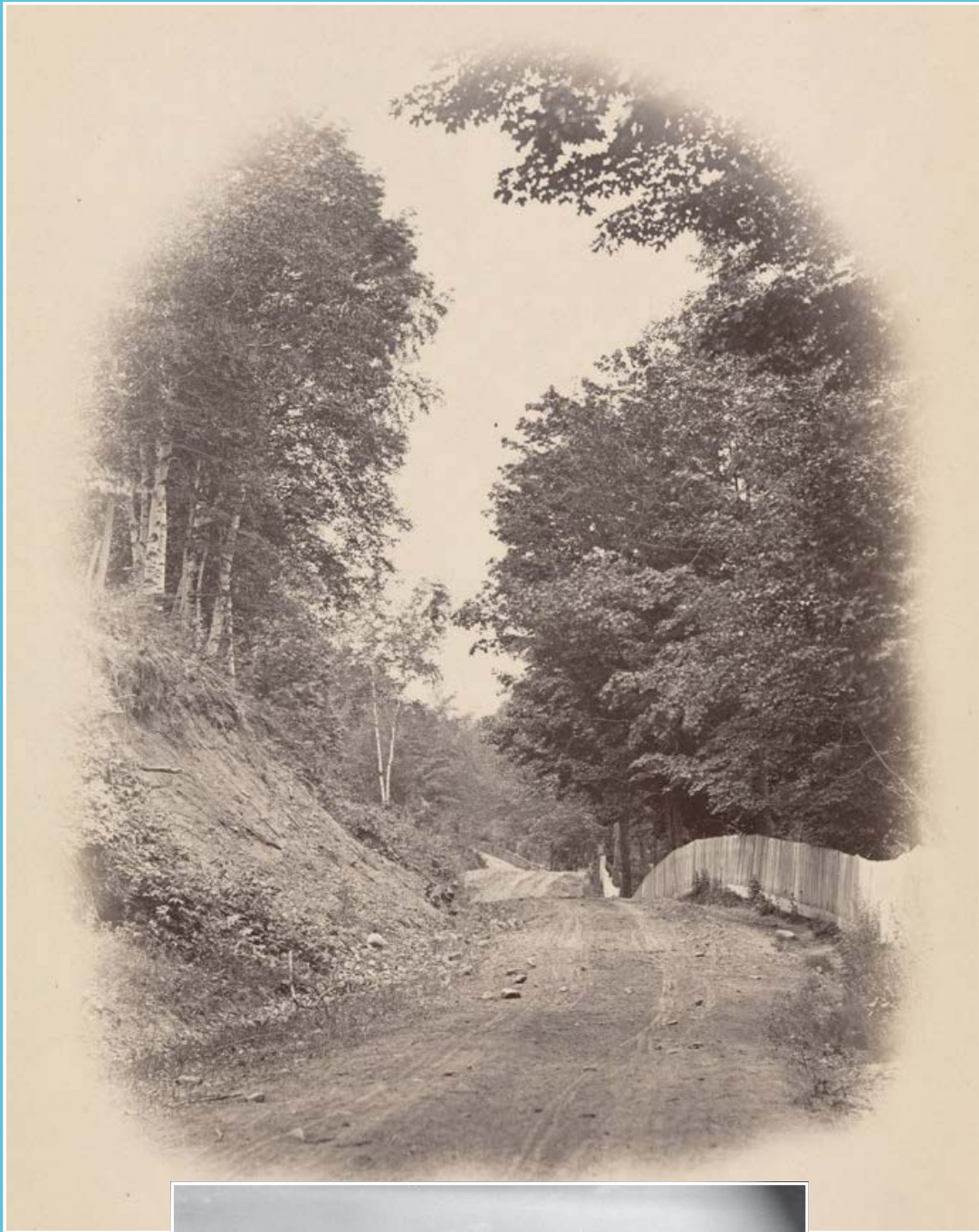


4



5

# Circuler au XIX<sup>e</sup> et XX<sup>e</sup> siècles : réminiscences et modernité



6



7

C

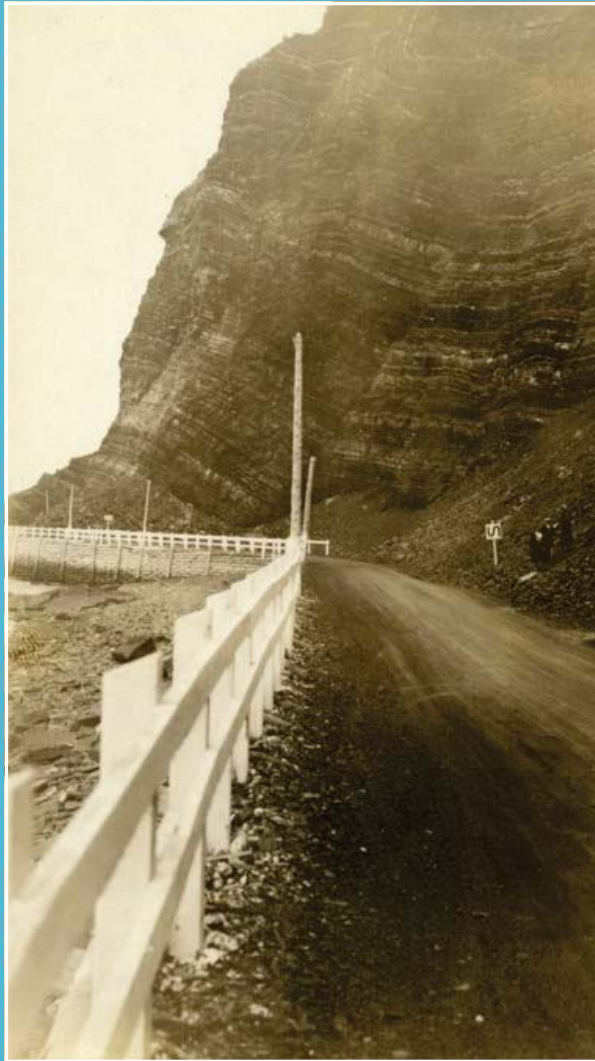




8



9



10



11





12



13



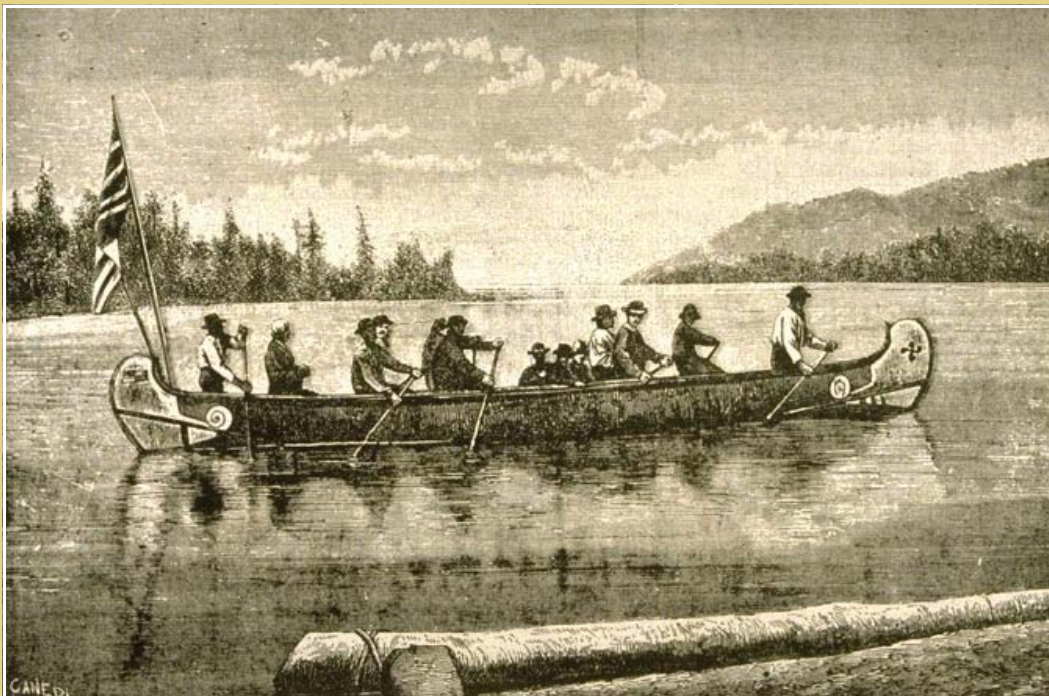
## Voguer aux XIX<sup>e</sup> et XX<sup>e</sup> siècles



*Junction of the Ottawa and St. Lawrence*

(over Colar)

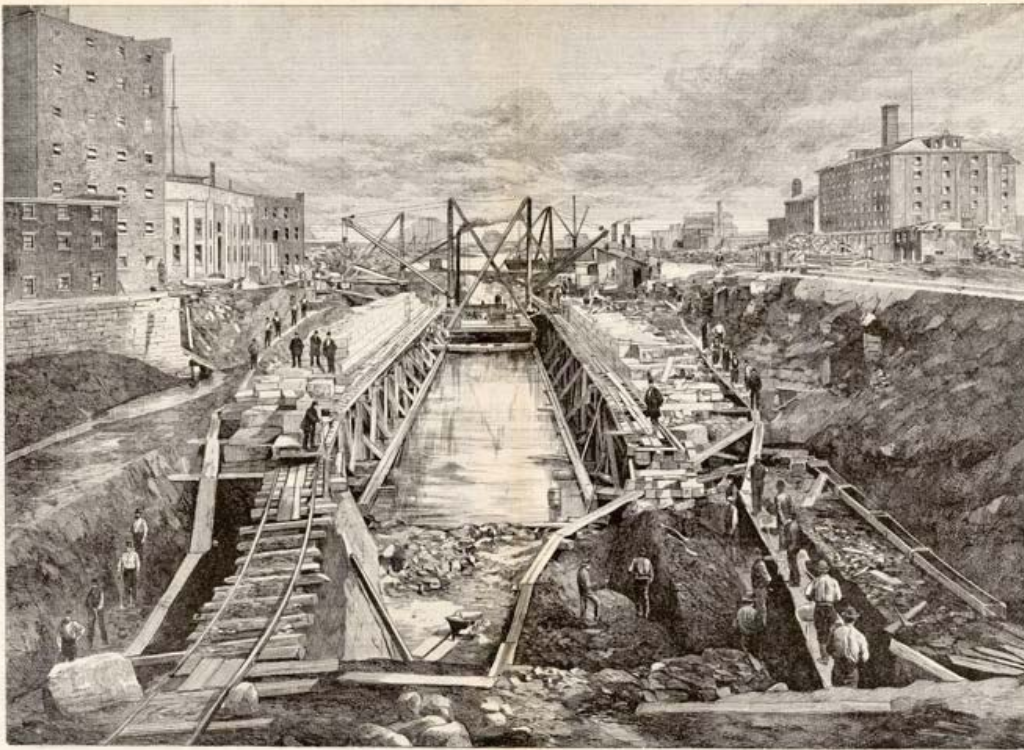
14



15



16



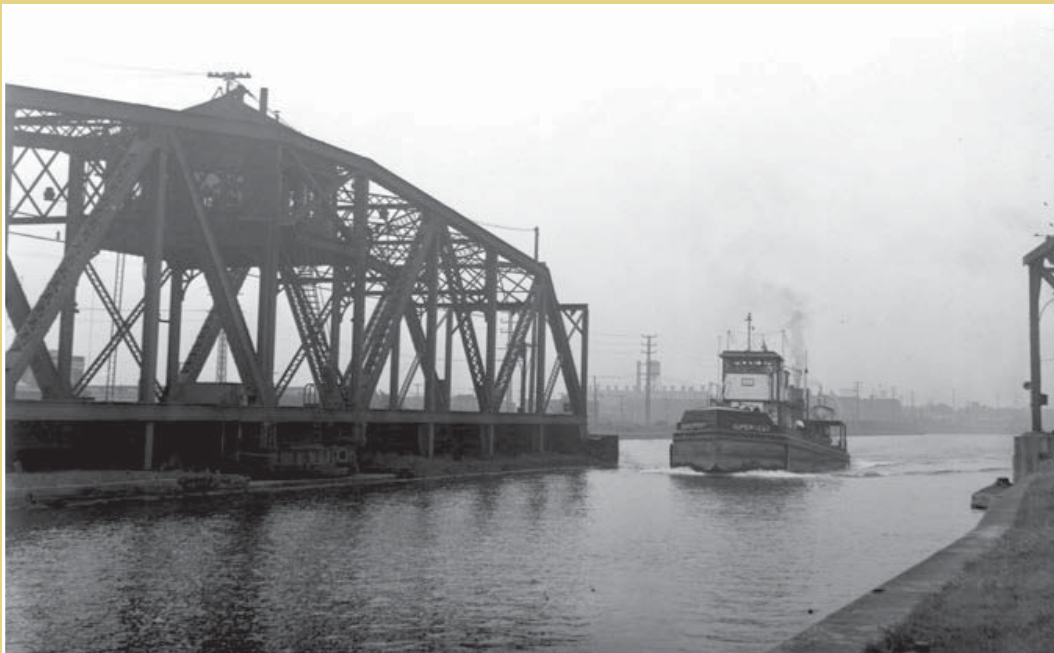
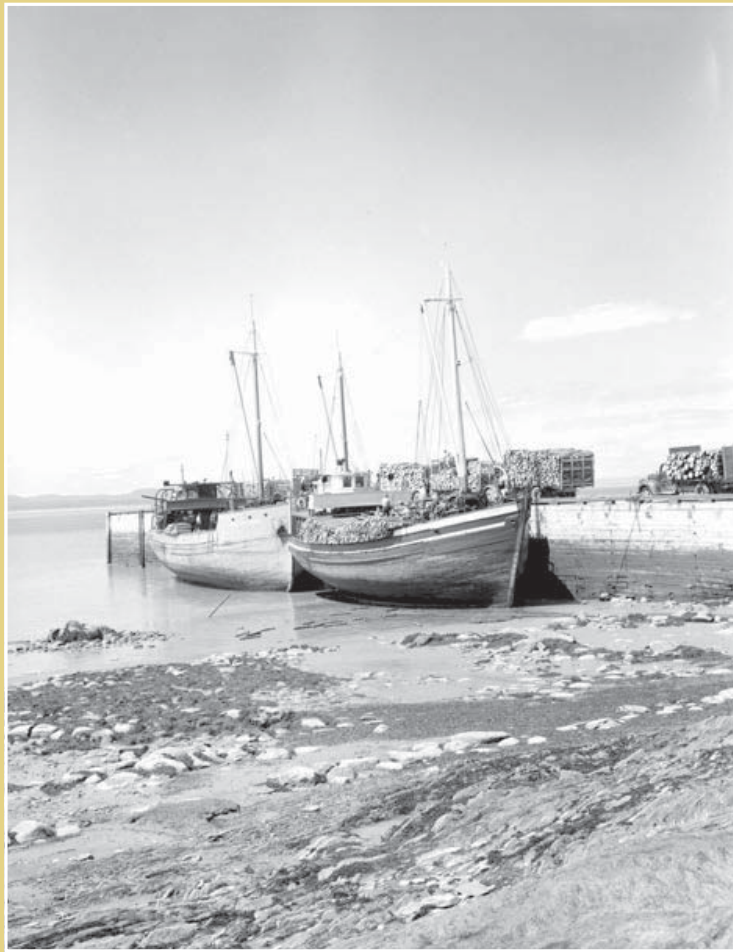
LACHINE CANAL ENLARGEMENT. WORK AT THE ST. GABRIEL LOCKS, UNDER MESSRS. LOSS & M. RAE.

17



ENTRANCE TO LACHINE CANAL.







## Vignettes des photographies des pages A à H

### Visions romantiques et commémorations de la route (pages A et B)

- 1 - Château-Richer, 1829, James Patterson Cockburn. Crédit : Bibliothèque et archives Canada, C40026.
- 2 - Saint-Hyacinthe, 1832, Robert-Shore-Miles Bouchette. Crédit : Bibliothèque et archives Canada, C10880.
- 3 - La route de Sainte-Anne entre Montmorency et Château-Richer, George Russel Dartnell. Crédit : Musée national des beaux-arts du Québec, A67-232D.
- 4 - Plaque commémorative du chemin royal, porte Saint-Jean (Québec). Crédit : Samantha Rompillon, CIEQ, Q03-151.
- 5 - Monument « Le Côteau du portage » (embouchure de la rivière Chicoutimi. Crédit : Marc St-Hilaire, CIEQ, Q03-397

### Circuler aux XIX<sup>e</sup> et XX<sup>e</sup> siècles : réminiscences et modernité (pages C, D, E et F)

- 6 - Chemin du lac des Deux-Montagnes, vers 1863, William Notman. Crédit : Musée des beaux-arts du Canada, PSC70-148-25.
- 7 - Attelage à Sainte-Agnès (Charlevoix), 1941. Crédit : Bibliothèque et archives nationales du Québec, F6.S7.SS1.P10215.
- 8 - Transport d'eau par baril sur charrette (Bryson, 1907). Crédit : Bibliothèque et archives nationales du Québec, P19.S2.D8.
- 9 - Voiture du service d'incinération de Montréal, 1945. Crédit : Bibliothèque et archives nationales du Québec, P48.S1.P7598.
- 10 - Voyage en Gaspésie, 1931. Crédit : Bibliothèque et archives nationales du Québec, P157.S4.P636.
- 11 - Voiture de la poste à Saint-Justin (Mauricie), vers 1955. Crédit : Bibliothèque et archives nationales du Québec, P97.S1.D6009.
- 12 - Marché Bonsecours, Montréal, 1940. Crédit : Bibliothèque et archives nationales du Québec, P48.S1.P5248.
- 13 - Déménagement à Québec, 1964. Crédit : Bibliothèque et archives nationales du Québec, P428.S3.SS1.D5.P6.

### Voguer aux XIX<sup>e</sup> et XX<sup>e</sup> siècles (pages G, H et I)

- 14 - Cageux au confluent de l'Outaouais et du Saint-Laurent, vers 1840. Crédit : Bibliothèque et archives nationales du Québec, Albums Massicotte, 0002733201.
- 15 - Canot transportant Mgr Lorrain chez les sauvages de la baie d'Hudson, *Le Monde illustré*, vol. n° 160, 28 mai 1887. Crédit : Bibliothèque et archives nationales du Québec, 0002749743.
- 16 - Lachine canal enlargement, Work at the St. Gabriel locks, *Canadian Illustrated News*, 1877. Crédit : Bibliothèque et archives nationales du Québec, 0002724316.
- 17 - Entrance to Lachine Canal, tiré de *Montreal in Photogravure*, 1890. Crédit : Bibliothèque et archives nationales du Québec, 0002726608.
- 18 - Goélettes chargeant du bois de pâte à Kamouraska, 1948. Crédit : Bibliothèque et archives nationales du Québec, E6.S5.SS1.P63046.
- 19 - Rotation du pont Atwater pour permettre le passage d'un bateau sur le canal Lachine à la hauteur de Saint-Henri, 1945. Crédit : Bibliothèque et archives nationales du Québec, P48.S1.P11920.