

Errata

Volume 35, Number 2, 1981

URI: <https://id.erudit.org/iderudit/1000538ar>

DOI: <https://doi.org/10.7202/1000538ar>

[See table of contents](#)

Publisher(s)

Les Presses de l'Université de Montréal

ISSN

0705-7199 (print)

1492-143X (digital)

[Explore this journal](#)

Cite this document

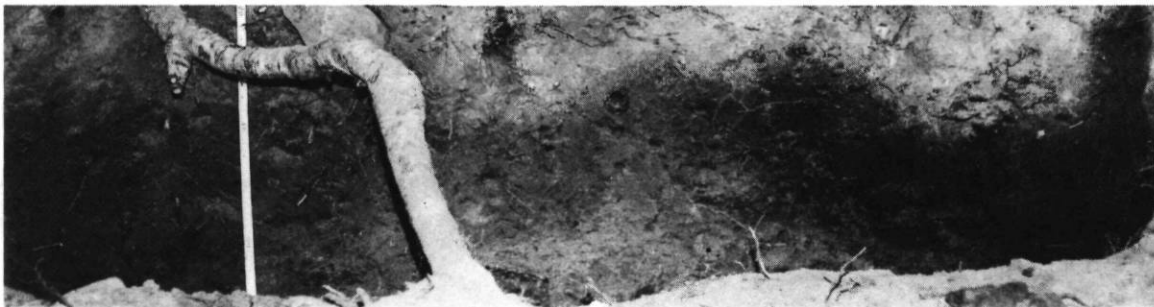
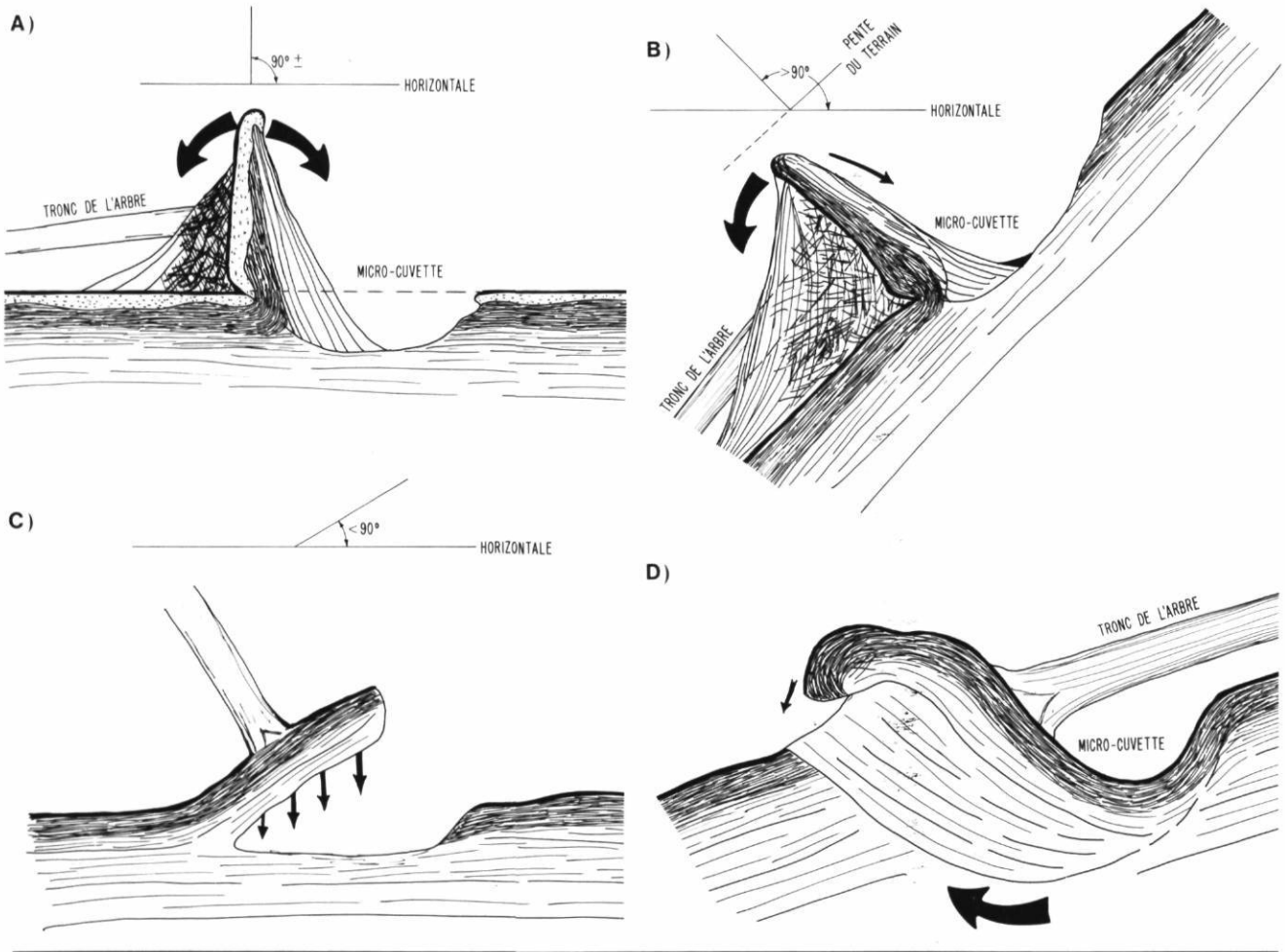
(1981). Errata. *Géographie physique et Quaternaire*, 35(2), 285–285.

<https://doi.org/10.7202/1000538ar>

ERRATA

Jean-Louis Brown et Yvon Martel, «Intérêt des chablis dans l'étude des paléosols», *Géographie physique et Quaternaire*, 1981, vol. XXXV, n° 1, p. 87-92.

Nous prions le lecteur de bien vouloir remplacer la figure 3 de la page 90 qui illustre les quatre principaux types de renversés par celle qui apparaît ci-dessous. Les divisions qui apparaissent sous la figure couleur 5 devront être remplacées par celles que nous présentons ci-dessous.



Talus amont

Galette de
terre dressée
verticalement

Talus aval

Sol non retourné
par les chablis
(podzol humo-
ferrique à ortstein)