

Nomade

La collection en mouvement Loto-Québec

Bernard Lévy

Volume 52, Number 213, Winter 2008–2009

URI: <https://id.erudit.org/iderudit/58747ac>

[See table of contents](#)

Publisher(s)

La Société La Vie des Arts

ISSN

0042-5435 (print)

1923-3183 (digital)

[Explore this journal](#)

Cite this article

Lévy, B. (2008). Nomade : la collection en mouvement Loto-Québec. *Vie des arts*, 52(213), 26–28.

NOMADE

**LA COLLECTION EN MOUVEMENT
LOTO-QUÉBEC**

Bernard Lévy



Kittie Bruneau
Sans titre, 1998
Tondo
Acrylique sur toile
D 120 cm

TROIS EXPOSITIONS MAJEURES VONT METTRE EN VEDETTE LA COLLECTION D'ŒUVRES D'ART

DE LOTO-QUÉBEC AU COURS DE L'ANNÉE 2009, ANNÉE QUI MARQUE LES TRENTE ANS DE LA COLLECTION.

LA PREMIÈRE S'INTITULE *NOMADE*. POURQUOI ? PARCE QU'IL S'AGIT D'UNE EXPOSITION ITINÉRANTE.

ELLE DÉBUTE À MONTRÉAL AVANT DE SILLONNER LES PRINCIPALES RÉGIONS DU QUÉBEC.

NOMADE

100 œuvres tirées de la Collection
Loto-Québec

Commissaire: Louis Pelletier, conser-
vateur de la Collection Loto-Québec

Espace-Création
500, rue Sherbrooke Ouest
Montréal

Du 4 février au 3 mai 2009
Entrée gratuite

- | | |
|-----------------------|--------------------|
| ALTMEJD DAVID | LAGACÉ MICHEL |
| BACK FRÉDÉRIC | LAMBERT MANON |
| BÉLIVEAU PAUL | LAMONTAGNE ÉRIC |
| BELLEAU MICHEL | LAMOTHE ROCK |
| BELLEFLEUR LÉON | LANNEVILLE JO ANN |
| BERNIER CAROL | LARAMÉE GUY |
| BERTOIN ANNE | LEDUC OZIAS |
| BONDER ALAIN | LEDUC FERNAND |
| BONET JORDI | LEMIEUX JEAN PAUL |
| BOUCHARD SYLVIE | LEMOYNE SERGE |
| BRUNEAU KITTIE | MARANDA NATHALIE |
| BUREAU MARTIN | MARTINEAU ALINE |
| BUSSIÈRES MAUDE | MATTIA CHRISTINE |
| CHÉNIER PIERRE | MOLINARI GUIDO |
| CHEVALIER FRANÇOIS | MYRE NADIA |
| CHICOINE GENEVIÈVE | PAYETTE JACQUES |
| CORRIVEAU THOMAS | PELLAN ALFRED |
| DAGENAIS LORRAINE | PLOTEK LÉOPOLD |
| DARBY DON | POULIN PASCALE |
| DE LAFONTAINE ELYSE | RAUCH SOPHIE |
| DE TONNANCOUR JACQUES | RIOPELLE JEAN-PAUL |
| DEROUIN RENÉ | ROMASZEWSKI ANTONI |
| DESCHÈNES RICHARD | RUDMAN SEAN |
| DI LÉO GIUSEPPE | SARRAZIN DOMINIQUE |
| DROUIN MICHÈLE | SIMONIN FRANCINE |
| DUMOUCHEL ALBERT | SMITH MICHAEL |
| FARLEY DENIS | SORENSEN VERONA |
| FERRON MARCELLE | SOTTOLICHIO RAFAEL |
| FORTIN JÉRÔME | SULLIVAN FRANÇOISE |
| FORTIN MARC-AURÉLE | SUZOR-CÔTÉ |
| GAUCHER DOMINIQUE | MARC-AURÉLE DE FOY |
| GAUVREAU PIERRE | TÉTRAULT JACINTHE |
| GIGUÈRE ROLAND | THÉRIAULT FRANÇOIS |
| GRISÉ SUZANNE | VILLENEUVE JOSETTE |
| HEYWOOD J. CARL | VINCENT FRANÇOIS |
| HOPKINS TOM | WOLFE ROBERT |
| HURTUBISE JACQUES | ZABÉIDA VLADIMIR |
| JOLLIFFE MICHAEL | ZAGERIS ARNOLD |
| JOYCE-GAGNON THÉRÈSE | |
| JUTRAS DIANE | |
| LACROIX RICHARD | |



Michael Smith
Landscape retrieval, 1992
Acrylique sur toile et bois
H 176 x L 191 cm

Voilà trente ans, naissait la Collection d'œuvres d'art de Loto-Québec. Pour célébrer cet anniversaire, une sélection de quelque 125 œuvres vont être exposées. « En fait, explique Louis Pelletier, le conservateur de la Collection, *Nomade* présentera des œuvres en rotation de sorte que l'exposition sera continuellement renouvelée. »

« Le projet est un peu complexe, indique Louis Pelletier, mais il ne manque pas de diversité et j'espère qu'il incitera de nombreux curieux à venir souvent à l'Espace Création. »

L'un des traits particuliers de cette initiative repose sur le fait que les œuvres choisies vont circuler à travers le Québec d'où le titre *Nomade* donné au projet. En outre, l'année 2009 sera ponctuée de deux autres expositions actuellement en cours d'élaboration.

DES JEUNES ARTISTES AUX « CLASSIQUES »

La Collection Loto-Québec comporte près de 4000 œuvres d'art. En sélectionner une centaine a représenté une tâche délicate pour Louis Pelletier. « Un nombre aussi restreint ne saurait être représentatif de l'ensemble de la Collection », admet-il. Mais ce n'est pas tant la représentativité qui lui tient à cœur que le souci de demeurer fidèle à l'esprit qui, au fil des années, a guidé le choix des acquisitions qu'il a supervisées. Il rappelle qu'avec l'accord des dirigeants de Loto-Québec, il



Ozias Leduc
Étude, 1896
Crayon sur papier
H 41,5 x L 40,5 cm

avait fait inclure dans la mission de la Société d'état l'objectif de « soutenir les jeunes artistes dont les productions relèvent de recherches originales et qui s'inscrivent dans une dynamique propre aux arts contemporains ».

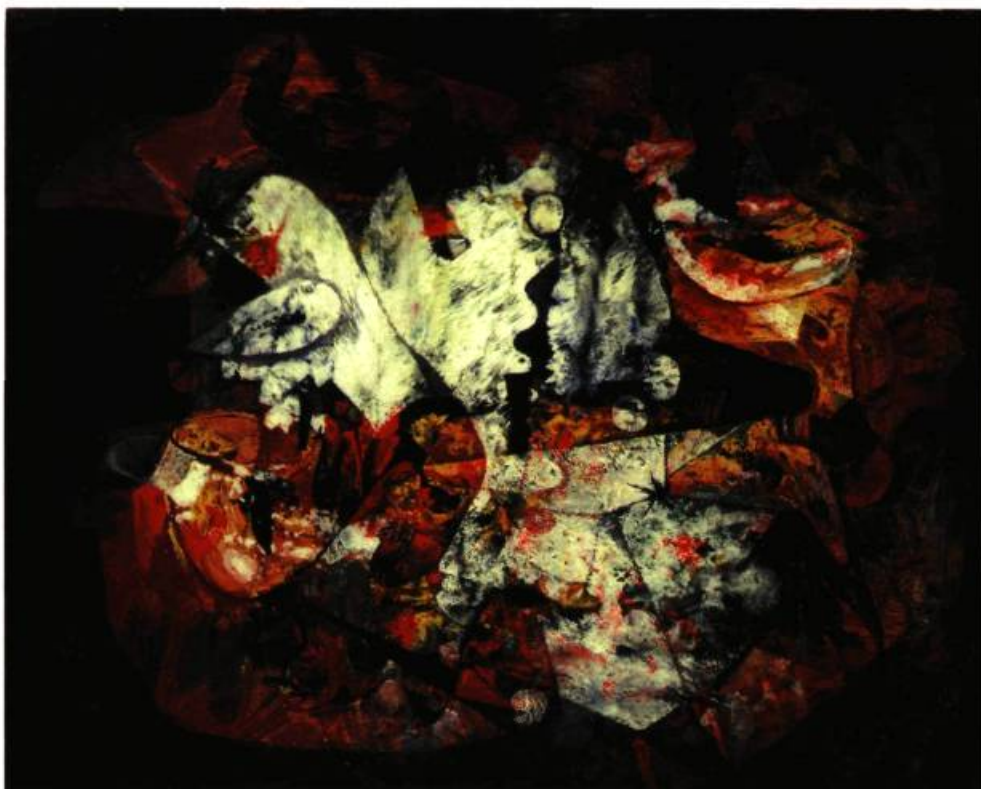
Donc l'exposition *Nomade* comprendra des œuvres d'artistes dont le talent a été confirmé et qui jouissent aujourd'hui d'une certaine notoriété non seulement au sein du milieu des experts mais également auprès d'un public plus large : Tom Hopkins, Michael Smith, Léopold Plotek, Paul Béliveau, Rafael Sottolichio, Rock Lamothe...

Naturellement, la Collection se veut aussi le reflet de certaines particularités remarquables de l'art moderne au Québec en considérant que ses origines remontent au début du XX^e siècle ; il y a donc environ cent ans. C'est pourquoi la Collection Loto-Québec comprend, par exemple, des œuvres de Suzor-Coté, Jean Paul Lemieux, Ozias Leduc, Marc-Aurèle Fortin, Albert Dumouchel. Enfin,

la Collection s'efforce de rassembler des créations des grandes figures de la modernité : Pellan, Riopelle, Bellefleur, De Tonnancour, Lemoyne, Molinari, Fernand Leduc, Sullivan, Ferron... C'est en tenant compte de ces caractéristiques qui font la singularité de la Collection Loto-Québec que Louis Pelletier a effectué la sélection de la centaine d'œuvres de l'exposition *Nomade*.

LA CONFRONTATION DE SENSIBILITÉS DIVERSES

Le charme de *Nomade* tient en partie à la juxtaposition des œuvres d'artistes de générations différentes. Il devrait être intéressant pour les visiteurs de se livrer au jeu des confrontations entre des œuvres déjà « classiques », si l'on peut dire, et celles d'artistes qui se sont ingéniés à les suivre mais, le plus souvent, à les contester et à affirmer ainsi leur personnalité. Ainsi *Nomade* donne un aperçu du jeu des continuités et des ruptures qui marquent l'histoire de l'art ; simplement, l'exposition en propose une lecture particulière. Il s'agit d'un projet probablement unique. Est-il présomp-



Léon Bellefleur
Aigle feu, 1956
Huile sur toile
H 73 x L 92 cm



Léopold Plotek
High Windows, 1999
Huile sur toile
H 160 x L 123 cm

tueux d'avancer qu'aucun établissement voué à la mise en valeur d'objets d'art (ni musée, ni galerie indépendante) ne se soit risqué jusqu'ici à offrir un tel panorama? Modeste, Louis Pelletier ne va pas jusqu'à parler de panorama. Il avance comme raison que la Collection comporte encore bien des lacunes. Il s'emploie justement à les combler en guettant les occasions d'acquérir des œuvres qui donneraient une plus juste idée des mouvements qui ont marqué l'art moderne et contemporain du Québec. Or, justement, *Nomade* témoigne un peu de cette quête.

Il est important de signaler que les œuvres acquises ne sont pas destinées à alimenter des expositions thématiques. Bien sûr, elles ne sont pas non plus destinées à être conservées dans les voûtes des édifices de Loto-Québec. Elles sont choisies avec le concours des employés puis réparties dans les locaux de la Société (corridors, bureaux, salles de réception ou de réunion) pour rehausser l'environnement de travail et stimuler la vie professionnelle du personnel de Loto-Québec. Naturellement, un certain

nombre d'œuvres circulent au sein de musées régionaux, de centres d'exposition et de maisons de la culture, un certain nombre aussi est intégré aux édifices de Loto-Québec accessibles au public, en particulier les casinos.

UNE CHANCE

Avec *Nomade*, voici donc l'occasion de découvrir un bon échantillon des techniques et des supports de l'ensemble de la Collection, notamment des estampes, des peintures, des dessins, des photographies, des pièces de

verrerie, des sculptures parmi les quelque 4000 dont jouissent de façon certainement privilégiée dans leur vie quotidienne les membres du personnel de Loto-Québec. La Collection s'est donc mise en mouvement ainsi, à écouter Louis Pelletier « ce n'est pas tant le public qui va vers les œuvres que les œuvres qui vont vers le public ». Une chance à ne pas manquer. □

ITINÉRAIRE DE L'EXPOSITION *NOMADE* LA COLLECTION EN MOUVEMENT DE LOTO-QUÉBEC

Galerie Montcalm, Gatineau

5 mars au 19 avril 2009

Musée régional de la Côte-Nord

5 mai au 7 juin 2009

Musée du Bas-Saint-Laurent, Rivière-du-Loup

18 juin au 27 septembre 2009

Centre d'exposition, Val D'Or

16 octobre au 29 novembre 2009

Centre national d'exposition, Jonquière

printemps 2010