

## Illustrations

---

Volume 34, numéro 2-3, automne–hiver 1998

L'automatisme en mouvement

URI : <https://id.erudit.org/iderudit/036120ar>

DOI : <https://doi.org/10.7202/036120ar>

[Aller au sommaire du numéro](#)

---

Éditeur(s)

Les Presses de l'Université de Montréal

ISSN

0014-2085 (imprimé)

1492-1405 (numérique)

[Découvrir la revue](#)

---

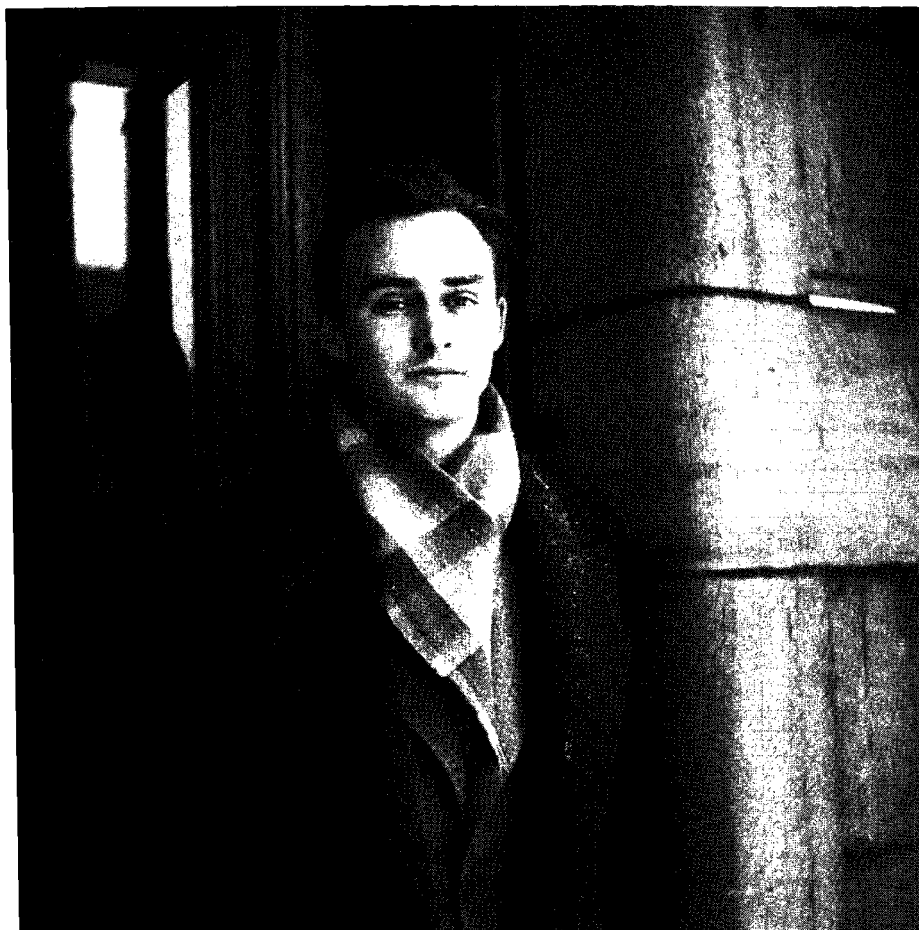
Citer ce document

(1998). Illustrations. *Études françaises*, 34(2-3), 293–317.

<https://doi.org/10.7202/036120ar>



Paul-Émile Borduas. Photographe inconnu.



Pierre Gauvreau devant Birks, 1948. Photo Maurice Perron.



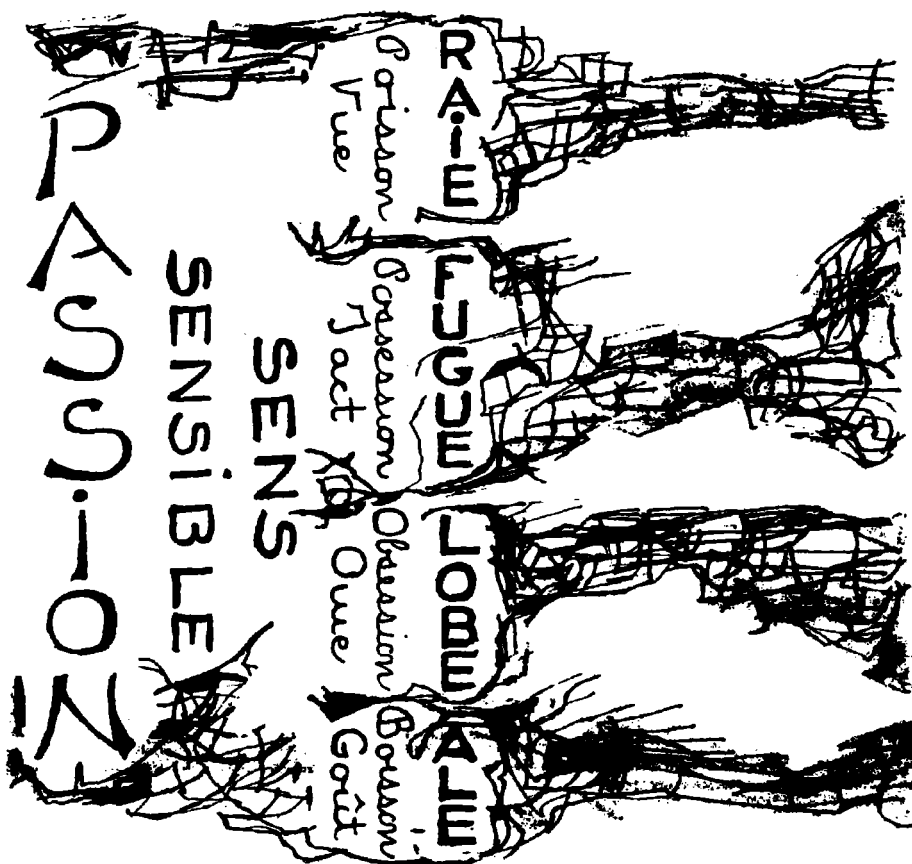
Vernissage à la librairie Henri Tranquille en 1951. Photo Maurice Perron.  
De gauche à droite : Marcel Barbeau, Jacques Ferron,  
Claude Gauvreau, René Hamelin, Jean-Paul Mousseau, Dyne Mousso.



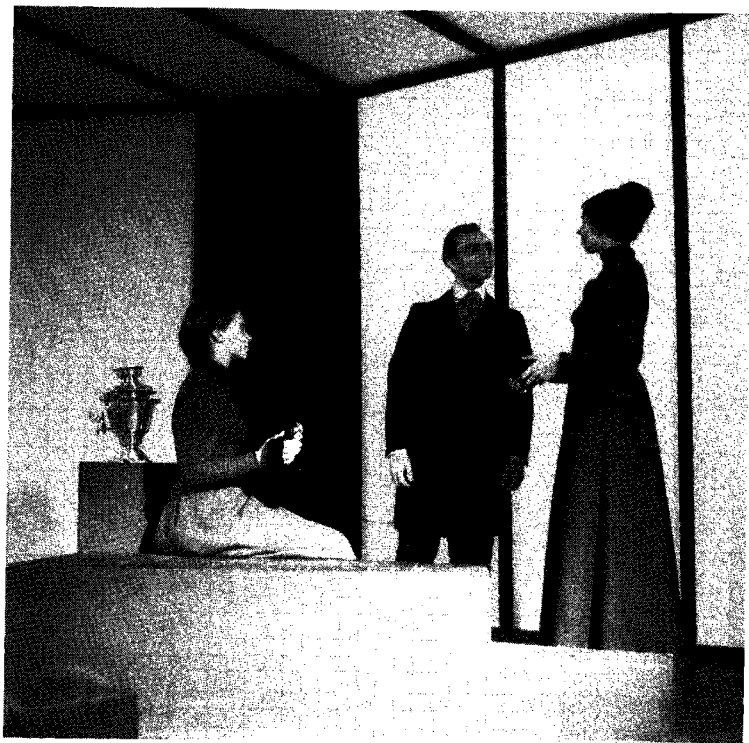
Claude Gauvreau, *sans titre*, dessin à l'encre bleue sur papier pelure, 1954.  
Photo Janine Carreau.



Muriel Guilbault. Photographe inconnu.



Texte de Claude Gauvreau sur la page couverture de *Refus global*, avec un dessin de Jean-Paul Riopelle (Mithra-Mythe, 1948).

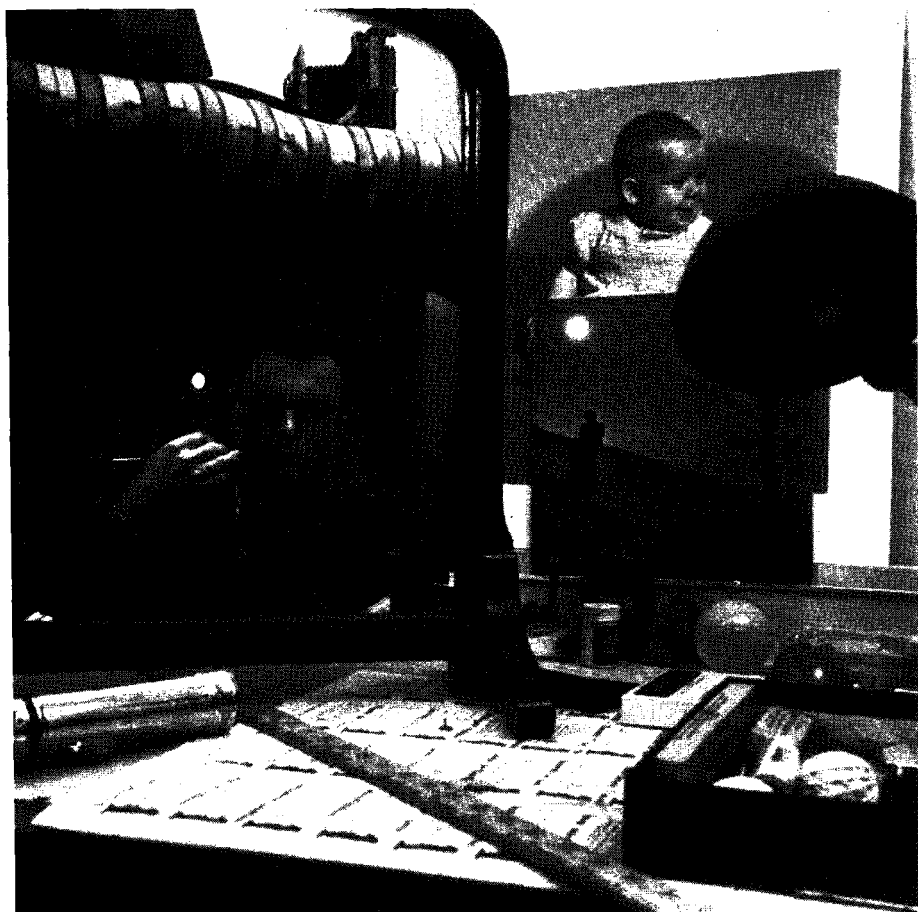


Scénographie de Jean-Paul Mousseau pour *Une femme douce* de Dostoïevski, à l'Égégore, 1959. Photographe inconnu.





Scénographie de Jean-Paul Mousseau pour *Les Oranges sont vertes* de Claude Gauvreau, au Théâtre du Nouveau Monde, 1973. Photo André LeCoz.



*Autoportrait, 1952. Maurice Perron.*



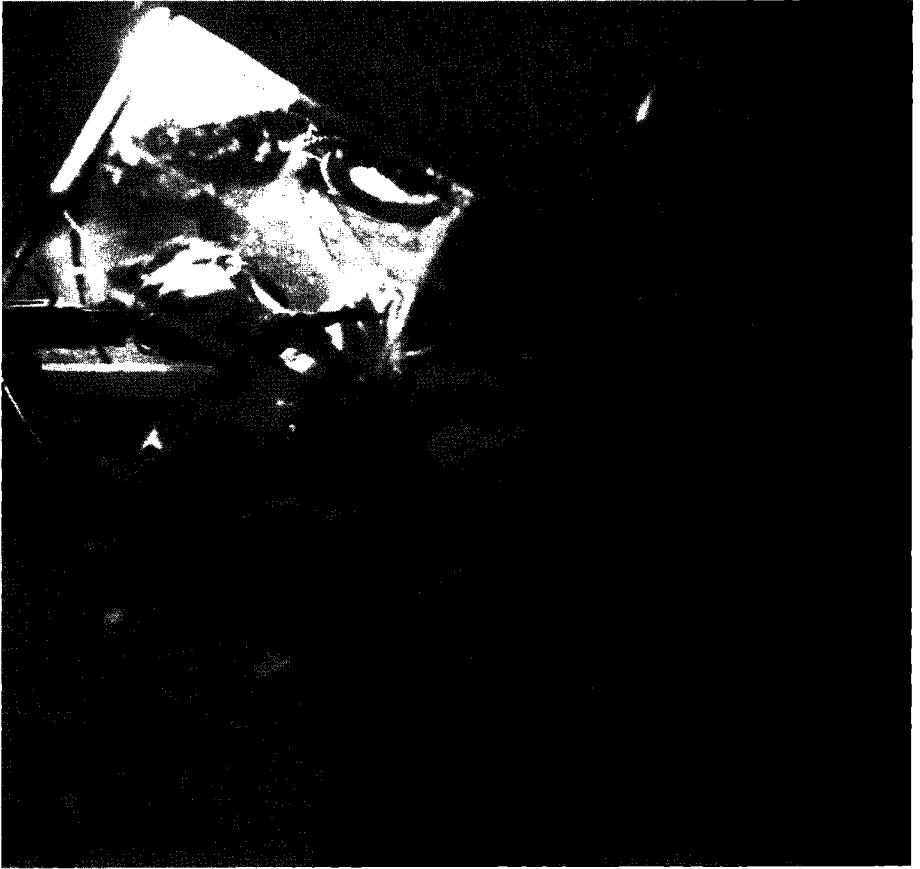
*Paul-Marie Lapointe, 1948. Photo Maurice Perron.*



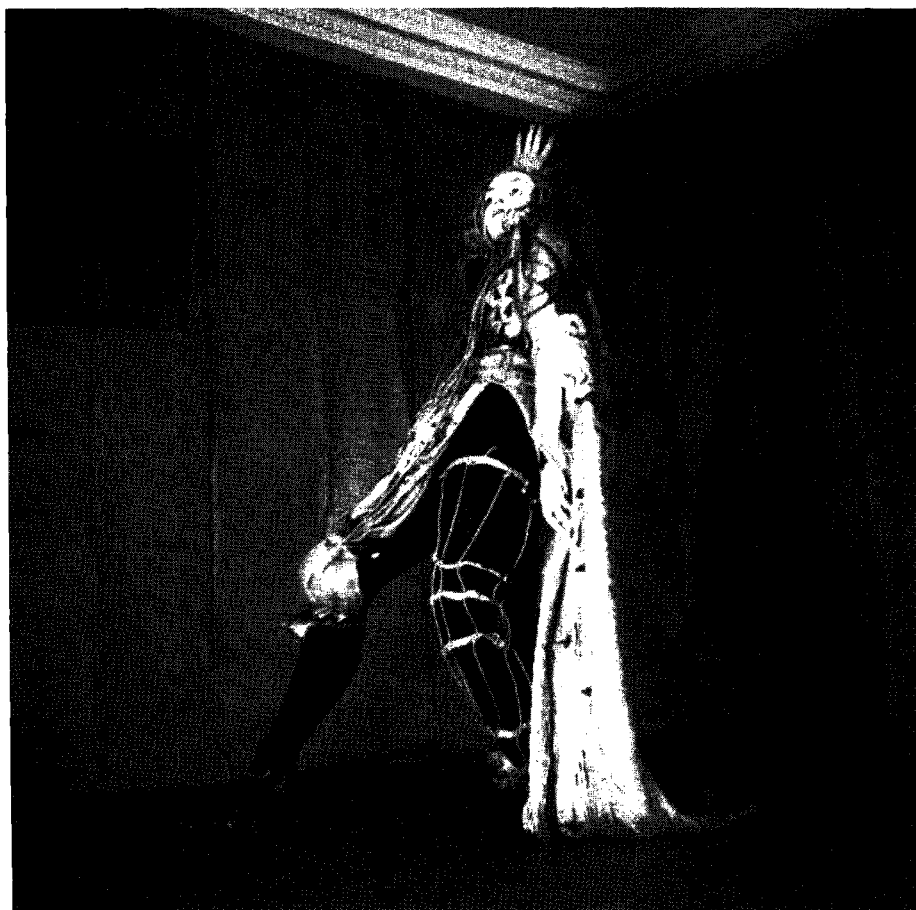
*Autoportrait*, 1950. Maurice Perron.



*Autoportrait*, 1950. Maurice Perron.



*Autoportrait*, 1951. Maurice Perron.



Françoise Sullivan dans *Black & Tan*, 1948.  
Costume de Jean-Paul Mousseau. Photo Maurice Perron.

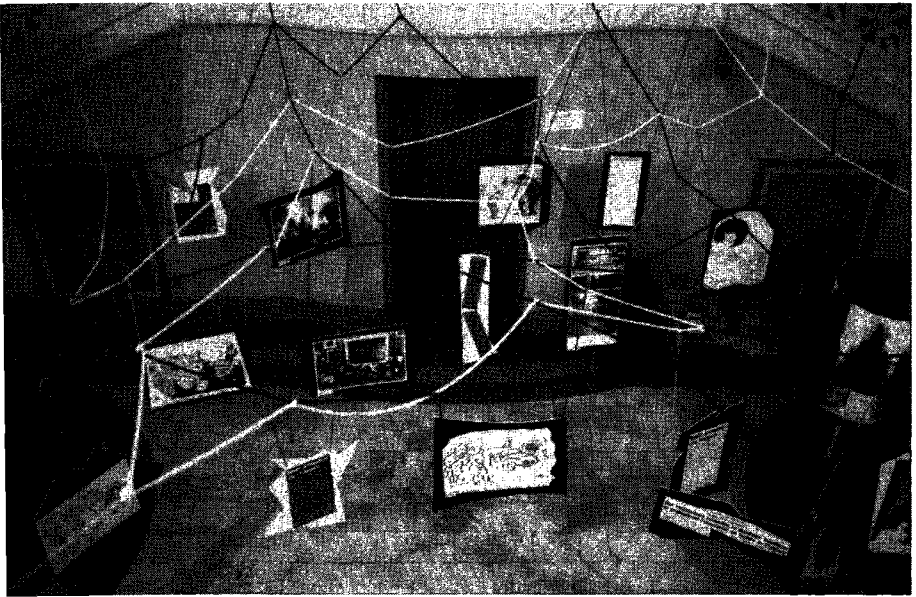


Jeanne Renaud, *Emprise*, sur les toits à Paris, 1950. Photo de Jean-Paul Riopelle.





Françoise Sullivan dans *Black & Tan*, 1948.  
Costume de Jean-Paul Mousseau. Photo Maurice Perron.



Vue partielle de l'exposition *Refus global et ses environs* à la Bibliothèque nationale du Québec, 1988. Photographe inconnu.



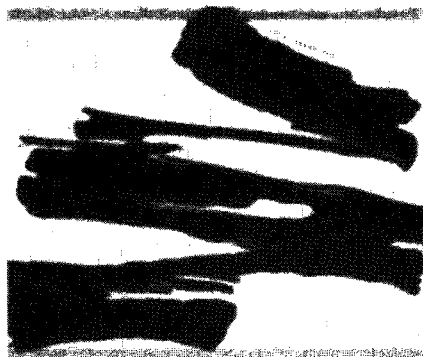
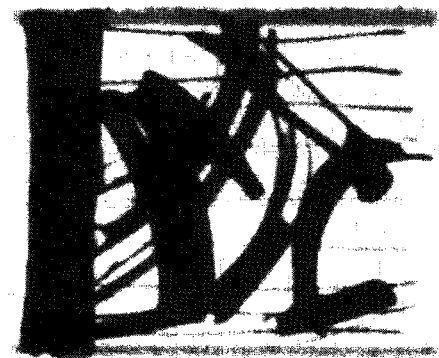
Exposition *Mousseau-Riopelle*, à l'appartement de Muriel Guilbault, 1947. Photo Maurice Perron.  
De gauche à droite : Jean-Paul Riopelle, Muriel Guilbault, Pierre Gauvreau, Magdeleine Arbour, Claude Gauvreau et, assis, Jean-Paul Mousseau.



Dans l'atelier de Fernand Leduc, Montréal, 1946. Photo Maurice Perron.  
De gauche à droite : Marcel Barbeau, Magdeleine Arbour,  
Pierre Gauvreau, Fernand Leduc, Pierre Leroux et Claude Gauvreau.



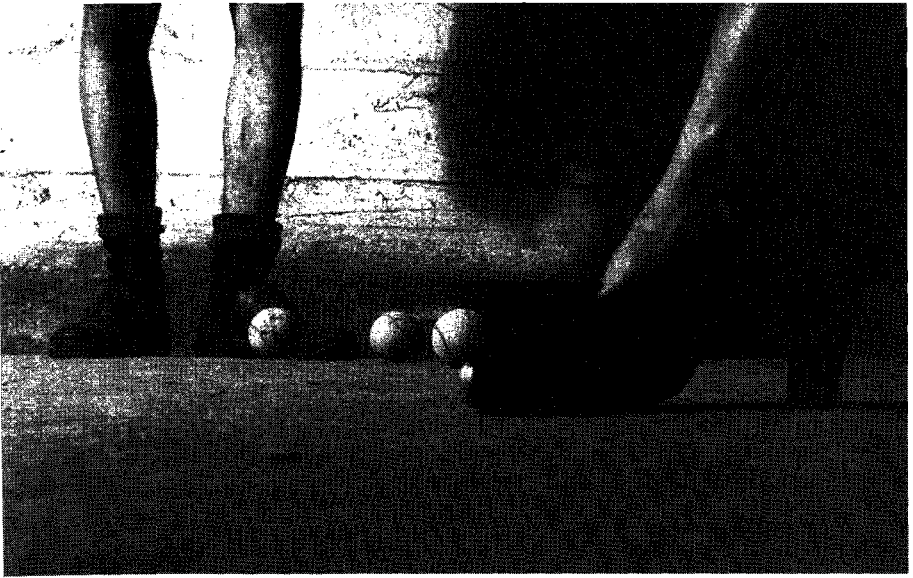
Claude Gauvreau, *sans titre*, dessin à l'encre bleue sur papier pelure, 1954.  
Photo Janine Carreau.



Paul-Émile Borduas, dessins à l'encre de Chine à l'endos de six cartons de cigarettes de marque *Gitanes*, 1959-1960. Photographe inconnu.

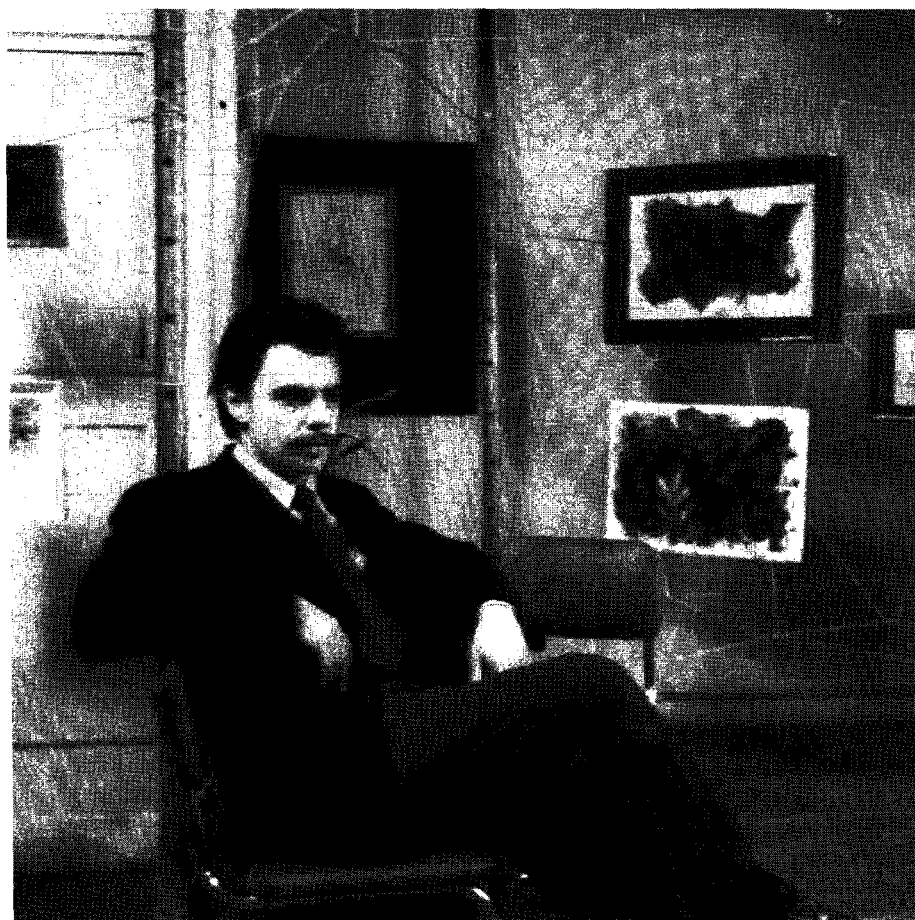


Œuvre de Janine Carreau, 1996, inspirée de *Brochuges*, 1954, de Claude Gauvreau.  
Photo Janine Carreau.



*Tennis, 1950. Photo Maurice Perron.*





Claude Gauvreau à l'exposition des *Rebelles*, 1950.  
Photo Lucien Morin.