

Nouvelles acquisitions

Numéro 9, Noël 1957

URI : <https://id.erudit.org/iderudit/55306ac>

[Aller au sommaire du numéro](#)

Éditeur(s)

La Société La Vie des Arts

ISSN

0042-5435 (imprimé)

1923-3183 (numérique)

[Découvrir la revue](#)

Citer ce document

(1957). Nouvelles acquisitions. *Vie des Arts*, (9), 44–45.



NOUVELLES ACQUISITIONS

Nous sommes heureux de présenter les nouvelles acquisitions de nos musées. Ce numéro est réservé aux acquisitions du Musée des Beaux-Arts de Montréal pour l'année 1957. Les oeuvres comprennent des peintures, des gravures, des sculptures et des objets d'art décoratif. Dans le prochain numéro, nous présenterons les dernières acquisitions du Musée de la Province de Québec.

MASQUE.

Nouvelle Guinée, région de la rivière Sepik, Bois sculpté, H. 18½".

Paysage, nord de l'Ontario,
Jacques de Tonnancour.
Montreal Winter,
Byron Randall.
Eskimo Fisherman,
J. A. Houston.
Orée du Bois,
Diaz de la Pena.
Sailor's Chapel,
Dorothy Duncan MacClennan.
Studio Window,
Ghitta Caiserman, A.R.C.A.
Portrait d'homme,
Francisco Bayeu y Subias.
The Pianist,
Ceri Richards.
Thames-side,
John Minton.

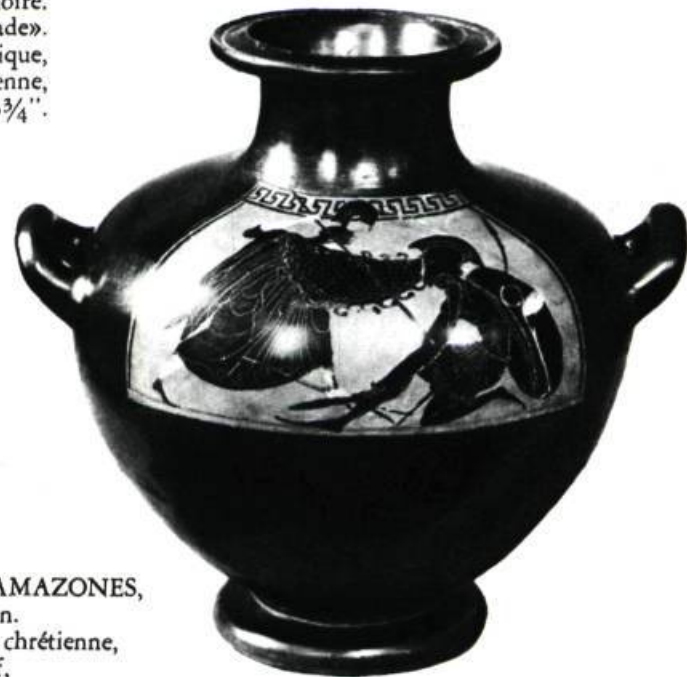
Portrait de l'Artiste,
Raoul Dufy.
Nature morte à la table,
Pablo Picasso.
Versailles,
Geoffrey Birkbeck.
Céramique, jarre à eau,
Pérou, environ 300
avant l'ère chrétienne.
Faïence majolique,
Italie, environ 1500.
Tuile de terre cuite,
Espagne, 15e siècle.
Hache de bronze,
Chine, Dynastie Chang,
1764-1122 avant l'ère chrétienne.
Oreiller de faïence Tz'u Chou,
Chine, Dynastie Ming.

Corne à poudre,
Allemagne ou Suisse,
environ 1500.
Poterie,
Honduras,
environ 700.
Petit homme,
Nowk, esquimau.
Femme et enfant,
Innukpuk, esquimau.
Homme et ours,
Abraham, esquimau.
Vieille femme,
Sarolic, esquimau.
Harpe-Luth — Luth-guitare,
Angleterre,
commencement du 19e siècle.

HYDRIE à figure noire.
«Combat entre Athéna et Encelade».
Grèce, Attique,
6e siècle avant l'ère chrétienne,
H. 13¾".



COMBAT DES AMAZONES,
Romain, médaillon.
2e siècle de l'ère chrétienne,
marbre, haut-relief,
Diamètre : 13½".



CISTRE.
Angleterre,
fin du 18e siècle.



ENLUMINURE.
Nord de l'Italie,
14e siècle,
5 1/2" x 3 3/4",
Don de F. Cleveland Morgan.



BOUDDHA ASSIS.
Fer doré et polychromé,
Siam.
H. 12".

