

**Traversier**

Leslie Piché

Number 87, 2013

URI: <https://id.erudit.org/iderudit/69960ac>

[See table of contents](#)

**Publisher(s)**

Société littéraire de Laval

**ISSN**

1194-8159 (print)

1920-812X (digital)

[Explore this journal](#)

**Cite this article**

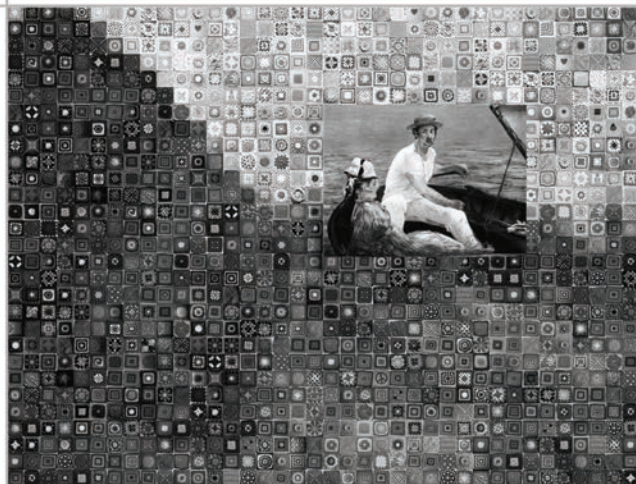
Piché, L. (2013). Traversier. *Brèves littéraires*, (87), 30–30.

## TRAVERSIER

Point d'ombre

et de lumière

où se rangent les souvenirs  
et leur parfum suranné



où voyagent  
entre la ficelle et le pantin  
le grain l'or et le foin

où s'emplissent du bleu du ciel  
tout terrain de jeux  
lèvres adolescentes  
et crapauds de jardin

une activité de la  
Société littéraire de Laval  
dans le cadre de la



LESLE PICHÉ  
extrait d'un poème de la suite  
Les grands chantiers

à la résidence Les Marronniers

LIVRE MANGEABLE DÉGUSTÉ À LA RÉSIDENCE LES MARRONNIERS,  
LORS DE LA JOURNÉE MONDIALE DU LIVRE ET DU DROIT D'AUTEUR 2013.  
L'IMAGE INTÈGRE UN DÉTAIL D'UNE HUILE SUR TOILE D'ÉDOUARD MANET : CANOTAGE (1874).

 La culture  
en entreprise



La Société littéraire de Laval vous offre  
une pause-collation en entreprise : un délicieux  
livre mangeable poétique qui remplit le ventre,  
l'esprit et le cœur. Une expérience rafraîchissante,  
non didactique et propre à susciter la reconnaissance  
du personnel ou à impressionner un client. Livraison  
par un poète et, en prime, un mini-récital de beaux textes.



Infographe  
Danielle Shelton