

ETC



Michel de Broin *Schweiz Projekt*, Bâle 2000-2001

Number 54, June–July–August 2001

La subversion des origines

URI: <https://id.erudit.org/iderudit/35601ac>

[See table of contents](#)

Publisher(s)

Revue d'art contemporain ETC inc.

ISSN

0835-7641 (print)

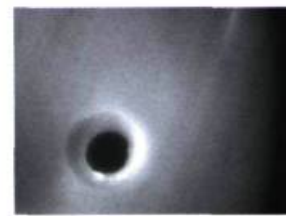
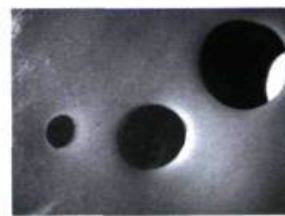
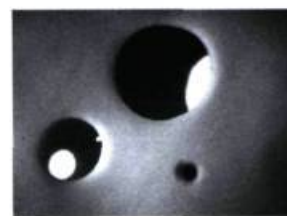
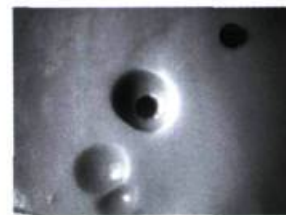
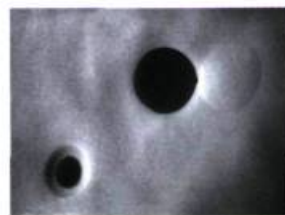
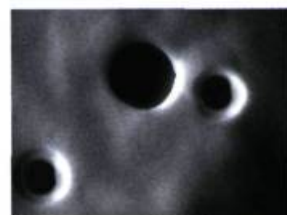
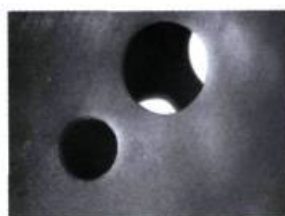
1923-3205 (digital)

[Explore this journal](#)

Cite this document

(2001). Michel de Broin : *Schweiz Projekt*, Bâle 2000-2001. *ETC*, (54), 26–35.

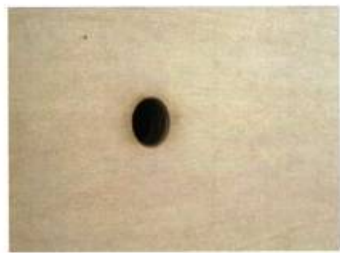
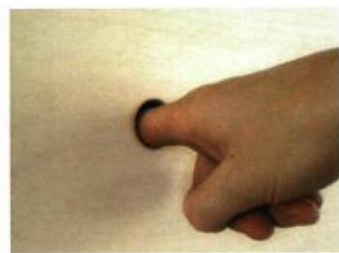
MICHEL DE BROIN SCHWEIZ PROJEKT

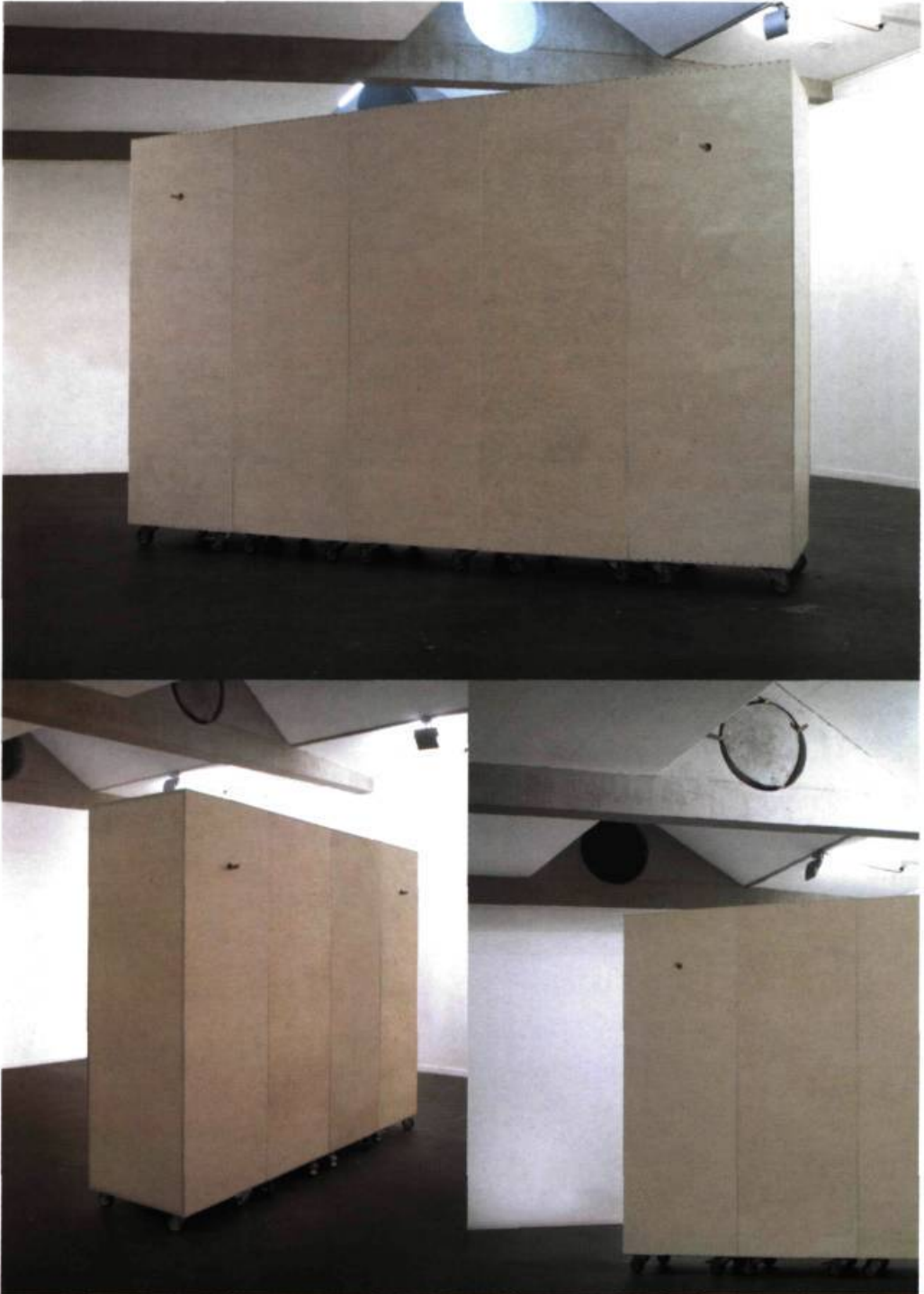




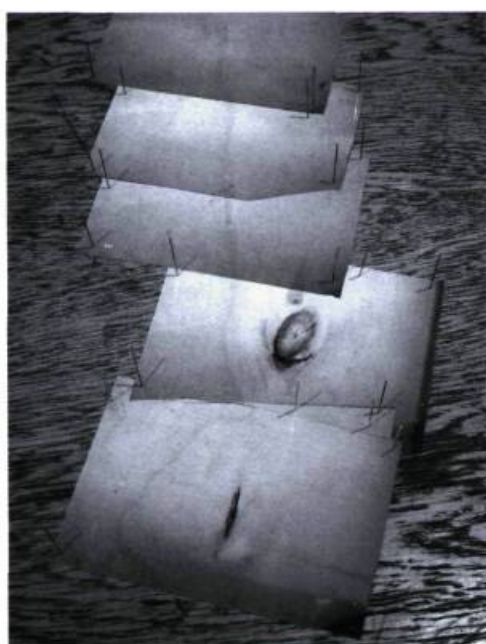
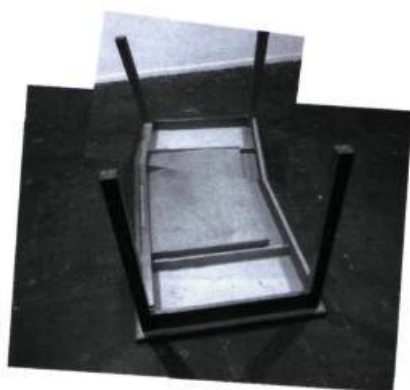
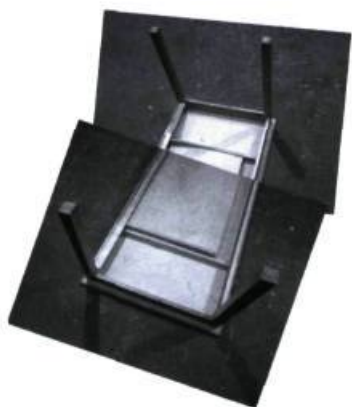
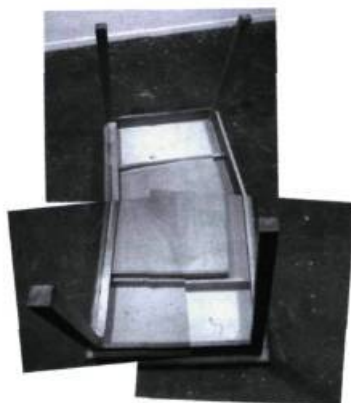
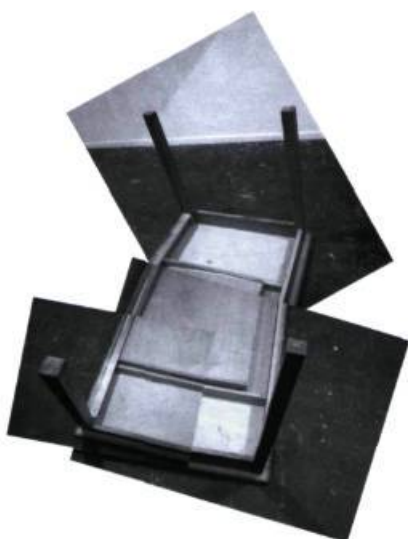
Comblér le trou, 2000. Ciment fondu, studio IAAB, Bâle.

J'ai passé six mois à Bâle à regarder le plafond de mon atelier. Au-dessus de ma tête, il y avait un trou dans la structure de ciment. J'ai cherché refuge dans les encadrements, les recoins, les cavités de mon atelier. Je me suis blotti à l'intérieur du mobilier et des espaces de rangement, et là encore, il y avait un trou. J'y ai mis le doigt. Enfin, j'ai fouillé les dessous de ma table de travail.

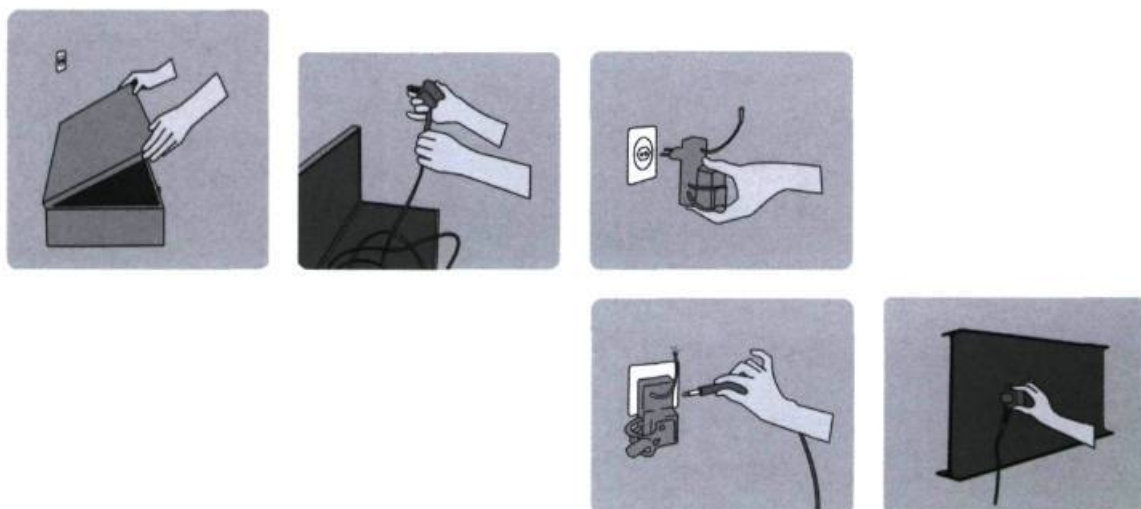




Comblir le trou, mobilier minimaliste
avec doigts humains, 2000.
Studio IAAB, Bôle.



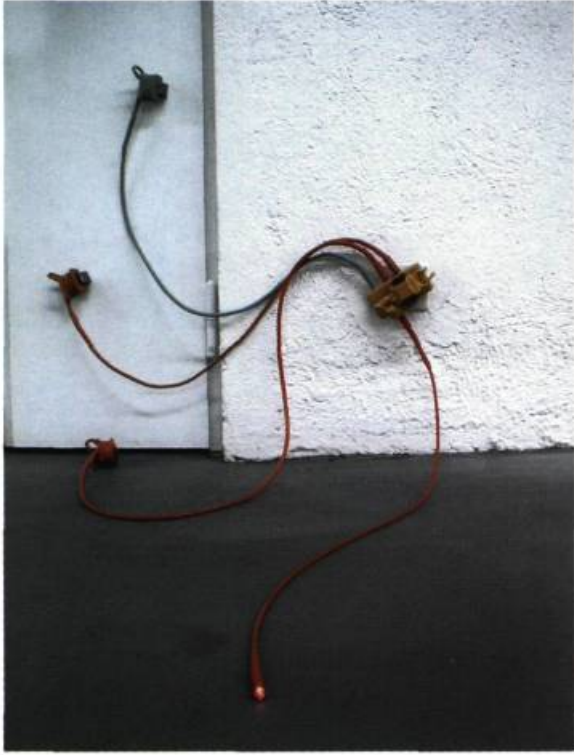
Les dessous de la table, 2000. Montage à partir de photos prises sous la table. Studio IAAB, Bâle.



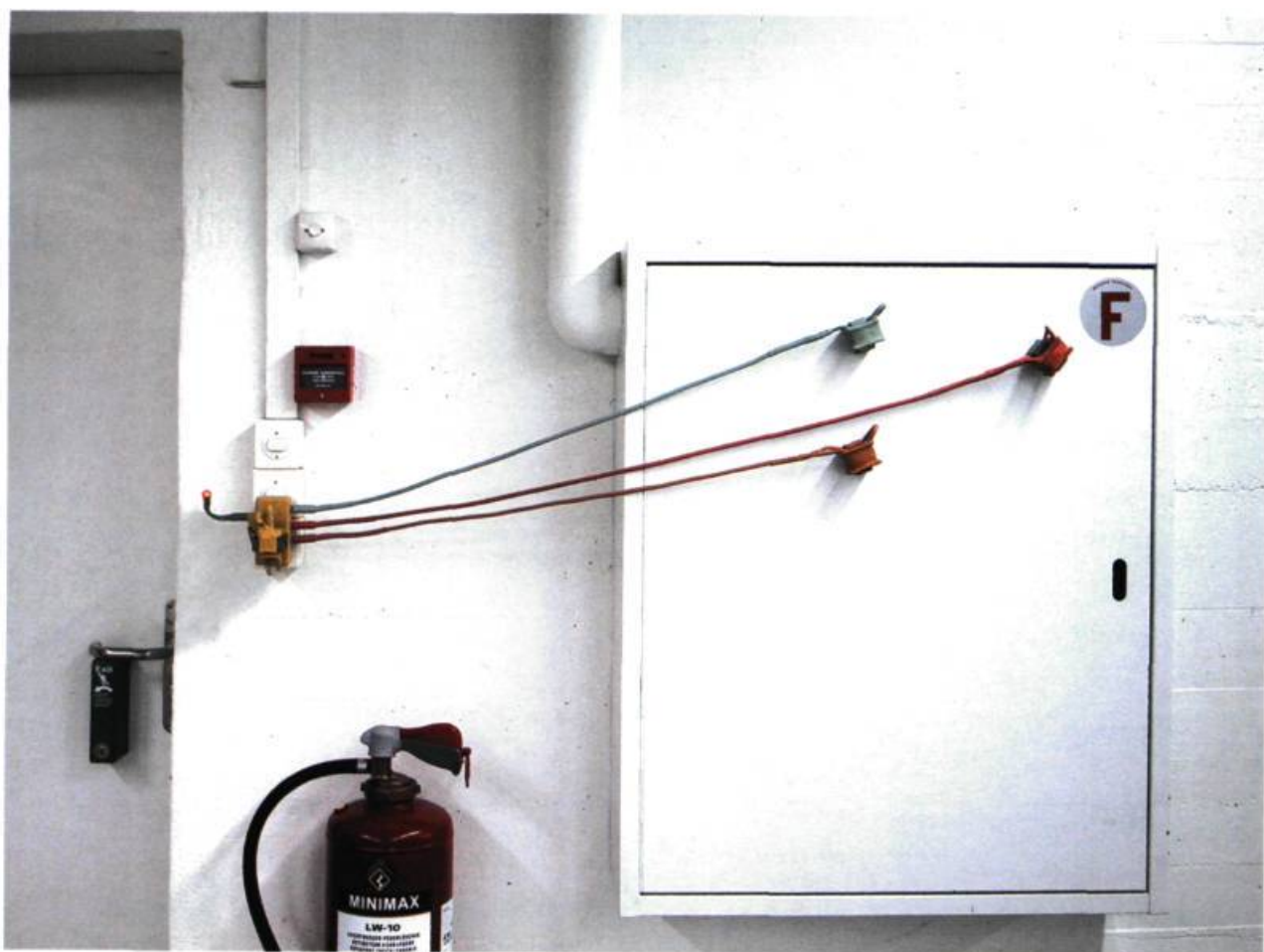
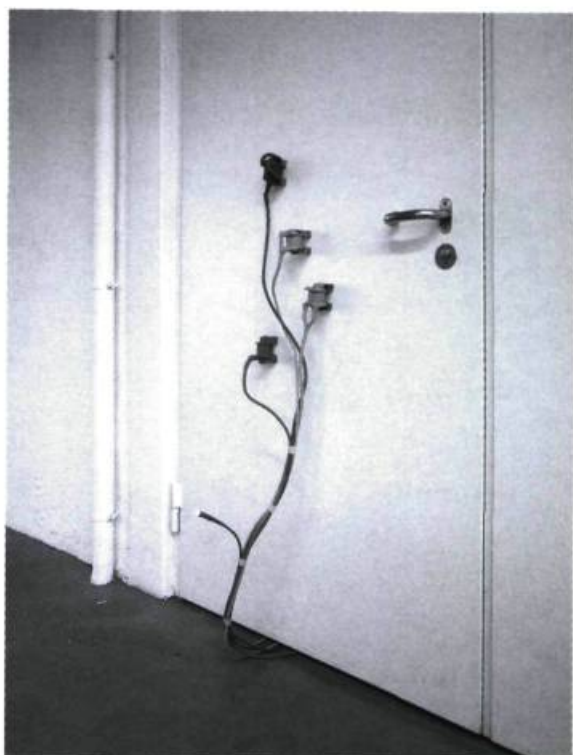
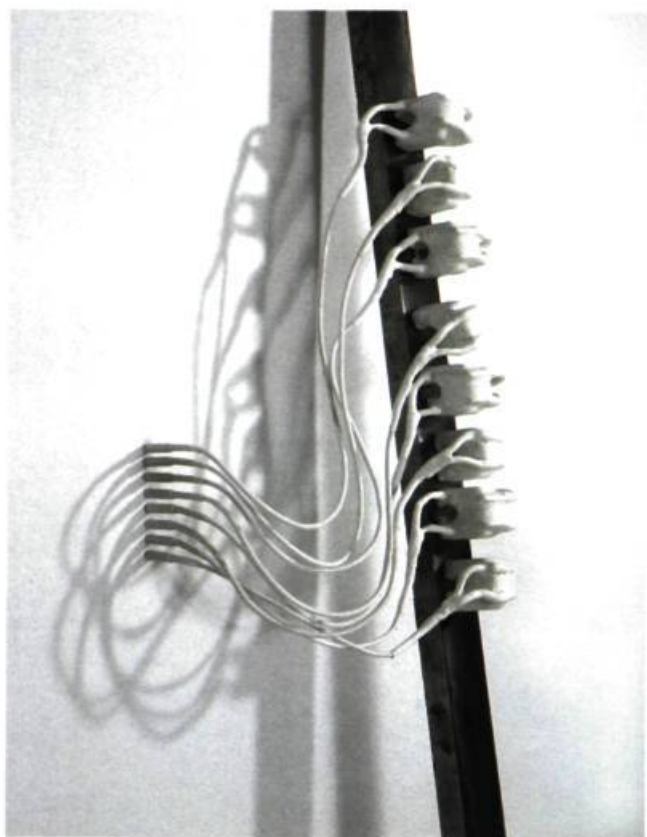
Tenir sans servir c'est résister, 2000. Bobinage électrique, filage, plastique. Kunsthau Baselland, Suisse.

Des électro-aimants trempés dans du caoutchouc de couleurs variées tiennent sur des surfaces de métal. En résistant, les aimants produisent un champ magnétique qui leur permet de s'accrocher. Se maintenir en place nécessite un effort produisant un dégagement de chaleur. Cet acharnement est doublement ressenti par la vibration que produit l'aimant en résistant.

Le projet a été réalisé spécifiquement pour s'installer dans les espaces négligés de la Kunsthau Baselland: porte de métal, système de chauffage, structure métallique, etc. Les aimants s'alimentent à même les prises de courant disponibles et ne nécessitent aucune modification du réseau électrique. Ils sont subordonnés à ce système auquel ils doivent se connecter pour s'accaparer le pouvoir disponible. Ils ont eu l'occasion d'éprouver diverses expériences de connexion et de déconnexion. Advenant une rupture de courant, ils se retrouveront chacun pendu au bout de leur fil.

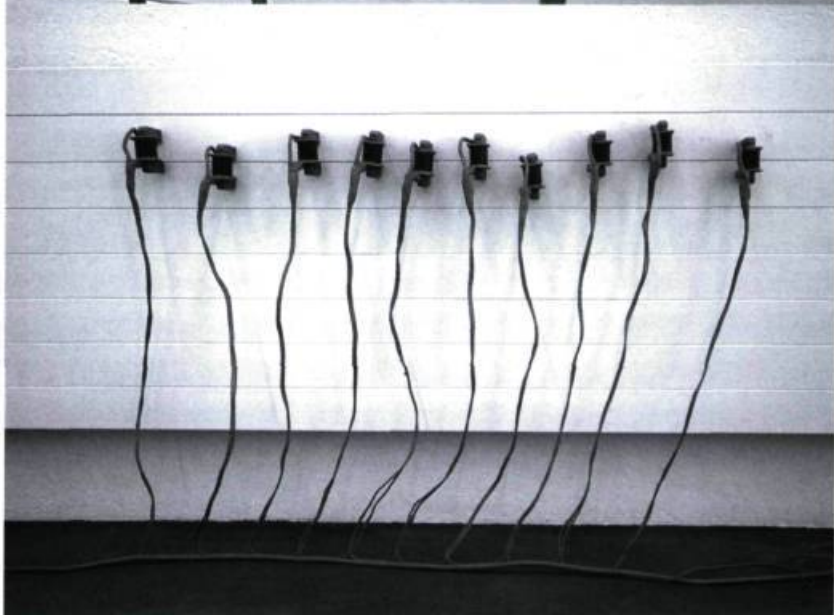
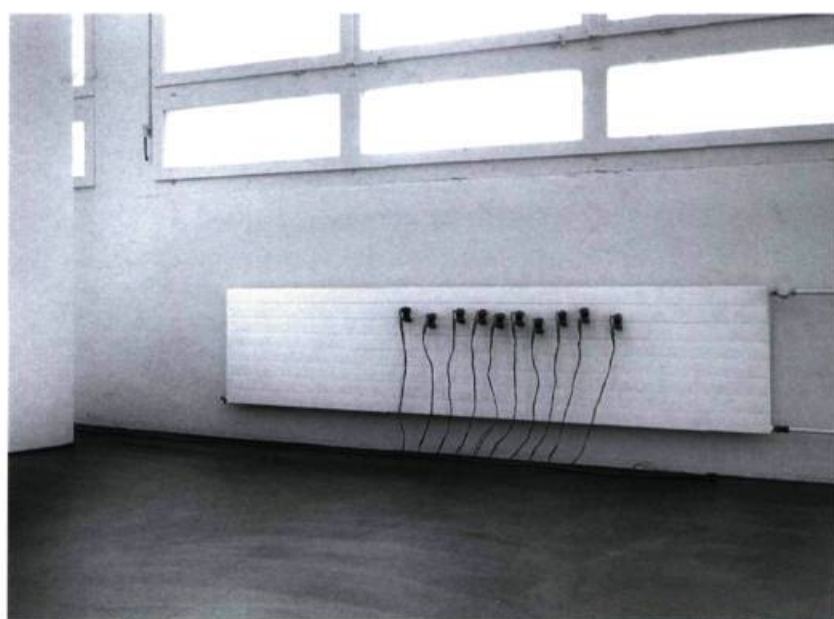


Tenir sans servir c'est résister, 2000. Bobinage électrique, filage, plastique. Kunsthau Baselland, Suisse.





*Proposition pour une caravane suspendue dans le ciel de Berlin, 2000.
Montage photographique du projet.*



Tenir sans servir c'est résister, 2000. Bobinage électrique, filage, plastique. Kunsthau Baselland, Suisse.