

## Erratum *Jeu* 149

---

Number 151 (2), 2014

URI: <https://id.erudit.org/iderudit/71823ac>

[See table of contents](#)

---

### Publisher(s)

Cahiers de théâtre Jeu inc.

### ISSN

0382-0335 (print)

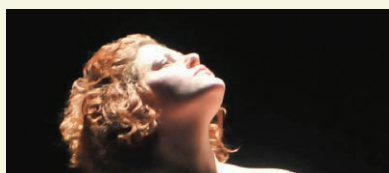
1923-2578 (digital)

[Explore this journal](#)

---

### Cite this document

(2014). Erratum *Jeu* 149. *Jeu*, (151), 3–3.



### 31 **CORPS ET DISSOLUTION DE SOI** Catherine Cyr

Deux corps obèses. Un corps émacié, scarifié. Une déroute identitaire. Parcours des imaginaires du corps dans *Les Morb(y)des* de Sébastien David.

### 36 **DANSER GROS** Christian Saint-Pierre

Pascal Desparois, Katia Lévesque, Debbie Lynch-White et Émilie Poirier témoignent qu'un corps rond n'entrave en rien leur riche pratique d'interprète en danse.

### 41 **DE CES CORPS QUI COMPTENT** Christina Brassard

La chorégraphe et metteuse en scène Menka Nagrani discute des particularités de son travail avec des artistes handicapés au sein des Productions des pieds des mains.

### 46 **PRÉSENCES NON NORMATIVES** Catherine Bourgeois

Réflexion sensible de la metteuse en scène sur la crainte de l'altérité et sur les nombreux enjeux soulevés par l'art inclusif.

### 50 **CE CORPS ATYPIQUE QUE NOUS AVONS TOUS** Baptiste Pizzinat

À travers divers exemples tirés du théâtre contemporain, le sociologue montre combien le corps atypique ébranle les injonctions normalisantes de notre époque.

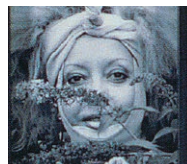
### CARTE BLANCHE 57 **Being at home with Claude: clic... 30 ans!** René-Daniel Dubois

À l'occasion de la reprise prochaine de *Being at home with Claude*, l'auteur revient sur le contexte de création de la pièce, il y a 30 ans.



### ENJEUX 60 **Performance et autoreprésentation – 2<sup>e</sup> partie** Catherine Cyr

Une réflexion sur les ambivalences du corps-sujet dans les *Performances chirurgicales* de l'artiste française Orlan.



### 64 **Le débat des chefs** Michelle Chanonat

« Si j'étais ministre de la Culture ». Les propositions étonnantes de Pierre Lefebvre, Martin Faucher, Gervais Gaudreault, Suzanne Lebeau, Dominique Leduc et Carole Fréchette.

### 68 **Formation en jeu : beaucoup d'appelés, trop d'élus** Emilie Jobin

Doit-on abolir des programmes de formation professionnelle en jeu ?

### AILLEURS 72 **Trois auteurs sur le pont : le Moziki littéraire** Cyrielle Dodet

Portrait du Moziki littéraire, un audacieux collectif d'auteurs congolais invité à Dramaturgies en dialogue cette année et fondé par Papy Maurice Mbwifi, Marie-Louise Bibish Mumbu et Fiston Mwanza Mujila.

### 76 **La dramaturgie de l'intime** de Tino Caspanello Stéphane Resche

À la rencontre de l'univers singulier d'un auteur phare du théâtre italien contemporain.



### PROFILS 80 **Jean Boilard, comédien : et après?** Michelle Chanonat

Entrevue avec Jean Boilard, comédien reconverti, à qui nous avons posé la question : y a-t-il une vie après le théâtre ?



### 84 **Chris Abraham : un Torontois de plus en plus montréalais** Philippe Couture

Portrait du prolifique metteur en scène torontois, lauréat 2013 du prix Siminovitch.

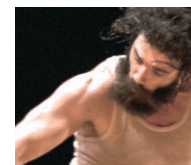
### DANSE 88 **Le corps en pages** Ariane Fontaine

Des œuvres récentes de Paul-André Fortier et de Marie Chouinard révèlent l'envoûtant entrelacement des mots et de la danse.



### CIRQUE 90 **Antoine Carabinier Lépine, acrobate à barbe** Christian Saint-Pierre

Une découverte de la démarche et de l'univers saugrenu du circassien des bois.



### MÉMOIRE 93 **Le Christ crucifié : corps et non-corps en scène** Vanessa Mariet-Lesnard



L'acteur qui incarne le Christ des mystères de la Passion médiévaux endosse plusieurs natures de corps pour une identité unique. Une expérience théâtrale et religieuse des plus singulières.

#### Erratum Jeu 149

À la page 78, la légende de la photo doit se lire ainsi : « Vue sur le parc Denise-Morelle, rue Rivard, entre la rue Marie-Anne et l'avenue du Mont-Royal, dans l'arrondissement du Plateau-Mont-Royal. » À la page 84, la parenthèse sous le nom de l'Arrondissement de Ville-Marie aurait dû être libellée ainsi : « (4 désignations et 2 retraites) » ; cette dernière parenthèse a été erronément placée sous la section de l'Arrondissement Rivière-des-Prairies-Pointe-aux-Trembles (p. 85).