

À votre agenda

Yves Beauregard

Number 86, Summer 2006

Des forêts et des hommes

URI: <https://id.erudit.org/iderudit/7010ac>

[See table of contents](#)

Publisher(s)

Les Éditions Cap-aux-Diamants inc.

ISSN

0829-7983 (print)

1923-0923 (digital)

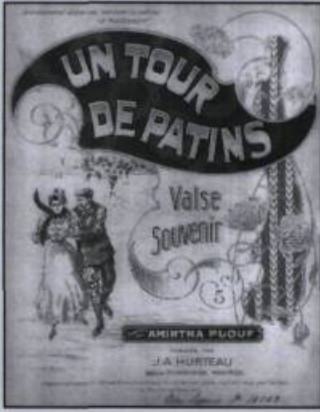
[Explore this journal](#)

Cite this document

Beauregard, Y. (2006). À votre agenda. *Cap-aux-Diamants*, (86), 52–53.

**MUSÉE CANADIEN
DES CIVILISATIONS**

(100, rue Laurier, Gatineau)

Jusqu'au 4 mars 2007.*Coup de patins.
La passion canadienne
pour le patinage***Jusqu'au 4 septembre 2006.***Une histoire de cœurs.
Des siècles de soins infirmiers
au Canada***Jusqu'au 2 janvier 2007.***Petra - La cité perdue*
Cette exposition nous fait découvrir une sélection de plus de 170

artefacts provenant de musées de Jordanie, d'Europe et des États-Unis. Certaines pièces n'ont été mises au jour que récemment et sont exposées pour la première fois en Amérique du Nord. L'exposition est organisée par le Cincinnati Art Museum et par l'American Museum of Natural History à New York.

L'exposition présente un riche portrait de la ville et de ses habitants. On peut y voir des sculptures et des reliefs de pierre, de la céramique, des objets de ferronnerie, des inscriptions et divers dessins, peintures et estampes du XIX^e siècle. L'exposition présente également des pièces impressionnantes tel un chapiteau de colonne orné de têtes d'éléphant, une frise magnifiquement sculptée provenant d'un temple nabatéen et un buste monumental du dieu Dushara.**MUSÉE MCCORD**

(690, rue Sherbrooke Ouest, Montréal)

Jusqu'au 22 octobre 2006.*L'art haïda. Les voix d'une langue ancienne***Jusqu'au 15 octobre 2006.***Robert Davidson. Au seuil de l'abstraction***Jusqu'au 7 janvier 2007.***Grandir à Montréal***MUSÉE DU COSTUME
ET DU TEXTILE DU QUÉBEC**

(349, rue Riverside, Saint-Lambert).

Du 30 juin au 10 septembre 2006.*Mauvais plis*
Une histoire du fer à repasser : collection de M. Valois Coulombe.**MUSÉE DE LACHINE
PAVILLON DE L'ENTREPÔT
DU COMPLEXE CULTUREL
GUY-DESCARY**

(2901, boulevard Saint-Joseph, Lachine)

Exposition permanente.*Les Dawes, brasseurs de bière,
brasseurs d'idées*
Plus de 300 objets amassés par le collectionneur feu Michel Ste-Marie montrent l'importante mise en marché de la bière Black Horse à l'échelle du Québec.**MUSÉE DES BEAUX-ARTS
DE MONTRÉAL**

(1379, 1380, rue Sherbrooke Ouest, Montréal)

Jusqu'au 27 août 2006.*Il modo italiano*
Design et avant-garde en Italie au XX^e siècle.**Jusqu'au 8 octobre 2006.***ItuKiangatta!*
Sculptures inuites de la collection du Groupe Financier Banque TD.**Jusqu'au 22 octobre 2006.***Son et vision*
L'image photographique et vidéo-graphique dans l'art contemporain au Canada.**MUSÉE DE LA CIVILISATION**

(85, rue Dalhousie, Québec)

Jusqu'au 11 mars 2007.*Nusantara Indonesia***Jusqu'au 27 août 2006.***Autopsie d'un meurtre***Jusqu'en 2007.***Sel essentiel***Jusqu'au 8 avril 2007.***Vox Populi***Jusqu'au 3 septembre 2007.***L'aventure Cinéma**(V.O. québécoise)*Engouement du public, succès auprès de la critique, reconnaissance sur la scène internationale... Depuis quelques années déjà, le cinéma québécois a le vent dans les voiles. Alors, comment s'étonner que le Musée de la civilisation à Québec y consacre une grande exposition à caractère identitaire? *L'Aventure Cinéma**(V.O. québécoise)* explore 110 ans d'évolution de notre cinéma à travers un double parcours, l'un chronologique, l'autre thématique. Au menu : plus de quatre heures de visionnement; 400 extraits de films dans des montages originaux réalisés par de jeunes cinéastes professionnels (Éric Barbeau, Louis Bélanger, Manon Briand, Denis Chouinard, Sébastien Rose, Pascale Ferland, Éric Tessier); des photographies; des affiches; des documents d'archives; et plus de 200 objets usuels (véritables témoins de leur époque) et artefacts reliés au monde du cinéma (caméras, costumes, éléments de décor, accessoires, trophées, scénarios, maquettes, programmes souvenirs, cartons d'invitation...). Une première dans les annales de Québec!**Jusqu'au 4 février 2007.***Artefacts fous braque*

**MUSÉE NATIONAL DES BEAUX-ARTS
DU QUÉBEC**

(Parc des Champs-de-Bataille, Québec)

Jusqu'au 10 septembre 2006.

Clarence Gagnon, 1881-1942. Rêver le paysage

L'exposition offrira un parcours comprenant toutes les facettes du travail et de la carrière artistique de Gagnon, autour de plus de 200 œuvres; une majorité de peintures, une sélection importante de gravures, de dessins et de croquis d'illustration, de même que des exemplaires des romans qu'il a illustrés (dont le roman de Louis Hémon, *Maria Chapdelaine*). Plusieurs de ces œuvres proviennent de collections privées, rarement accessibles au grand public. Du romantique jardin du Luxembourg, à Paris, au Ponte della Paglia, à Venise, en passant par des plages à Saint-Malo et à Dinard, la tombée du jour à Sienna, le mont Saint-Michel le matin, ainsi que les merveilleux paysages de Charlevoix, des Laurentides ou de la Côte-Nord...



**LIEU HISTORIQUE
NATIONAL
DU CANADA DE SIR
GEORGE-ÉTIENNE-CARTIER**

(458, rue Notre-Dame Est,
Vieux-Montréal)

Jusqu'au 23 décembre 2006.

La programmation débute le 22 avril avec l'animation Cartier, son pays, ses amours. Tous les samedis et dimanches, cette visite guidée lève le voile sur la vie et l'œuvre de George-Étienne Cartier. Avocat de renom, politicien éloquent et digne représentant de la bour-

geoisie canadienne-française du XIX^e siècle, l'œuvre méconnue de cet homme remarquable vous sera divulguée.



**MUSÉE DU CHÂTEAU
RAMEZAY**

(280, rue Notre-Dame Est,
Montréal)

Jusqu'au 1^{er} octobre 2006.

Jardiner à Paris aux temps des rois

Cette exposition présente différentes facettes qui ont marqué la science botanique à travers deux siècles de découvertes inouïes sur l'univers des plantes.



MUSÉE DES RELIGIONS

(900, boul. Louis-Frédérice,
Nicolet)

Jusqu'en janvier 2008.

L'évasion dans les religions

MUSÉE D'ART DE JOLIETTE

(145, rue Wilfrid-Corbeil,
Joliette)

Jusqu'au 27 août 2006.

Les pays de François Lanoue
Jusqu'au 31 décembre 2006.
Côte à Côte



Yves Beauregard

**CENTRE CANADIEN
D'ARCHITECTURE**

(1920, rue Baile, Montréal)

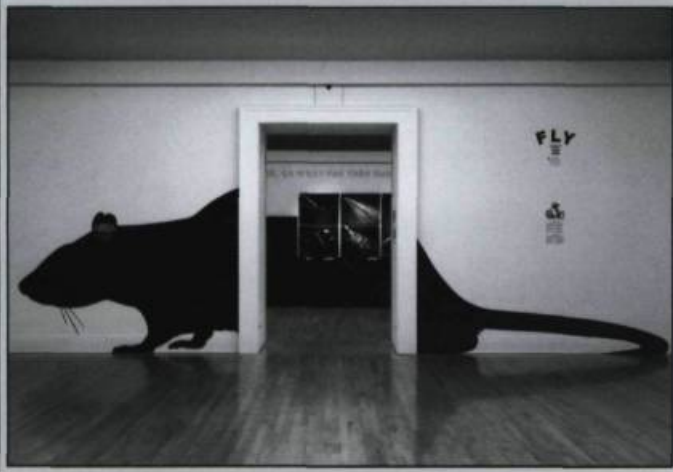
Jusqu'au 10 septembre 2006.

Sensations urbaines

Jusqu'au 30 juillet 2006.

Cornelia Hahn Oberlander :
paysages écologiques

Exposition consacrée aux œuvres
de cette paysagiste de Vancouver.



**POINTE-À-CALLIÈRE
MUSÉE D'ARCHÉOLOGIE ET
D'HISTOIRE DE MONTRÉAL**

(1920, place Royale,
Vieux-Montréal)

Jusqu'au 15 octobre 2006.

Japon

Découvrez 150 artefacts exceptionnels de la préhistoire japonaise parmi les plus beaux et les plus représentatifs de la collection archéologique du Musée national de Tokyo.