

Les illustrations

Volume 21, Number 1, 2011

Du spirituel dans l'art ?

URI: <https://id.erudit.org/iderudit/1001169ar>

DOI: <https://doi.org/10.7202/1001169ar>

[See table of contents](#)

Publisher(s)

Les Presses de l'Université de Montréal

ISSN

1183-1693 (print)

1488-9692 (digital)

[Explore this journal](#)

Cite this document

(2011). Les illustrations. *Circuit*, 21(1), 97–97. <https://doi.org/10.7202/1001169ar>

Les illustrations

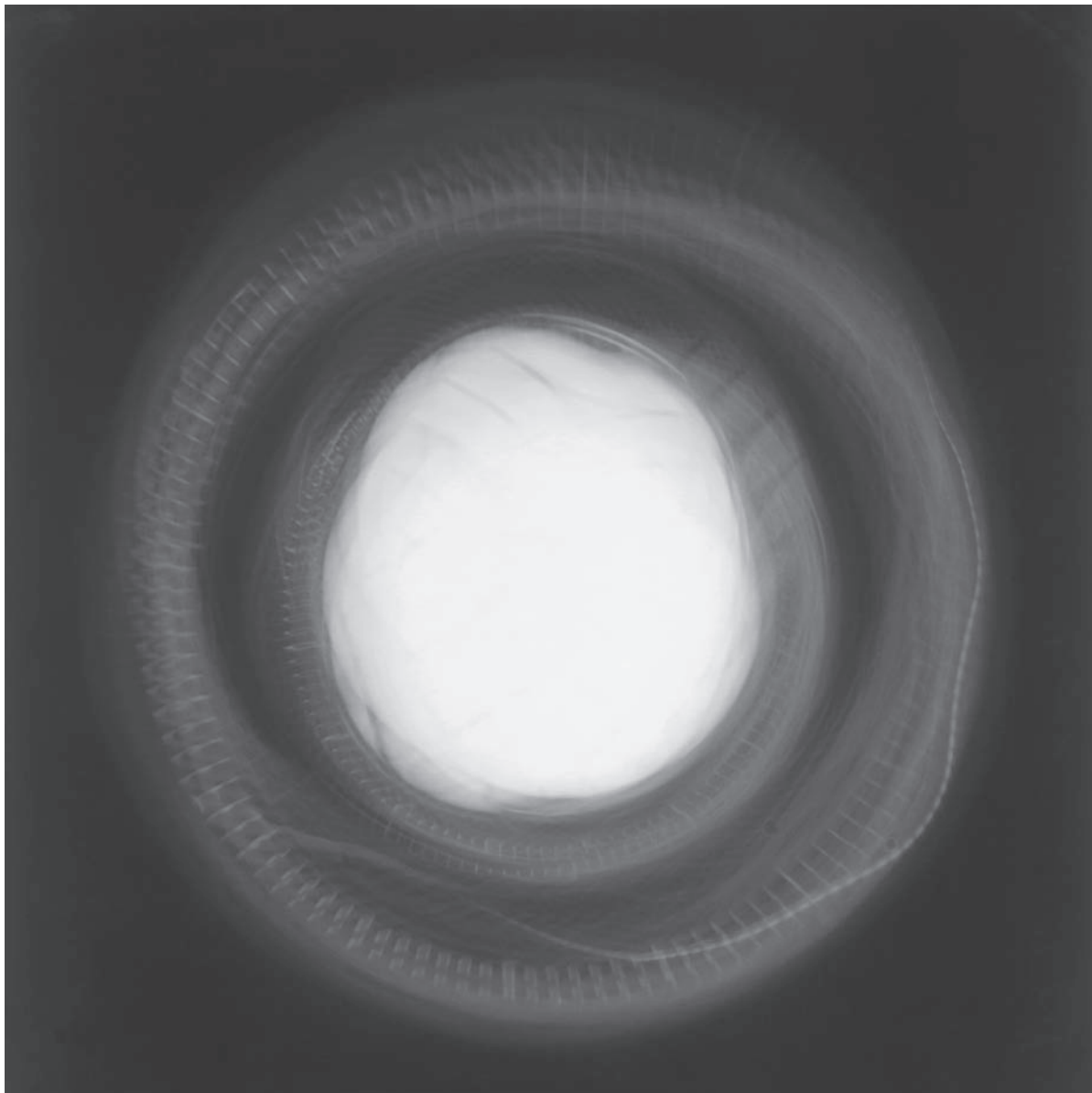
Yan Giguère

Yan Giguère compte plusieurs expositions individuelles à son actif, notamment, à Montréal, la très remarquée *Choisir*, présentée à la galerie Occurrence en 2007, *Bienvenue*, à la Galerie B312 et, en 2009, *Attractions*, à la Galerie Optica. Ses œuvres font partie de nombreuses collections publiques et privées, dont celles du Musée national des Beaux-arts du Québec et d'Hydro-Québec. Yan Giguère vit et travaille à Montréal.

Dans son travail photographique, Yan Giguère traite des liens que nous entretenons avec l'ordinaire, le commun. Intéressé par la variété des modes de production d'images photographiques, il cherche à saisir ces instants où la réalité semble sortir de son cadre. Le travail de Giguère en est un qui fonctionne par, et avec, l'accumulation. Accumulation de photographies prises au fil des jours par des dizaines d'appareils différents, trouvés, recyclés; accumulation d'ensembles significatifs qu'il crée après avoir trié et assemblé cette masse de photos; ou encore, accumulation de ces réseaux de liens possibles qui se tissent entre les images une fois groupées. Utilisée comme matière première, cette foisonnante collection photographique l'amène à s'interroger plus spécifiquement sur la manière dont chaque image influe et se transforme au contact des images qui la voient. Giguère affectionne l'idée que le temps n'est pas nécessairement une succession d'instant, mais plutôt le jaillissement simultané de ceux-ci.



Yan Giguère, *Grues*, extrait de la série *Attractions*, 2009. Épreuve argentique, 100 X 90 cm



Yan Giguère, *Puit de lumière*, extrait de la série *Attractions*, 2009. Épreuve argentique, 100 X 100 cm



Yan Giguère, *Cap*, extrait de la série *Horizons*, 1994-1999. Épreuve argentique, 25 X 25 cm



Yan Giguère, *Duo-4*, extrait de la série *Horizons*, 1994-1999. Épreuve argentique, 16 X 16 cm



Yan Giguère, *Fleur de Brugmansia #1*, extrait de la série *Attractions*, 2009. Épreuve argentique, 100 X 100 cm



Yan Giguère, *Tapis de plage*, extrait de la série *Bienvenue*, 2002. Épreuve argentique, 100 X 100 cm