

Erratum

Number 125, Summer 2010

URI: <https://id.erudit.org/iderudit/62568ac>

[See table of contents](#)

Publisher(s)

Éditions Continuité

ISSN

0714-9476 (print)

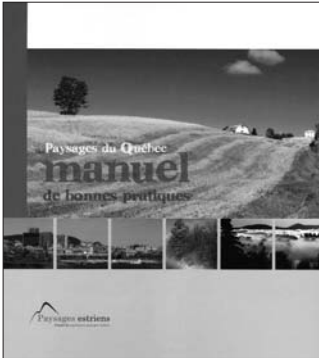
1923-2543 (digital)

[Explore this journal](#)

Cite this document

(2010). Erratum. *Continuité*, (125), 55–55.

Paysages : les bonnes pratiques

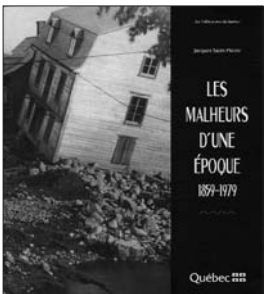


Premier outil du genre publié au Québec, *Paysages du Québec : manuel de bonnes pratiques*, des architectes paysagistes Katerine Boisclair et Judith Côté, se divise en deux parties. La première est consacrée à la définition du paysage ainsi qu'à la proposition d'une démarche pour mieux le connaître, le comprendre et le mettre en valeur. La seconde est constituée de fiches sur différents éléments devant être pris en considération lors d'une réflexion sur le paysage : abords routiers, affichage, carrières et mines, éclairage, éoliennes, forêt privée, lignes de transport d'électricité, etc. La parution a été saluée par l'Association des architectes paysagistes du Québec.

Katerine Boisclair et Judith Côté, *Paysages du Québec : manuel de bonnes pratiques*, Sherbrooke, Paysages estriens, 2009, 70 \$ (info : 819 864-0301 ou www.paysagesestriens.qc.ca).

Katerine Boisclair et Judith Côté, *Paysages du Québec : manuel de bonnes pratiques*, Sherbrooke, Paysages estriens, 2009, 70 \$ (info : 819 864-0301 ou www.paysagesestriens.qc.ca).

Se souvenir des épreuves



Avec *Les malheurs d'une époque, 1859-1979*, Jacques Saint-Pierre signe le 19^e titre de la collection « Aux limites de la mémoire ». Les photographies d'archives ici rassemblées relatent les catastrophes naturelles et humaines qui ont marqué notre histoire et notre imaginaire : grippe espagnole, choléra, tuberculose, effondrement du pont de Québec, naufrage de l'*Empress of Ireland*, glissement

de terrain de Saint-Jean-Vianney, tempêtes de neige, déraillements de trains, explosions... Bref, même si le Québec n'a pas connu de guerre sur son territoire depuis le milieu du XIX^e siècle, il a quand même eu droit à sa part d'épreuves, avec les démonstrations de solidarité que cela implique.

Jacques Saint-Pierre, *Les malheurs d'une époque, 1859-1979*, Québec, Les Publications du Québec, coll. « Aux limites de la mémoire », 2010, 203 pages, 32,95 \$.

Ouvrages reçus

Fracas : restauration requise (catalogue d'exposition), Lachine, Musée de Lachine, 2009, 46 pages, gratuit (info : 514 634-3478).

Gilles Boulet, Jacques Lacoursière et Denis Vaugeois, *Le Boréal Express. Journal d'histoire du Canada, 1760-1810*, Québec, Septentrion, 2010, 180 pages, 29,95 \$.

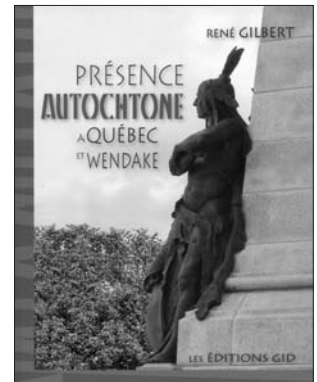
Huguette Bourbonnais-Dupras, *Sainte-Marthe*, Québec, Les Éditions GID, 2010, 425 pages, 69,95 \$.

Rébecca Janson, *Sépultures du cimetière de Saint-Frédéric*, Québec, Cahiers d'archéologie du CELAT, n° 28, 2010, 150 pages, 35 \$ (info : 418 656-5510 ou www.celat.ulaval.ca).

Lieux témoins

Guide de terrain pour ceux qui souhaitent se familiariser avec le passé et le présent des groupes amérindiens, *Présence autochtone à Québec et Wendake* propose de partir à la découverte des lieux marqués par leur présence. René Gilbert révèle notamment l'importante influence des Amérindiens, alors que nombre de nos mœurs, coutumes, objets, aliments et toponymes proviennent d'eux. Après une section où il est question de Québec, de sa région et des Premières Nations (de la préhistoire au XX^e siècle), l'auteur répertorie plusieurs lieux de mémoire à Québec, à Wendake et en périphérie, avant de conclure avec des repères chronologiques et un lexique.

René Gilbert, *Présence autochtone à Québec et Wendake*, Québec, Les Éditions GID, 2010, 189 pages, 29,95 \$.



De collection privée à publique

La collection Coverdale. La construction d'un patrimoine national de Nathalie Hamel retrace l'histoire de cette collection constituée entre 1928 et 1949 par William H. Coverdale, président de la Canada Steamship Lines, puis nationalisée lors de la mise en vente des « hôtels-musées » de la compagnie (le Manoir Richelieu et l'Hôtel Tadoussac) à la fin des années 1960. Avec ses 3000 œuvres iconographiques, ses centaines de pièces de mobilier et d'objets ethnographiques du Canada français, son importante collection amérindienne ainsi que ses multiples pièces archéologiques, elle a participé à la construction d'une identité canadienne et à la mise en valeur des richesses artisanales du Canada français, d'où son caractère exceptionnel.

Nathalie Hamel, *La collection Coverdale. La construction d'un patrimoine national*, Québec, Presses de l'Université Laval, coll. « Chaire Fernand-Dumont sur la culture », 2009, 390 pages, 34,95 \$.



Erratum

Contrairement à ce qui était indiqué dans la chronique « Publications » du printemps dernier (n° 124), l'ouvrage de Gérald Domon *Le paysage humanisé au Québec. Nouveau statut, nouveau paradigme* a été publié aux Presses de l'Université de Montréal et non aux Presses de l'Université Laval. Toutes nos excuses.