

## Ciel variable

## Errata

---

Théâtre de la mélancolie  
Number 73, September 2006

URI: [id.erudit.org/iderudit/19865ac](http://id.erudit.org/iderudit/19865ac)

[See table of contents](#)

---

### Publisher(s)

Les Productions Ciel variable

ISSN 1711-7682 (print)  
1923-8932 (digital)

[Explore this journal](#)

---

### Cite this article

(2006). Errata. *Ciel variable*, (73), 3–3.

---

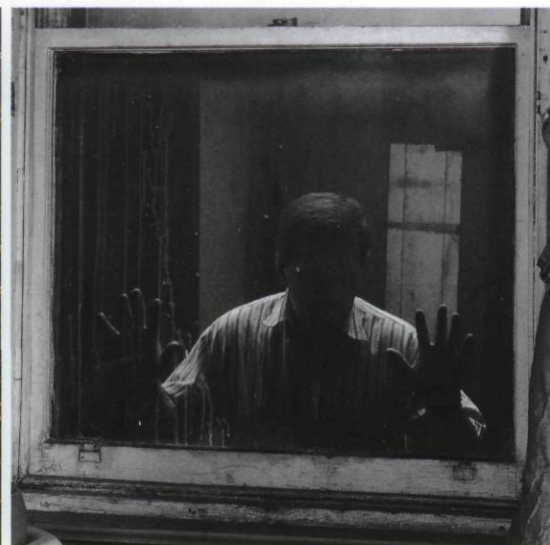
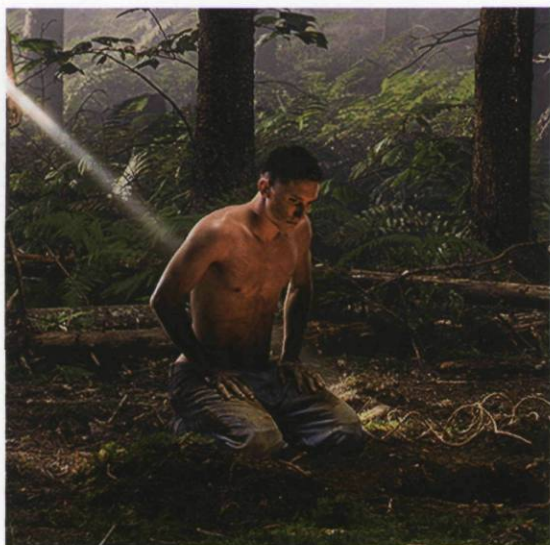
Tous droits réservés © Les Productions Ciel variable,  
2006

This document is protected by copyright law. Use of the services of Érudit (including reproduction) is subject to its terms and conditions, which can be viewed online. [<https://apropos.erudit.org/en/users/policy-on-use/>]



This article is disseminated and preserved by Érudit.

Érudit is a non-profit inter-university consortium of the Université de Montréal, Université Laval, and the Université du Québec à Montréal. Its mission is to promote and disseminate research. [www.erudit.org](http://www.erudit.org)



## THÉÂTRE DE LA MÉLANCOLIE THEATRE OF MELANCHOLIA

- 05 L'anxiété mise en scène  
Staging Anxiety  
Jacques Doyon
- 06 **GREGORY CREWDSON**  
BENEATH THE ROSES
- 10 La part mystérieuse de Gregory Crewdson  
Cyril Thomas
- 14 **MATTHIEU BROUILLARD**  
LES CADAVRES ANTICIPÉS
- 18 Le regard atterré et l'envol de l'imaginaire  
Jean-Pierre Vidal
- 22 **JANIETA EYRE**  
WHAT I HAVEN'T TOLD YOU
- 27 Her Own Private Spectres:  
Janieta Eyre's "Melancholy Grotesque"  
James D. Campbell

couverture | Cover  
Janieta Eyre, *After He Left*  
cibachrome numérique, 30 x 40 cm, 2003

## ESSAIS ESSAYS

- 30 **LA TYRANNIE PAYSAGÈRE**  
Suzanne Paquet
- 32 **RECOLLECTING HOME**  
Gabor Szilasi's Photographs of Exile and Return  
Sharon Murray

## EXPOSITIONS EXHIBITIONS

- 34 **CONTACT TORONTO PHOTOGRAPHY FESTIVAL**  
David Balzer
- 36 **BGL Optica, Montréal**  
Ariane Noël de Tilly
- 37 **MARK RUWEDEL** Musée de Joliette  
Sylvain Campeau
- 38 **MARYSE LARIVIÈRE** Galerie Clark, Montréal  
SB Edwards
- 39 **HALA ELKOUSSY** Musée Stedelijk, Amsterdam  
Michèle Cohen Hadria

### ERRATA

Le portfolio de Manon De Pauw, publié dans le numéro 72, aurait dû préciser que *Sémaphores* a fait l'objet de *Prendre position*, exposition présentée par Expression, Centre d'exposition de Saint-Hyacinthe, du 5 novembre au 22 décembre 2005. La première photographie d'installation, présentée en page 24, a été réalisée par Daniel Roussel. L'installation vidéo *Paperwork*, présentée en page 28, fait partie de la collection du Musée national des beaux-arts du Québec. Toutes nos excuses pour ces omissions.