

ETC



Trimestre de l'AGACM

Numéro 6, hiver 1988

URI : <https://id.erudit.org/iderudit/36323ac>

[Aller au sommaire du numéro](#)

Éditeur(s)

Revue d'art contemporain ETC inc.

ISSN

0835-7641 (imprimé)

1923-3205 (numérique)

[Découvrir la revue](#)

Citer ce document

(1988). Trimestre de l'AGACM. *ETC*, (6), 11–15.

TRIMESTRE DE L'AGACM



Galerie Adams Gagnon

990, rue Guy, Suite 105, Montréal (Québec) H3J 1S6
(514) 933-6095

13 janvier - 4 février 1989

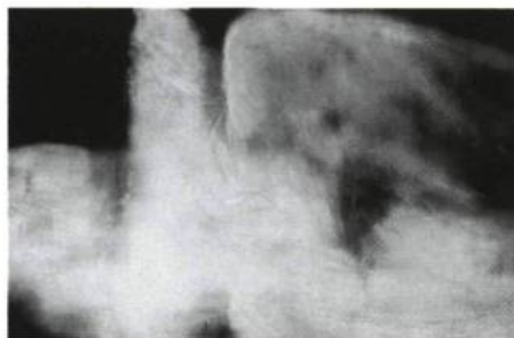
**P. Cloutier, C. Farish, V. Heller, B. Kennedy,
P. Ledée, S. Lotosky, T. Morand, M. Pelletier,
S. Reeves, B. Sorge, D. Saint-Pierre**

10 février - 4 mars 1989

Serge Lotosky



Shelley Reeves, *Fallen Arches*, 1987.
Fusain sur papier; 33 x 40 po



Aubes 3935 Galerie

3935, rue Saint-Denis, Montréal (Québec) H2W 2M4
(514) 845-5078

16 novembre - 11 décembre 1988

Lucie Laporte

18 janvier - 12 février 1989

Jean-Paul Albinet

15 février - 5 mars 1989

Louise Paillé

Lucie Laporte, *Sans titre*, 1987.
Pastel sec sur papier. Photo : David Steiner



Galerie Cultart

360, rue Roy Est, Montréal (Québec) H2W 1M9
(514) 843-3596

10 novembre - 4 décembre 1988

Claude Fortaich

10 décembre 1988 - 29 janvier 1989

Artistes de la galerie

23 décembre 1988 - 5 janvier 1989

Fermeture

2 février - 26 février 1989

Michel Dubreuil



Marc-André Roy, *L'arbre-artère*, 1988.
Arbre peint, coin Prince-Arthur et Saint-Laurent

Galerie Daniel

2159, rue Mackay, Montréal (Québec) H3G 2J2
(514) 844-4434

29 novembre - 23 décembre 1988

Artistes de la galerie

24 décembre 1988 - 3 janvier 1989

Fermeture

4 janvier - 28 janvier 1989

Artistes de la galerie

2 février - 25 février 1989

Sculpture 89

Jean Brillant, *Ha! Rat qui rit.*
Marbre et bronze, 20 x 8 x 28 po



12



Galerie Don Stewart

2148, rue Mackay, Montréal (Québec) H3G 2J1
(514) 932-2852

Prochaines expositions

Jane Adams

Milly Ristvedt

William Noland

Kenneth Noland

Kikuo Saito

François Morelli

Robert Savoie 1988.
Aquarelle

Galerie Elca London

1616 Sherbrooke O., Montréal (Québec) H3H 1C9
(514) 931-3646

19 novembre - 8 décembre

Robert Scott

Décembre - février

Artistes de la galerie et chef-d'œuvres inuit

Audla Pudlat, *Diving bird*, 1988.
Gravure sur pierre; 64 x 47,5 cm



Galerie Elena Lee Verre d'Art

1518, rue Sherbrooke Ouest, Montréal (Québec) H3G 1L3
(514) 932-3896

26 novembre - 3 décembre 1988

Sheridan College

Décembre 1988

Bestiaire

Janvier 1989

Personnages

Février

A confirmer



Daniel Crichton, série *Strata*, 1988



Galerie Esperanza

2144, rue Mackay, Montréal (Québec) H3G 2J1
(514) 933-6455

8 décembre 1988 - 28 janvier 1989

Artistes de la galerie

Mark Prent

9 février - 4 mars 1989

Nicole Beaulieu

Nicole Beaulieu, *Corps mort au crépuscule*, 1988.
Acrylique sur toile; 61 x 86 cm. Photo : Guy L'Heureux

13

Galerie Frédéric Palardy

307, rue Sainte-Catherine Ouest, Suite 515,
Montréal (Québec) H2X 2A3
(514) 844-4464

26 novembre - 22 décembre 1988

Monique B. Ferron

Andrée Desmarchais

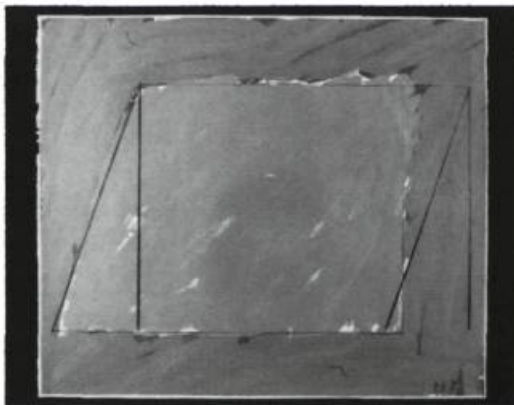
14 janvier - 31 janvier 1989

La relève, choix de Gilles Daigneault et
de Lorraine B. Palardy

4 février - 25 février 1989

Paul Vanier Beaulieu

Graham Cantieni, *Aphrodite 24*, 1987.
Acrylique; 112 x 131,5 cm. Photo : Serge Clément
27 août 1988



Galerie GRAFF

963, rue Rachel Est, Montréal (Québec) H2J 2J4
(514) 526-2616

1^{er} décembre - 24 décembre 1988

Graff-décembre 88

19 janvier - 14 février 1989

Louise Robert

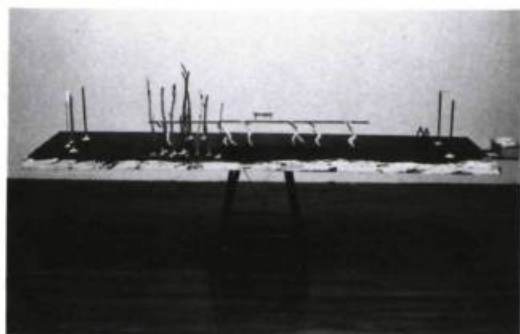
16 février - 14 mars 1989

Cozic

Louise Robert, *No. 534 et 535*, 1988.
Acrylique, huile et crayon sur papier;
100 x 75 cm et 80 x 59 cm



14



Galerie J. Yahouda Meir

3575, avenue du Parc, Suite 5302, C.P. 69,
Montréal (Québec) H2W 2M9
(514) 845-3974

De décembre 1988 à février 1989

A confirmer

Claire Savoie, *Utopie, premier degré*.
Techniques mixtes sur masonite et bois;
214 x 60 x 42 cm

Galerie Madeleine Lacerte

1, côte Dinan, Québec (Québec) G1K 3V5
(418) 692-1566

11 décembre - 31 décembre 1988

Danielle Richard

15 janvier - 3 février 1989

Lynda Bruce

15 février - 3 mars 1989

Jean-François Houle

R. Godin, *Repères*, 1987.
Acrylique sur toile; 120 x 120 cm



Galerie Michel Tétrault
4260, rue Saint-Denis, Montréal (Québec) H2J 2K8
(514) 843-5487

14 décembre 1988 - 29 janvier 1989

La galerie qui bouge pour vous

Artistes de la galerie

1^{er} février - 26 février 1989

David Dorrance



David Dorrance, *Dangerous*, 1987.
Acrylique sur papier et cadre métallique;
124,5 x 105,4 cm



Galerie Samuel Lallouz

1620, rue Sherbrooke O., Montréal (Québec) H3H 1C9
(514) 935-5455

Décembre 1988

Karel Appel

Janvier 1989

Artistes de la galerie

Février 1989

Heather Nicol

Guy Lapointe, *L'artiste et Babylone*, 1987.
Huile sur toile; 150 x 200 cm

15

Fernand Leduc *Prix du Québec Paul-Émile Borduas 1988*

Le peintre Fernand Leduc se méritait cette année la plus haute distinction décernée par le gouvernement du Québec dans le cadre des arts visuels. A l'annonce du nom du récipiendaire du prix Paul-Émile Borduas 1988, nous avons à l'endroit de monsieur Leduc le sentiment que notre tradition de l'art contemporain exprimait publiquement sa reconnaissance et sa fierté pour un travail assidu. Cet épisode qui était attendu par toute notre communauté artistique parlera désormais d'héritage pour l'avenir de l'art contemporain.



Fernand Leduc, 1988. Photo : R.M. Tremblay
