

Répertorier les points forts d'une région

Numéro 45, hiver-décembre 1987

URI : <https://id.erudit.org/iderudit/42852ac>

[Aller au sommaire du numéro](#)

Éditeur(s)

Les Éditions l'Interligne

ISSN

0227-227X (imprimé)

1923-2381 (numérique)

[Découvrir la revue](#)

Citer cet article

(1987). Répertorier les points forts d'une région. *Liaison*, (45), 7-7.

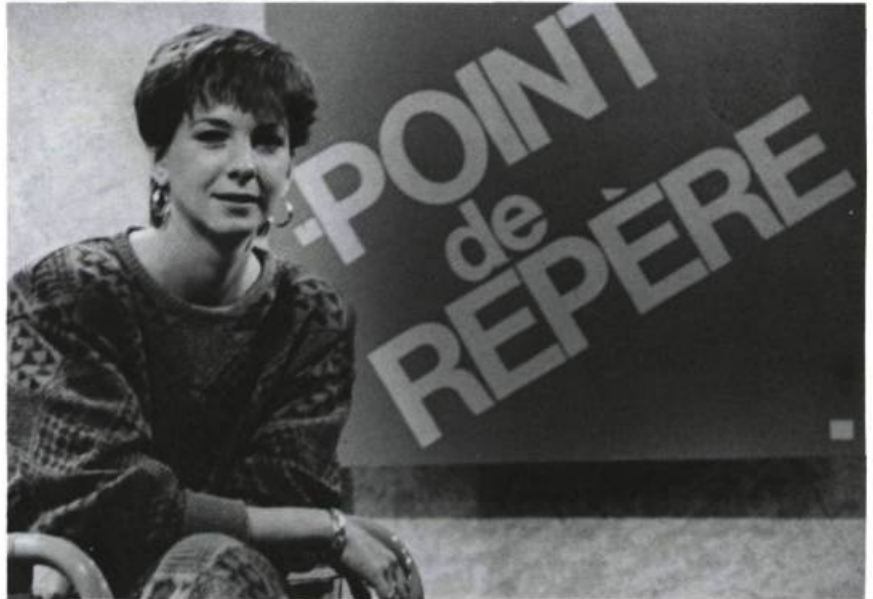
Répertorier les points forts d'une région

De toutes les régions ontariennes, celle formée par les comtés unis de Prescott-Russell demeure la plus francophone : 75% des quelque 50 000 habitants. Pourtant, on parle peu de cet îlot isolé entre Ottawa et Montréal, îlot qualifié par certains de jardin de la capitale nationale. Mais cela pourrait bien changer si les objectifs d'une petite mais non moins dynamique équipe de communicateurs se concrétisent. Le chemin parcouru en quelques mois est déjà impressionnant... et prometteur.

Depuis cet automne, une partie de la population de Prescott-Russell peut en effet capter une émission hebdomadaire de télévision communautaire consacrée entièrement aux activités de l'Est ontarien. *Point de Repère* présente chaque semaine deux reportages sur des réalisations et des personnalités des comtés unis de Prescott-Russell, le tout complété par des entrevues, une chronique historique et un échange sous forme de courrier. L'émission, animée par Sylvie Paquette, met en relief les initiatives économiques, sociales et culturelles des Franco-Ontariens et Franco-Ontariennes essayés de part et d'autre de l'autoroute 417.

Agriculture, manufacture et culture

Dans les comtés unis de Prescott-Russell, les fermes laitières constituent le pilier de l'industrie agricole, mais le secteur agro-alimentaire se taille une place de plus en plus considérable, tout comme le secteur manufacturier et le tourisme. *Point de Repère* entend donc faire écho aux préoccupations des agriculteurs et des entrepreneurs de la région. L'émission se veut aussi un forum où se véhicule la vitalité culturelle des francophones établis du côté



Sylvie Paquette anime « Point de repère » pour mieux faire connaître les comtés unis de Prescott-Russell. Photo: Jules Villemaire.

ontarien de la rivière des Outaouais, depuis Orléans jusqu'à Hawkesbury.

La vie artistique est on ne peut plus trépidante dans l'Est ontarien, comme en font foi les centres culturels de Rockland, d'Orléans, d'Alexandria et de Hawkesbury. *Point de Repère* se penchera d'ailleurs sur ces institutions maîtresses; l'émission rencontrera aussi des artistes, dont l'aquarelliste Pierrette Dulude-Bohay, de Plantagenet, et fera le portrait de comédiens et comédiennes issus de la région. Il sera également question des festivals de musique *western*, notamment ceux d'Alfred et de Wendover, et la troupe musicale *Jeune un jour, jeune toujours*, qui se produit dans la région de Hawkesbury depuis 1982.

À l'instar des autres régions ontariennes, celle des comtés unis de Prescott-Russell n'est pas à l'abri des

préoccupations sociales en cours. La nouvelle émission ne fuit donc pas des questions comme l'exode des jeunes vers la ville ou le rôle prépondérant de la femme dans la société d'aujourd'hui.

Point de Repère (ou P-R comme dans Prescott-Russell) demeure un projet-pilote de vingt semaines, réalisé en collaboration avec Ottawa Cablevision par les producteurs ACORD, avec le concours du ministère de l'Emploi et de l'Immigration du Canada. Outre l'animatrice Sylvie Paquette, l'équipe comprend le réalisateur-photographe Jules Villemaire, l'assistant-réalisateur André Pilon et le directeur-technique Gilles Viau. Marc Haentjens, du groupe ACORD, parraine la gestion du projet.

Quatre personnes, vingt semaines, c'est bien peu. Mais s'il n'en fallait pas plus pour que le grain germe... □