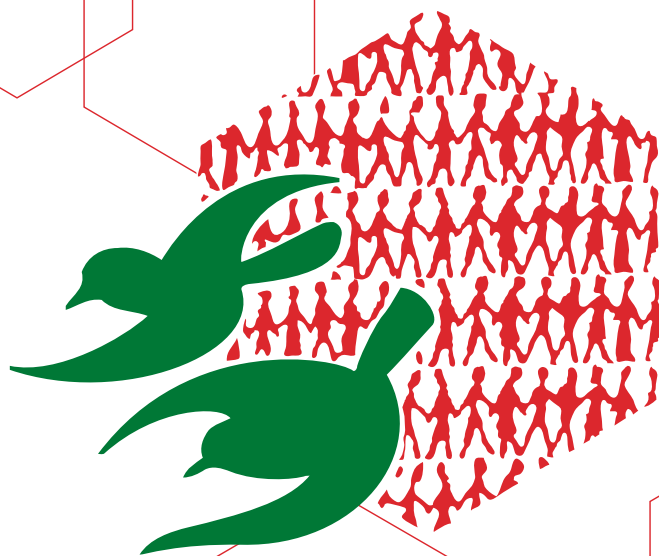


Croissance démographique et urbanisation

Politiques de peuplement et aménagement du territoire

Séminaire international de Rabat (15-17 mai 1990)



ASSOCIATION INTERNATIONALE DES DÉMOGRAPHES DE LANGUE FRANÇAISE

AIDELF

Croissance urbaine « planifiée » en Roumanie communiste. Facteurs et résultats

Vasile GHETAU

Commission Nationale de la Statistique, Bucarest, Roumanie

Malgré les différences considérables qui existent au niveau international sur la définition du terme urbain, avec seulement 53 % de sa population vivant dans des zones urbaines, la Roumanie se situe parmi les pays européens les moins urbanisés. Selon les données de la Division de la Population des Nations Unies, seuls l'Albanie, le Portugal et la Turquie auraient, en Europe, un taux d'urbanisation plus faible (73 % pour l'Europe dans son ensemble et 64 % pour l'Europe de l'Est).

Existe-t-il des facteurs spécifiques à la Roumanie, typiques pour un genre déterminé d'urbanisation, qui pourraient expliquer cette situation ?

La réponse à cette question s'imposera d'elle-même à la fin d'une analyse sommaire, car basée sur un nombre limité de données adéquates.

L'examen de l'évolution du processus d'urbanisation en Roumanie durant les quatre dernières décennies met en lumière des différences importantes d'intensité de ce mouvement au long de cette période. Comme il s'agit des effets conjugués d'un nombre de facteurs endogènes (accroissement réel de la population urbaine par ses composantes : mouvement naturel et mouvement migratoire) mais aussi de facteurs exogènes, quelques précisions s'imposent à propos de ces derniers.

TABLEAU 1.- ROUMANIE. ÉVOLUTION DE LA POPULATION ET DE L'URBANISATION, 1930-1989

Année	Population totale (en milliers)	Taux d'urbanisation %	Période	Taux moyen annuel d'accroissement %	
				Ensemble de la population	Population urbaine
1930 (R)	14 280,7	20,1	1930-1948	0,60	1,10
1948 (R)	15 872,6	22,0	1948-1956	1,40	4,50
1956 (R)	17 489,5	27,1	1956-1966	0,90	2,75
1966 (R)	19 103,2	32,6	1966-1970	1,15	3,70
1970	20 252,5	36,9	1970-1975	0,95	2,25
1975	21 245,1	39,2	1975-1980	0,90	4,05
1980	22 201,4	45,8	1980-1985	0,50	2,25
1985	22 724,8	50,0	1985-1989	0,40	1,60
1989	23 151,6	53,2			
			1930-1948	0,60	1,10
			1948-1966	1,10	3,45
			1966-1980	1,00	3,35
			1980-1989	0,45	2,15

R = Recensement.

ANNEXE 1.- ROUMANIE. NOMBRE DE VILLES ET POPULATION DES VILLES SELON LA TAILLE EN 1956, 1966, 1980 ET 1989

Taille des villes (habitants)	Nombre des villes				Population des villes : nombre d'habitants (en milliers)				(en pour cent)							
	1956		1966		1980		1989		1956		1966		1980		1989	
Eensemble	171	236	236	237	4 746,7	6 743,9	10 028,4	12 026,8	100,0	100,0	100,0	100,0	100,0	100,0	100,0	100,0
moins de 5 000	20	19	14	12	71,0	69,1	54,2	44,6	1,5	1,0	0,5	0,5	0,4	0,4	0,4	0,4
de 5 000 à 9 999	50	76	55	45	372,4	567,4	423,5	360,1	7,8	8,4	4,2	3,0	3,0	3,0	3,0	3,0
de 10 000 à 19 999	60	76	72	71	877,6	1 083,9	1 018,2	1 011,5	18,5	16,1	10,2	8,4	8,4	8,4	8,4	8,4
de 20 000 à 49 999	25	43	55	61	737,6	1 272,8	1 669,5	1 888,0	15,5	18,9	16,7	15,7	15,7	15,7	15,7	15,7
de 50 000 à 99 999	8	9	21	23	653,1	601,5	1 439,7	1 703,5	13,8	8,9	14,4	14,2	14,2	14,2	14,2	14,2
de 100 000 à 199 999	7	12	9	14	857,3	1 782,5	1 267,3	1 979,0	18,1	26,4	12,6	16,4	16,4	16,4	16,4	16,4
de 200 000 à 299 999	-	-	8	4	-	-	2 008,9	1 008,3	-	-	20,0	8,4	8,4	8,4	8,4	8,4
de 300 000 à 399 999	-	-	1	6	-	-	300,3	1 999,3	-	-	3,0	16,6	16,6	16,6	16,6	16,6
400 000 et plus*	1	1	1	1	1 177,7	1 366,7	1 846,8	2 032,5	24,8	20,3	18,4	16,9	16,9	16,9	16,9	16,9

* Ville de Bucarest.

Notes : pour 1956 et 1966 : données de recensement ;
pour 1980 et 1989 : données au 1^{er} janvier.

ANNEXE 2.- ROUMANIE. COMPOSANTES DE LA CROISSANCE URBAINE, DE 1980 À 1989, SELON LA TAILLE DES VILLES AU 1^{ER} JAN-
VIER 1980

Taille des villes (au 1er janvier 1980)	Population au 1er janvier (en milliers) 1980	Population au 1er janvier 1989 (en milliers)	Accroissement urbain de 1980 à 1989 (en milliers) pour cent)	Composantes de l'accroissement urbain								
				(en milliers) Excédent naturel migratoire	(en pour cent) Total Excédent naturel migratoire	(en pour cent) Excédent naturel migratoire	pour 1 000 habitants/an Total Excédent naturel migratoire					
Ensemble	10 028,4	12 026,8	1 998,4	19,9	746,5	1 251,9	100,0	37,4	62,6	20,1	7,5	12,6
moins de 5 000	54,2	55,6	1,4	2,6	2,8	-1,4	100,0	-	-	1,9	5,5	-3,6
de 5 000 à 9 999	423,5	491,8	68,3	16,1	36,7	31,6	100,0	53,7	46,3	16,6	9,0	7,6
de 10 000 à 19 999	1 018,2	1 210,9	192,7	18,9	109,4	83,3	100,0	56,8	43,2	19,2	10,9	8,3
de 20 000 à 49 999	1 669,5	2 024,4	354,9	21,3	162,4	192,5	100,0	45,8	54,2	21,3	9,7	11,6
de 50 000 à 99 999	1 439,7	1 881,4	441,7	30,7	184,1	257,6	100,0	41,7	58,3	29,5	12,3	17,2
de 100 000 à 199 999	1 267,3	1 546,1	278,8	22,0	95,1	183,7	100,0	34,1	65,9	22,0	7,5	14,5
de 200 000 à 299 999	2 008,9	2 424,4	415,5	20,7	108,7	306,8	100,0	26,2	73,8	20,9	5,5	15,4
de 300 000 à 399 999	300,3	359,7	59,4	19,8	15,9	43,5	100,0	26,8	73,2	20,0	5,5	14,5
400 000 et plus*	1 846,8	2 032,5	185,7	10,1	31,4	154,3	100,0	16,9	83,1	9,4	1,8	8,8

* Ville de Bucarest.

ANNEXE 3.- ROUMANIE. COMPOSANTES DE L'ACCROISSEMENT DE LA POPULATION DES 14 VILLES «FERMEES» 1980-1989

Ville	Population au 1er janvier 1980	Population 1989	Accroissement de la population 1980-1989 (absolu) (en pour cent)	Composantes de l'accroissement					
				(en pour cent)		(pour 1 000 habitants/an)			
			Total	Excédent naturel	Excédent migratoire	Total	Excédent naturel	Excédent migratoire	
Tirgu Mures	131 771	164 004	32 233	100,0	25,6	74,4	24,2	6,2	18,0
Pitesti	137 562	162 284	24 722	100,0	38,2	61,8	18,3	7,0	11,3
Sibiu	158 976	184 564	25 588	100,0	28,6	71,4	16,5	4,7	11,8
Arad	176 205	191 743	15 538	100,0	3,1	96,9	9,4	0,3	9,1
Ploiesti	209 207	246 395	37 188	100,0	30,1	69,9	18,2	5,5	12,7
Braila	210 760	242 957	32 197	100,0	33,6	66,4	15,8	5,3	10,5
Craiova	223 829	295 458	71 629	100,0	21,9	78,1	30,6	6,7	23,9
Galati	256 576	314 845	58 269	100,0	29,4	70,6	22,7	6,7	16,0
Iasi	266 245	331 756	65 511	100,0	34,5	65,5	24,3	8,4	15,9
Constanta	278 433	335 514	57 081	100,0	26,6	73,4	20,7	5,5	15,2
Cluj-Napoca	279 053	318 147	39 094	100,0	26,4	73,6	14,5	3,8	10,7
Timisoara	284 834	339 328	54 494	100,0	10,5	89,5	19,4	2,0	17,4
Brasov	300 296	359 699	59 403	100,0	26,8	73,2	20,0	5,4	14,6
Bucarest	1 846 770	2 032 463	185 693	100,0	16,9	83,1	10,6	1,8	8,8
Ensemble	4 760 517	5 519 157	758 640	100,0	23,9	76,1	16,4	3,9	12,5