

Iconographie

Numéro 11, printemps 1992

La scénographie au Québec

URI : <https://id.erudit.org/iderudit/041170ar>

DOI : <https://doi.org/10.7202/041170ar>

[Aller au sommaire du numéro](#)

Éditeur(s)

Société québécoise d'études théâtrales (SQET)

ISSN

0827-0198 (imprimé)

1923-0893 (numérique)

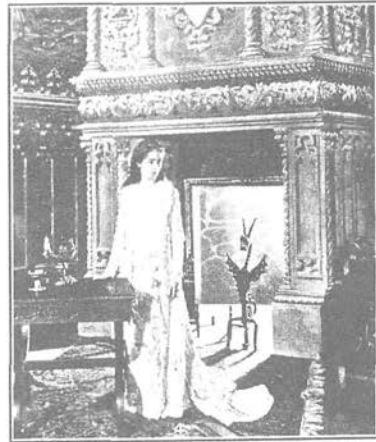
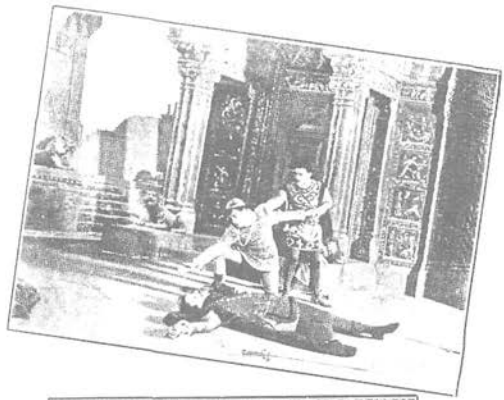
[Découvrir la revue](#)

Citer ce document

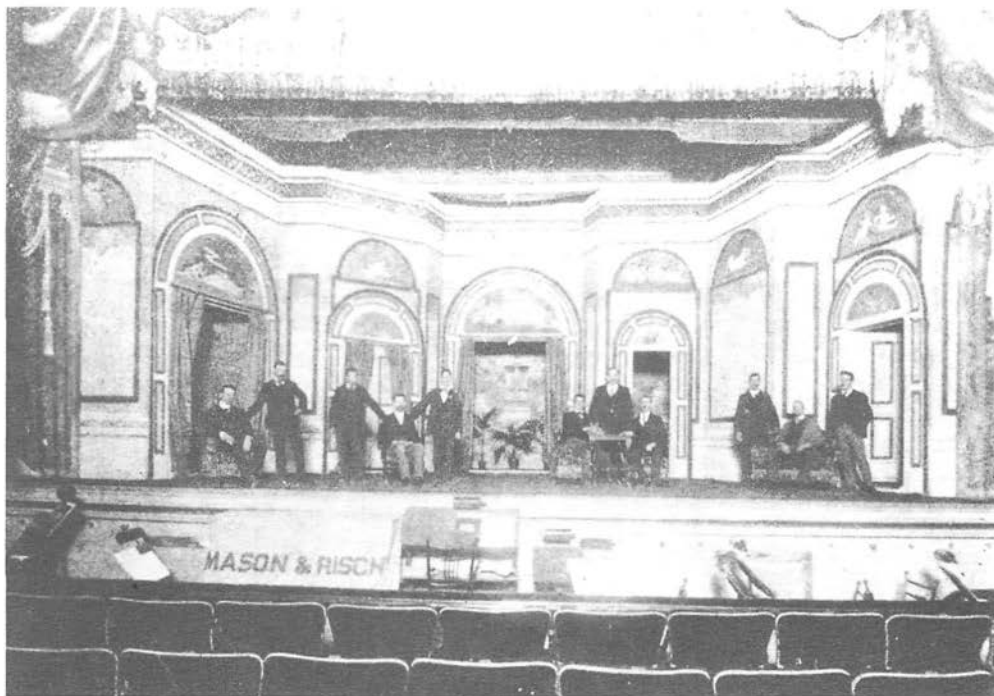
(1992). Iconographie. *L'Annuaire théâtral*, (11), 0-0.
<https://doi.org/10.7202/041170ar>



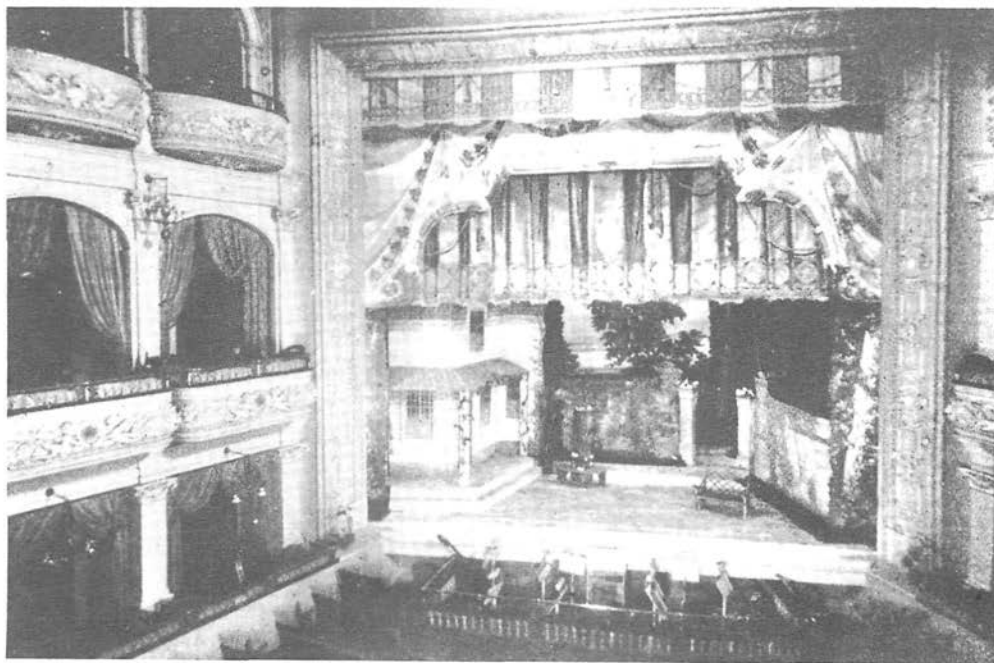
4. Gustave Scheler (à droite) et Octave Ritchot, vers 1905.

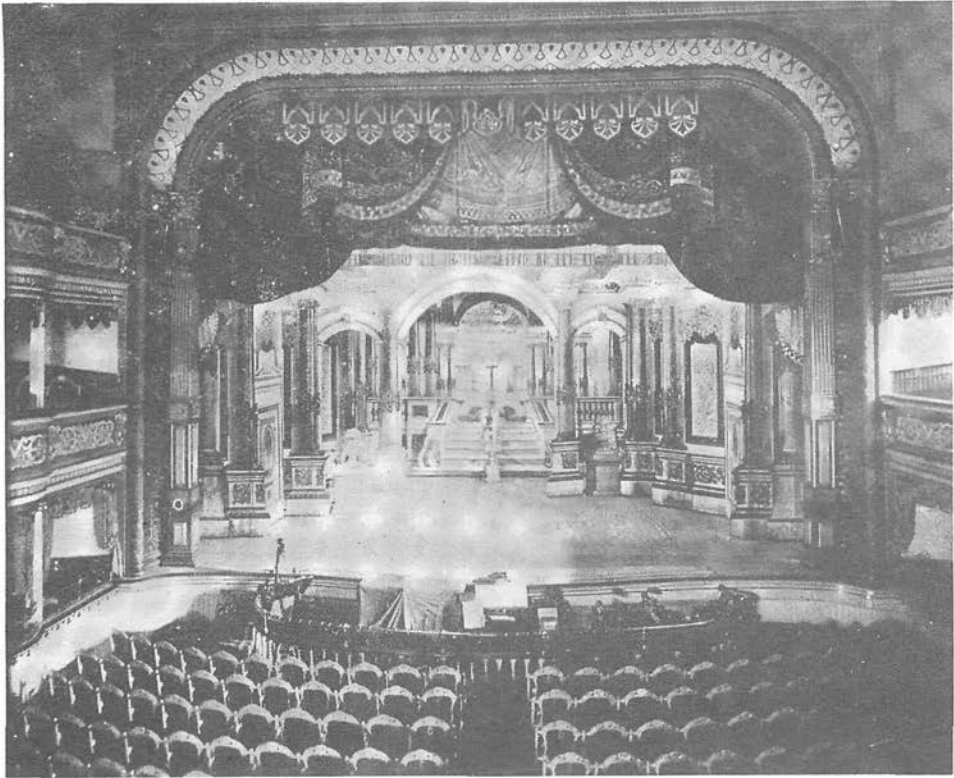


5. R. Turcotte, *Roméo et Juliette*, 1902.



6. Théâtre Français (en haut). 7. Proctor.





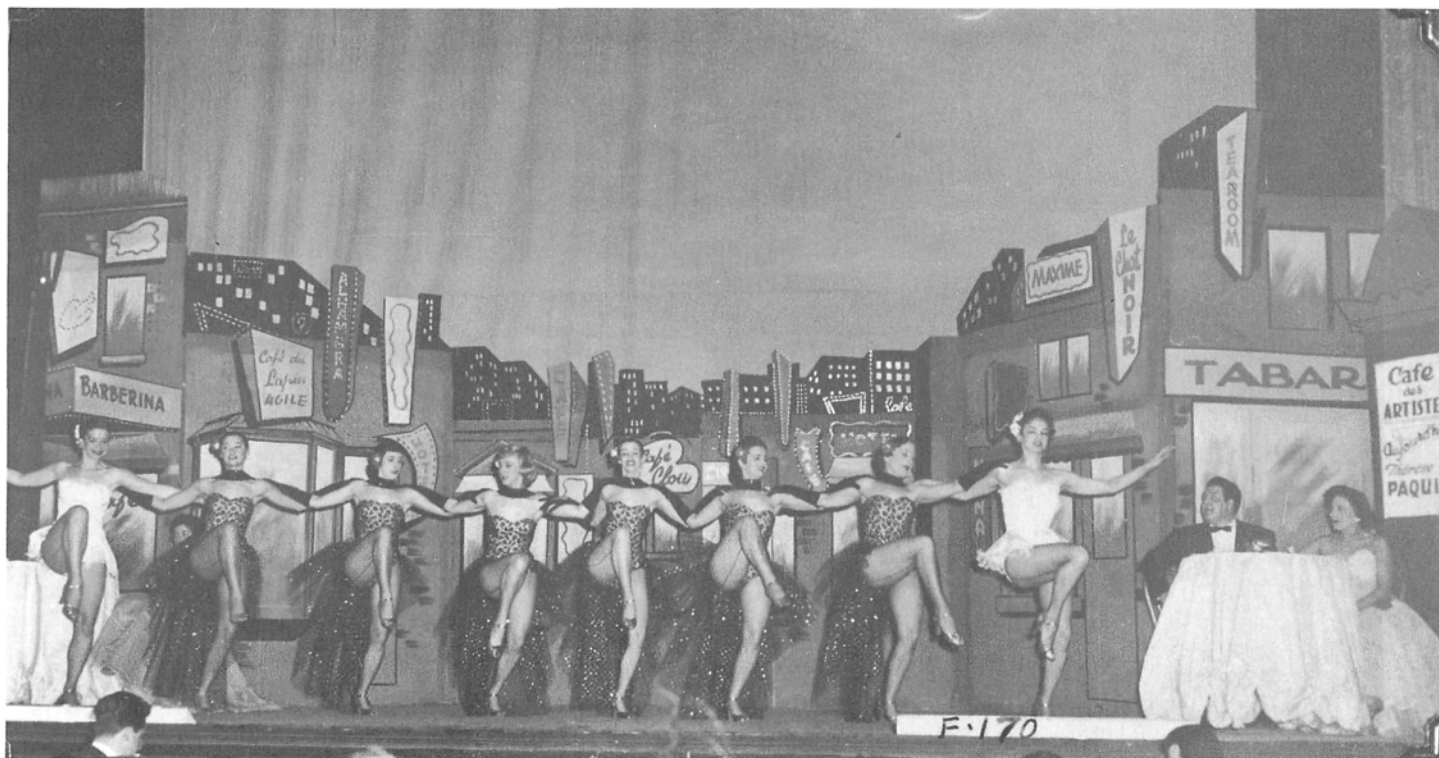
8. Théâtre Royal.



9. Jacques Pelletier, *les Fridolinades*, 1942.



10. Roméo Leriche, scène de guerre non identifiée, vers 1945.



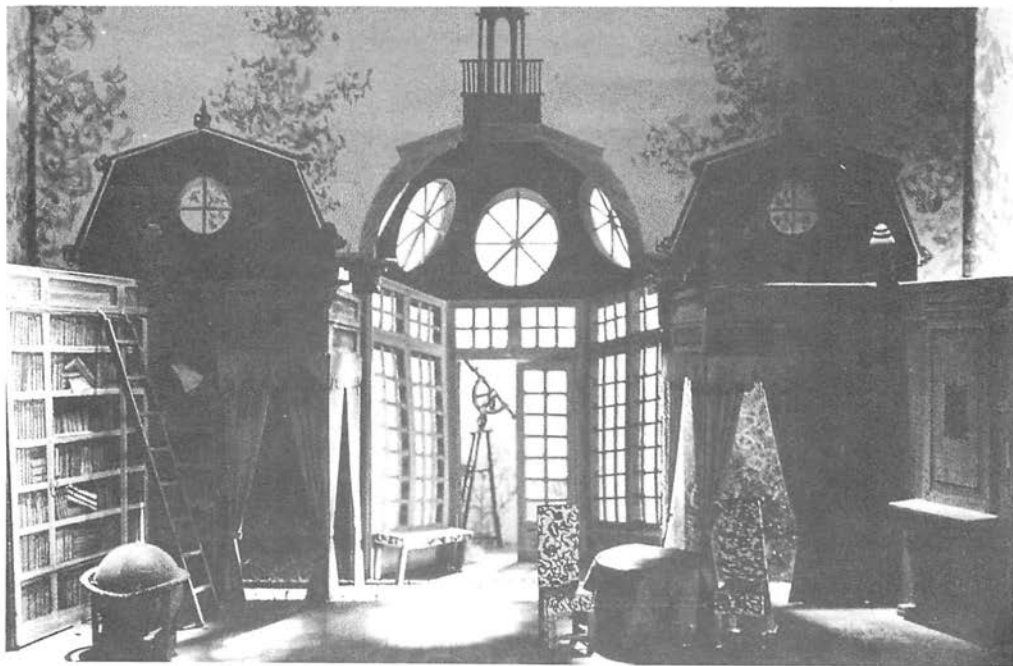
11. Roméo Leriche, revue non identifiée, vers 1950.

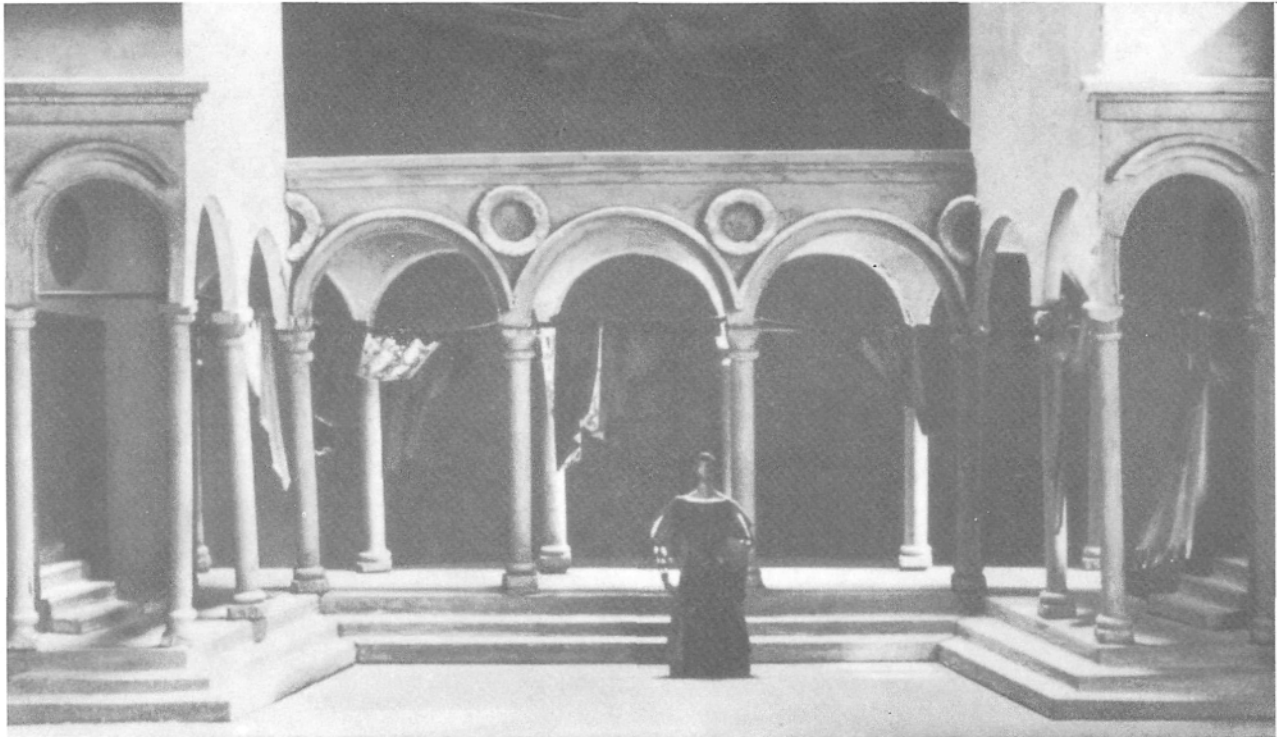


12. Gratien Gélinas et Marie-Laure Cabana en 1942.

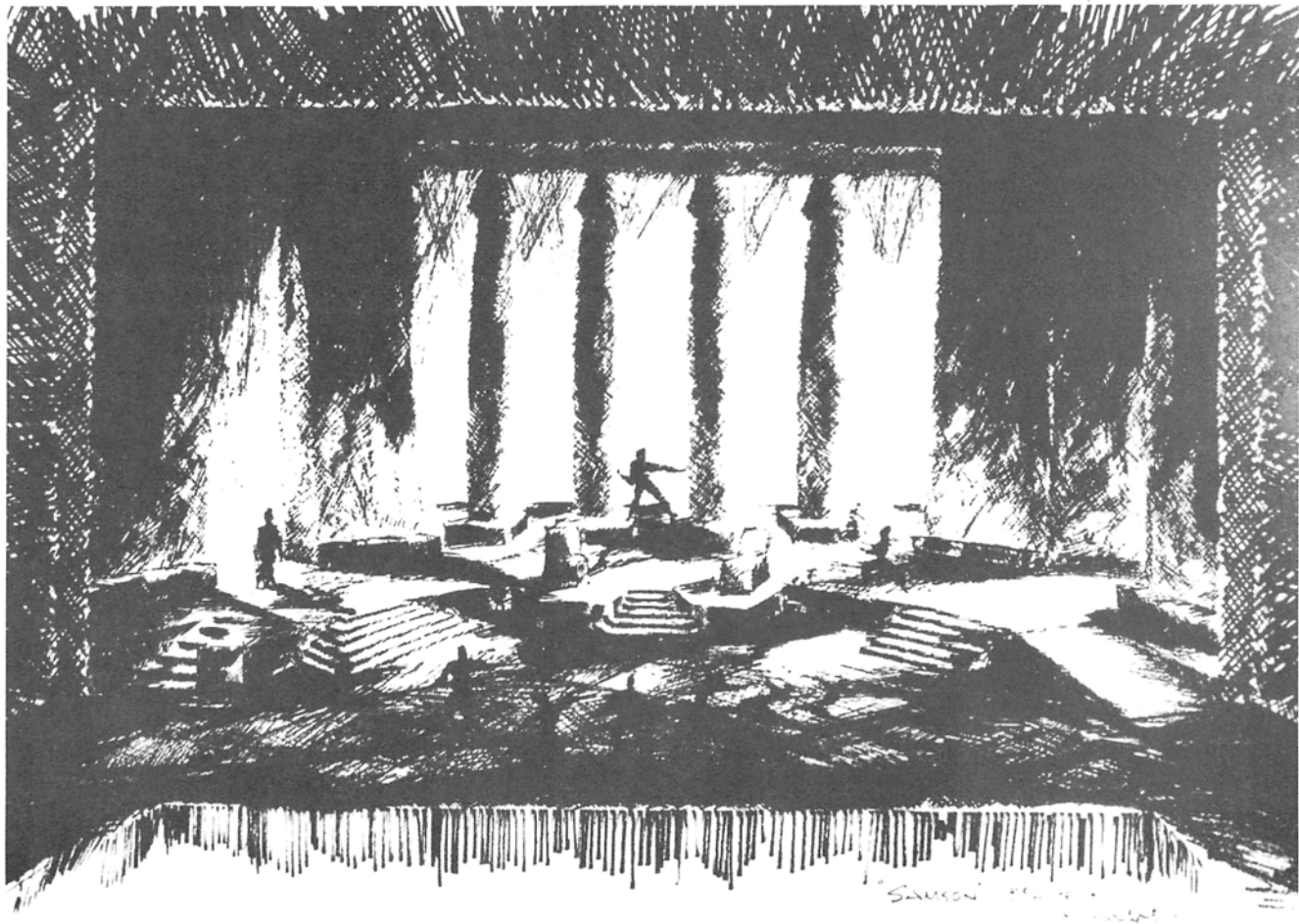


13. Jacques Pelletier, *la Belle de Cadix*, 1951.
14. Robert Prévost, *les Femmes savantes*, 1960.

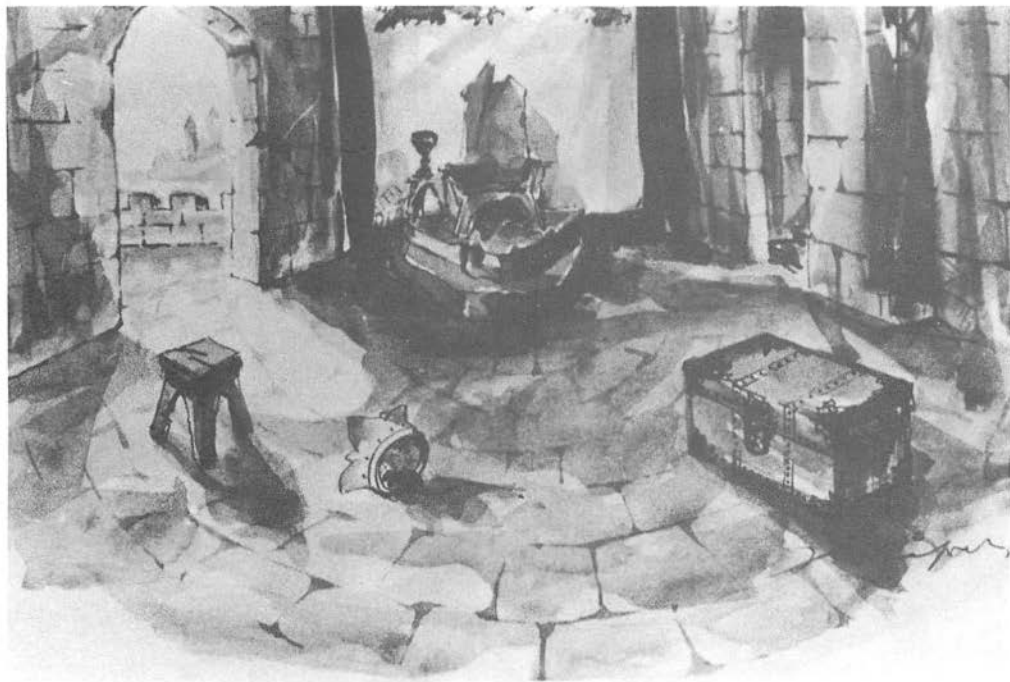




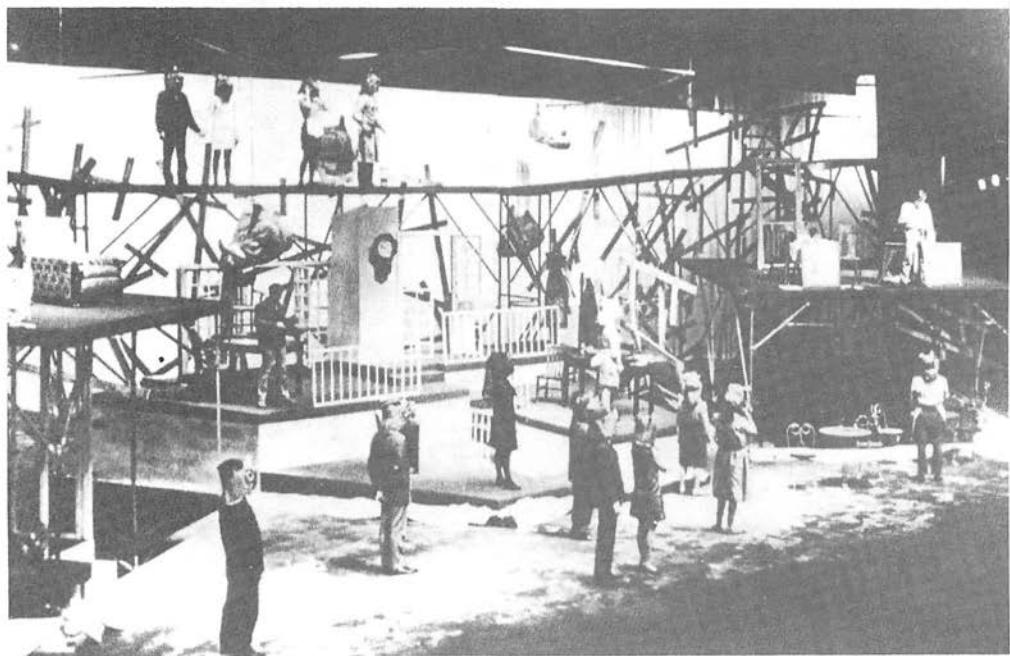
15. Robert Prévost, *Venise sauvée*, 1960.

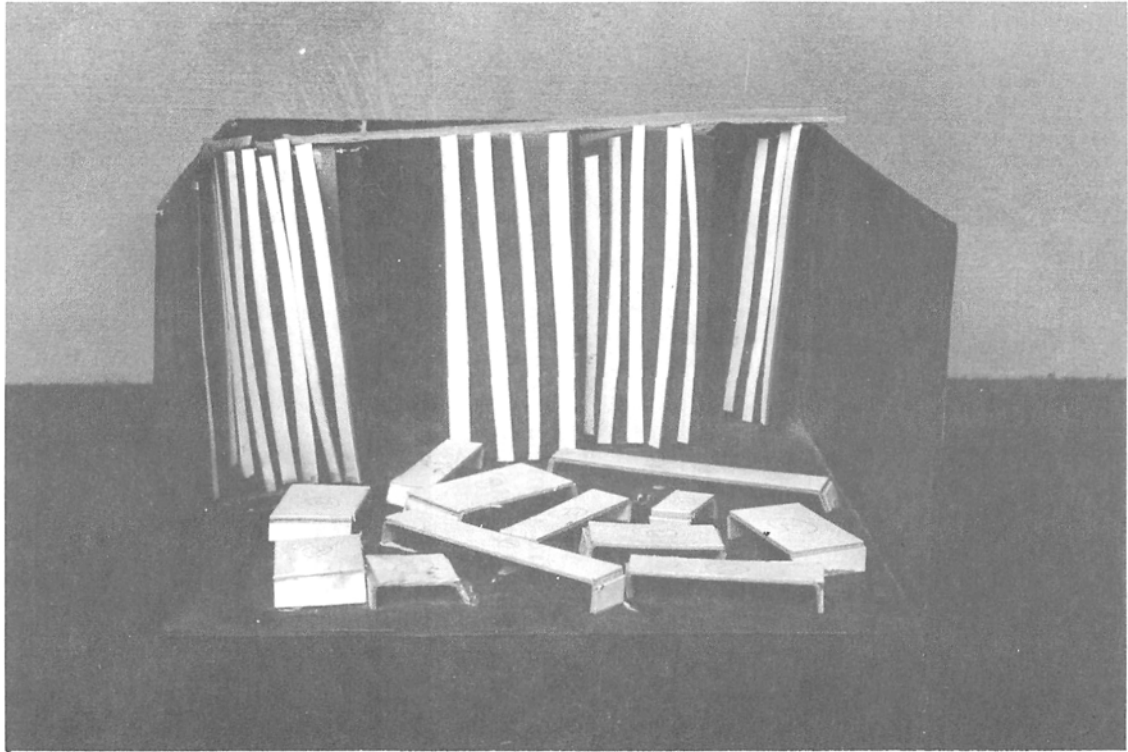


16. Jean-Claude Rinfret, *Samson et Dalila*, 1971.



17. Jean-Claude Rinfret, *le Roi ivre*, 1957.
18. Jean-Paul Mousseau, *Rhinocéros*, 1968.





19. Claude Sabourin, *Complainte et frénésie*, 1963.



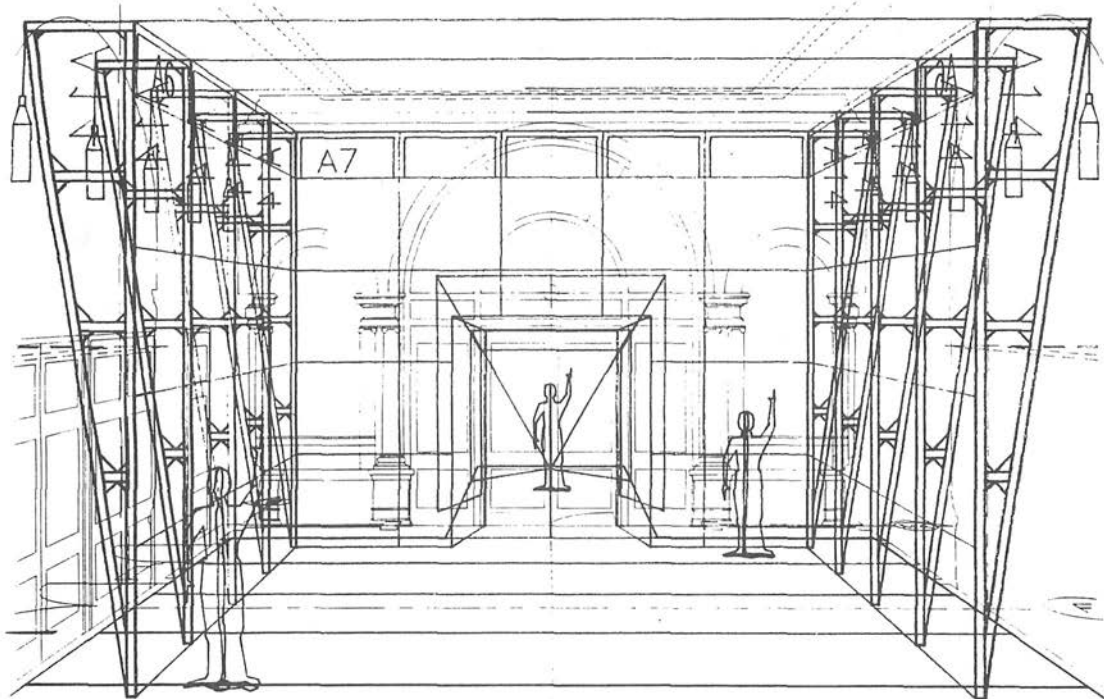
20. Pierre Tremblay, *Un jeu d'enfants*, 1979.
21. Daniel Castonguay, *Pleurer pour rire*, 1980.





22. Michel Demers, *Sortie de secours*, 1984.
23. Alain Rouillier, *Parasols*, 1987.





24. Claude Goyette, *la Cantate grise*, 1990.



25. Pierre A. Larocque, *l'Usage des corps dans «la Dame aux camélias»*, 1981.

Légendes

4. Gustave Scheler et Octave Ritchot vers 1905 (archives personnelles de Renée Noiseux-Gurik).

5. Page-annonce montrant des décors de R. (?) Turcotte pour la production de *Roméo et Juliette* de Shakespeare au Théâtre des Nouveautés de Montréal (photo tirée de *l'Album universel*, 1902-1903, n° 19, p. 785).

6. Intérieur, avec décor maison, du Théâtre Français de Montréal (actuelle discothèque Metropolis), vers 1900. Photo tirée de *Histrionic Montreal* de Franklin Graham (Montréal, John Lovell & Son Publishers, 1902, h.t.).

7. Intérieur, avec décor maison, du Théâtre Royal de Montréal vers 1900. Photo tirée de *Histrionic Montreal* de Franklin Graham (Montréal, John Lovell & Son Publishers, 1902, h.t.).

8. Intérieur, avec décor maison, du Théâtre Proctor's (aussi appelé His et Her Majesty's) de Montréal, vers 1900. Photo tirée de *Histrionic Montreal* de Franklin Graham (Montréal, John Lovell & Son Publishers, 1902, h.t.).

9. Dessin de Jacques Pelletier pour la toile de fond des *Fridolinades* de 1942 de Gratien Gélinas. Avec Gratien Gélinas (archives personnelles de Gratien Gélinas).

10. Décor de Roméo Leriche pour une scène de guerre non identifiée. Production Jean Grimaldi, vers 1945 (archives de la famille Leriche).

11. Décor de Roméo Leriche pour une revue non identifiée. Production et mise en scène de Jean Grimaldi, vers 1950 (archives de la famille Leriche).

12. Figurines de Fridolin conçues par Marie-Laure Cabana, en présence de Gratien Gélinas en 1942 (archives personnelles de Gratien Gélinas).

13. Décor de Jacques Pelletier pour *la Belle de Cadix* (musique de Francis Lopez), production des Variétés lyriques, Monument-National, janvier 1951. Photo tirée de *Sur la scène et dans les coulisses* de Charles Goulet (ministère des Affaires culturelles du Québec, Éditeur officiel du Québec, Québec, 1981, h.t.).

14. Décor de Robert Prévost pour *les Femmes savantes* de Molière dans une mise en scène de Jean Gascon au TNM (Théâtre Orpheum) en 1960 (photo: Henri Paul).

15. Décor de Robert Prévost pour *Venise sauvée* de Morvan Lebesque dans une mise en scène de Jean Gascon au TNM (Théâtre Orpheum) en 1960 (photo: Henri Paul).

16. Esquisse de Jean-Claude Rinfret pour l'acte III de l'opéra *Samson et Dalila* présenté en 1971 à la Place des Arts (archives personnelles de Jean-Claude Rinfret).

17. Esquisse de Jean-Claude Rinfret pour *le Roi ivre* de Jacques Languirand (mise en scène de Louis-Georges Carrier) présenté au Théâtre de Dix heures par la Troupe les Insolites en 1957 (archives personnelles de Jean-Claude Rinfret).

18. Décor et éclairage de Jean-Paul Mousseau pour *Rhinocéros* d'Eugène Ionesco (mise en scène d'Albert Millaire) au TNM (Théâtre Port-Royal) en 1968 (photo: André LeCoz).

19. Maquette de décor de Claude Sabourin pour *Complainte et frénésie* (mise en scène de François Beaulieu et Madeleine Greffard) pour les Apprentis-Sorciers en novembre 1963, à la Boulangerie (document personnel de Claude Sabourin).

20. Scénographie de Pierre Tremblay pour *Un jeu d'enfants*, en collaboration, production du Théâtre de Quartier, 1979 (photo: Théâtre de Quartier).

21. Décor de Daniel Castonguay pour *Pleurer pour rire* de Marcel Sabourin, production du Théâtre de la Marmaille, décembre 1980 (photo: Paul-Émile Rioux).

22. Scénographie de Michel Demers pour *Sortie de secours*, en collaboration, production du Théâtre Petit à Petit, octobre 1984 (photo: Martin L'Abbé).

23. Scénographie d'Alain Rouillier pour *Parasols* de Louis-Dominique Lavigne et Daniel Meilleur, production du Théâtre de la Marmaille, 1987 (photo: Paul-Émile Rioux).

24. Plan de décor et décor (fait de feutre) de Claude Goyette pour *la Cantate grise* de Samuel Beckett. Mise en scène de Denis Marleau, production du Théâtre Ubu (Chapelle historique du Bon-Pasteur), novembre et décembre 1990 (photo: Josée Lambert).

25. Le travesti Marguerite Gautier dans l'îlot du «linceul» dans le spectacle *l'Usage des corps dans «la Dame aux camélias»*. Mise en scène et scénographie de Pierre-A. Larocque, Opéra-Fête, 1981 (photo: Yves Dubé).