

Intérieurs choisis

Paul Trépanier

Les intérieurs d'époque
Numéro 51, automne 1991

URI : <https://id.erudit.org/iderudit/17739ac>

[Aller au sommaire du numéro](#)

Éditeur(s)

Éditions Continuité

ISSN

0714-9476 (imprimé)

1923-2543 (numérique)

[Découvrir la revue](#)

Citer ce document

Trépanier, P. (1991). Intérieurs choisis. *Continuité*, (51), 44–46.

par Paul Trépanier

INTÉRIEURS CHOISIS

Le salon de la maison Alphonse-Desjardins à Lévis-Lauzon. Photo: Société historique Alphonse-Desjardins.

À VOIR

ARTHABASKA

Musée Laurier, 16, rue Laurier Ouest.

COATICOOK

Musée Beaulne, 96, rue Union.

DORION

Maison Trestler, chemin de la Commune.

DRUMMONDVILLE

Village québécois d'antan, R. R. 3, rue Montplaisir. (Plusieurs intérieurs reconstitués).

GUÉRIN (Témiscamingue)

Musée en plein air de Guérin. (Reconstitution des intérieurs d'une maison de colonisation).

LENNOXVILLE

Musée Uplands, 50, rue Park.

LÉVIS-LAUZON

Maison Alphonse-Desjardins, 8, rue Mont-Marie.

MONTREAL

Musée du Château de Ramezay, 280, rue Notre-Dame Est.

Château Dufresne, Musée des arts décoratifs, 2929, av. Jeanne-d'Arc. Voir *Continuité* n° 38, hiver 1988, p. 12-15.

Lieu historique national Sir-George-Étienne-Cartier, 458, rue Notre-Dame Est. Voir *Continuité* n° 38, hiver 1988, p. 30-31.

Maison Saint-Gabriel, 2146, place Dublin.

MONTEBELLO

Manoir Louis-Joseph-Papineau, Allée du Seigneur. Voir *Continuité* n° 44, été 1989, p. 15-17.

NEW CARLISLE

Maison Hamilton, Route 132. Voir *Continuité* n° 43, printemps 1989, p. 51-53.

PÉRIBONKA

Maison Samuel-Bédard, 700, rue Maria-Chapdelaine. Voir *Continuité* n° 48, été 1990, p. 64-65.



QUÉBEC

Maison Chevalier, 60, rue du Marché-Champlain.

Musée de la civilisation, 85, rue Dalhousie. (L'exposition *Mémoires* présente une reconstitution de la salle commune d'une maison traditionnelle).

RAWDON

Village Canadienne, 200, chemin Morgan. Voir *Continuité* n° 43, printemps 1989, p. 12-14.

SAINTE-ANNE-DE-SABREVOIS

Musée Honoré-Mercier, 927, route 133.

SAINT-JEAN (île d'Orléans)

Manoir Mauvide-Genest, 1451, av. Royale.

SAINT-ROCH-DES-AULNAIES

Manoir des Aulnaies, Seigneurie des Aulnaies, 525, rue de la Seigneurie, Route 132. Voir *Continuité* n° 44, été 1989, p. 12-14.

STANBRIDGE-EAST

Musée Missisquoi, 2, chemin de la Rivière.

TROIS-PISTOLES

Maison du Notaire, 168, rue Notre-Dame Est.

VILLE-MARIE

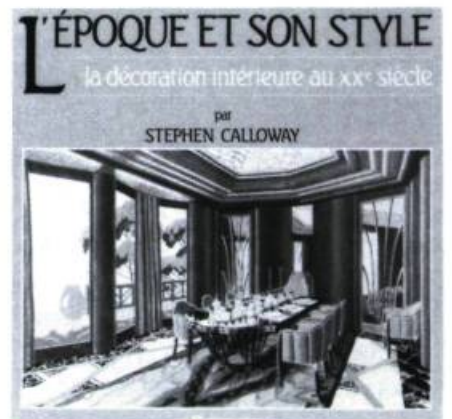
Maison du Colon, 7, rue Notre-Dame-de-Lourdes. Voir *Continuité* n° 48, été 1990, p. 60-61.

À LIRE

BILODEAU, Raynald. *Les papiers peints anciens*, *Continuité* n° 41, automne 1988, p. 52-53.

CAMERON, Christina et Monique Trépanier. *Vieux-Québec: Son architecture intérieure*, Ottawa, Musée national de l'Homme, Parcs Canada, 1986, 537 p. (Coll. Mercure, n° 40).

CALLOWAY, Stephen. *L'époque et son style: La décoration intérieure au XX^e siècle*, Paris, Flammarion, 1988, 407 p.



CASKEY WINKLER, Gail et Helene Von Rosentiel. **Floor Coverings for Historic Buildings**, Washington, The Preservation Press, 160 p.

Conseil des monuments et sites du Québec. **Québec, vu de l'intérieur: Étude exploratoire pour la mise en valeur des intérieurs anciens à Québec**, Québec, CMSQ, 1990, 159 p.

DESLAURIERS, Hélène et François Varin. *De la chandelle à l'électricité*, **Continuité** n° 30, hiver 1986, p. 28-31.

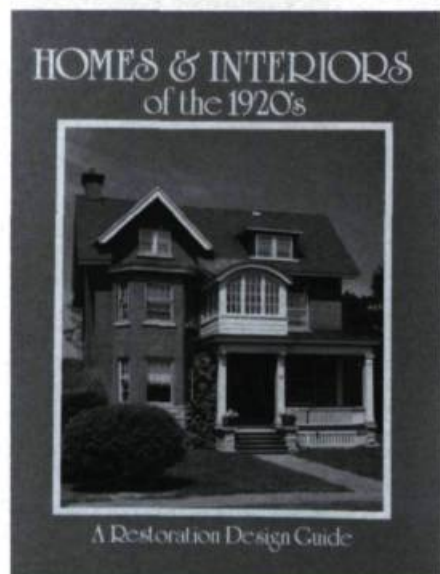
DION, Donald et François Varin. *La quincaillerie décorative*, **Continuité** n° 34, hiver 1987, p. 32-33.

DION, Donald et François Varin. *Les serrures de portes*, **Continuité** n° 32-33, été-automne 1986, p. 52-55.

DUBÉ, Françoise. **La quincaillerie d'architecture de Place-Royale**, Québec, Les Publications du Québec, 1991, 411 p. (Coll. Patrimoines).

GAGNON PRATTE, France et Line Ouellet. *La maison Henry*, dans **Continuité** n° 32-33, été-automne 1986, p. 57-59.

GERE, Charlotte. *L'époque et son style: La décoration intérieure au XIX^e siècle*, Paris, Flammarion, 1989, 407 p.



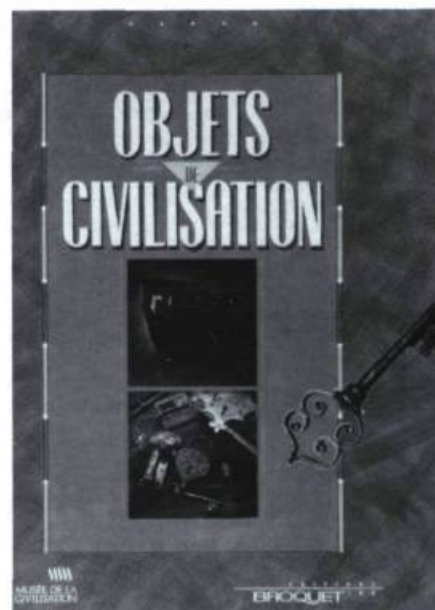
Homes & Interiors of the 1920's: A Restoration Guide, Ottawa, Lee Valley Tools Ltd, 439 p.

LAFRAMBOISE, Yves. **La fonction résidentielle de Place-Royale 1820-1860** (synthèse), Québec, Les Publications du Québec, 1991, 363 p. (Coll. Patrimoines).

NYLANDER, Jane C. **Fabrics for Historic Buildings**, Washington, The Preservation Press, 160 p.

NYLANDER, Richard C. **Wallpapers for Historic Buildings**, Washington, The Preservation Press, 160 p.

Objets de civilisation, Québec, Musée de la civilisation/Broquet, 1990, 153 p.

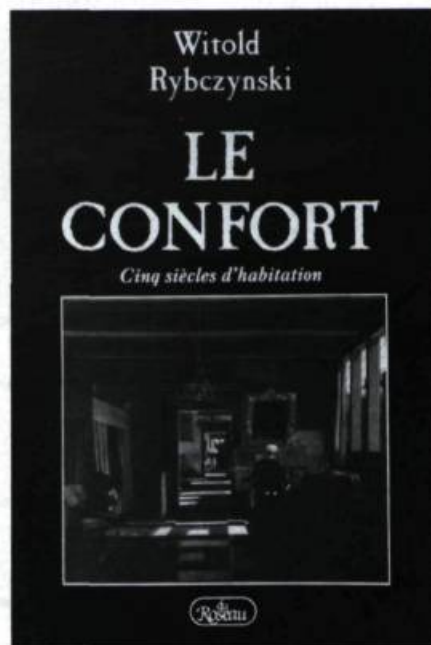


PORTER, John R. (dir.). **Les meubliers Pierre Drouin et Honoré Roy et l'influence du meuble à Québec à l'époque victorienne**, Québec, Célat, 1989, 197 p. (Cahiers du Célat, n° 10).

PROVENCHER, Jean. **Les modes de vie de la population de Place-Royale entre 1820 et 1859** (synthèse), Québec, Les Publications du Québec, 1990, 315 p. (Coll. Patrimoines).



ROY, Odile. **Les foyers et les cheminées; Les plâtres intérieurs; Les planchers, les escaliers et les boiseries intérieures**, Québec, Service de l'urbanisme de la Ville de Québec, 1991 (Guides techniques n° 12, 13, 14; Coll. Maître d'œuvre).



RYBCZYNSKI, Witold. **Le confort: Cinq siècles d'habitation**, Montréal, Éditions du Roseau, 1989, 283 p.

The Interiors Handbook for Historic Buildings, Washington, Historic Preservation Education Foundation, 1988.

THORNTON, Peter. **L'époque et son style: La décoration intérieure 1620-1920**, Paris, Flammarion, 1986, 408 p.

VARIN, François. *Les calorifères*, **Continuité** n° 38, hiver 1988, p. 42-43.

VARIN, François. *Les foyers*, **Continuité** n° 42, hiver 1988, p. 54-56.

VARIN, François. *Salles de bain anciennes*, **Continuité** n° 49, hiver-printemps 1991, p. 55-57.

PUBLICATIONS REÇUES

BERVIN, George et Yves Laframboise. **La fonction commerciale à Place-Royale 1760-1820** (synthèse), Québec, Les Publications du Québec, 1991, 344 p. (11,95 \$)

BOURQUE, Hélène. **La maison de faubourg: L'architecture domestique des faubourgs Saint-Jean et Saint-Roch avant 1845**, Québec, Institut québécois de recherche sur la culture, 1991, 199 p. (Coll. Edmond-de-Nevers n° 10) (22,00 \$)

CLOUTIER, Cécile et George Bervin. **La fonction commerciale à Place-Royale 1760-1820** (annexes 1 et 2), Québec, Les Publications du Québec, 1991, 295 p. (Coll. Patrimoines) (9,50 \$)

Collectif. **Un moment dans l'histoire**, Ottawa, Archives nationales du Canada, 1991, 302 p. (32,95 \$)

COMMISSION DES BIENS CULTURELS. **Les chemins de la mémoire: Monuments et sites historiques du Québec** (tome 2), Québec, Les Publications du Québec, 1991, 565 p. (99,00 \$)

CORRIVEAU, Claude. **Les voitures à chevaux au Québec**, Sillery, Septentrion, 1991, 176 p. (24,00 \$)

CÔTÉ, Alain et Carl Lavoie. **La poterie de Cap-Rouge**, Cap-Rouge, Société historique de Cap-Rouge, 1991, 64 p. (12,00 \$)

DESCHÊNES, Gaston. **La Côte-du-Sud, cette inconnue**, Sillery, Septentrion, 1991, 84 p. (12,50 \$)

DUBÉ, Françoise. **La quincaillerie d'architecture de Place-Royale**, Québec, Les Publications du Québec, 1991, 411 p. (Coll. Patrimoines) (12,95 \$)

FORTIN, Michel. **Éléments de topométrie archéologique**, Sainte-Foy, Célat, 1991, 139 p. (hors série n° 4) (7,75 \$)

HÉBERT, Hélène. **Saint-Hyacinthe: Un regard sur deux siècles d'histoire**, Saint-Hyacinthe, Bureau de tourisme et des congrès, 1991, 48 p. (5,00 \$)

Les appartements (Répertoire d'architecture traditionnelle sur le territoire de la Communauté urbaine de Montréal), Montréal, Communauté urbaine de Montréal, 1991, 460 p. (18,00 \$)

McGEE, Robert. **Le Canada au temps des aventuriers**, Montréal, Libre Expression, 1991, 176 p. (29,95 \$)

PINARD, Guy. **Montréal, son histoire, son architecture**, t. 4, Montréal, Méridien, 1991, 450 p. (29,95 \$)

RÉMILLARD, François. **Répertoire des zones et des organismes patrimoniaux du grand Montréal**, Montréal, Héritage Montréal, 1991, 241 p. (12,50 \$)

RENY, Claude. **Principes et critères de restauration et d'insertion: Le patrimoine architectural d'intérêt public au Québec**, Québec, Les Publications du Québec, 1991, 120 p. (14,95 \$)

ROUILLARD, Jacques. **Guide de l'histoire du Québec: Bibliographie commentée**, Montréal, Méridien, 1991, 280 p. (29,95 \$)

ROY, Odile. **Les portes et les portes cochères; Les foyers et les cheminées; Les plâtres intérieurs; Les planchers, les escaliers et les boiseriers intérieurs; L'isolation**, Québec, Service de l'urbanisme de la Ville de Québec, 1991 (Guides techniques n° 11, 12, 13, 14, 15; Coll. Maître d'œuvre) (1,50 \$ chacun)

TARDIF, Laurette. **Eci Mikoian**, Sillery, Septentrion, 1991, 164 p. (15,00 \$)



—relevés techniques
—relevés photogrammétriques (architecture, archéologie, ouvrages de génie)
—photographie architecturale et de présentation



«La photogrammétrie à images multiples marie la photographie à la haute technologie informatique permettant d'obtenir des relevés d'une très grande précision de tous les éléments qui seront mesurés et enregistrés.»

6022-A, Saint-Laurent
Casier postal 582
Lévis (Québec)
G6V 7E5
tél.: (418) 835.02.46
fax.: (418) 835-33.10

TOUJOURS NOUVEAU!

À QUÉBEC
UN RENDEZ-VOUS AVEC
L'ÉTONNEMENT ET LE BONHEUR
DE L'IMPRÉVU. UN LIEU DE
DÉCOUVERTE QUI ÉMERVEILLE.
AMUSE, STIMULE.
UNE EXPLORATION DES
MULTIPLES FACETTES DE LA
RÉALITÉ HUMAINE.

**MUSÉE DE LA
CIVILISATION**
Q U É B E C

85, rue Dalhousie
(418) 643-2158