

CV Photo

Alain Paiement Portfolio

Numéro 21, hiver 1992

URI : <https://id.erudit.org/iderudit/21418ac>

[Aller au sommaire du numéro](#)

Éditeur(s)

Les Productions Ciel variable

ISSN

1196-9261 (imprimé)

1923-8223 (numérique)

[Découvrir la revue](#)

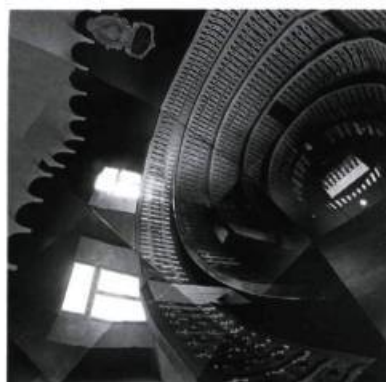
Citer ce document

(1992). Alain Paiement : portfolio. *CV Photo*, (21), 17–21.

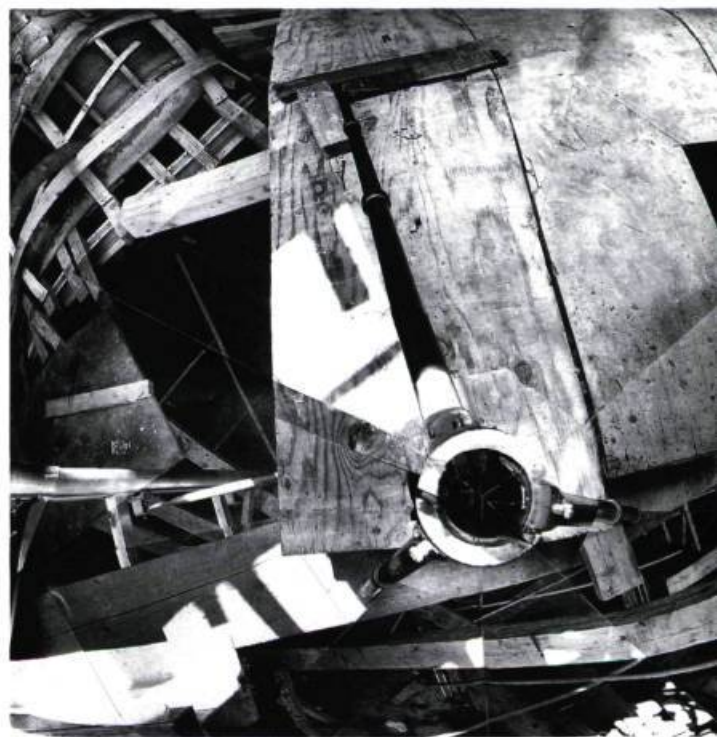
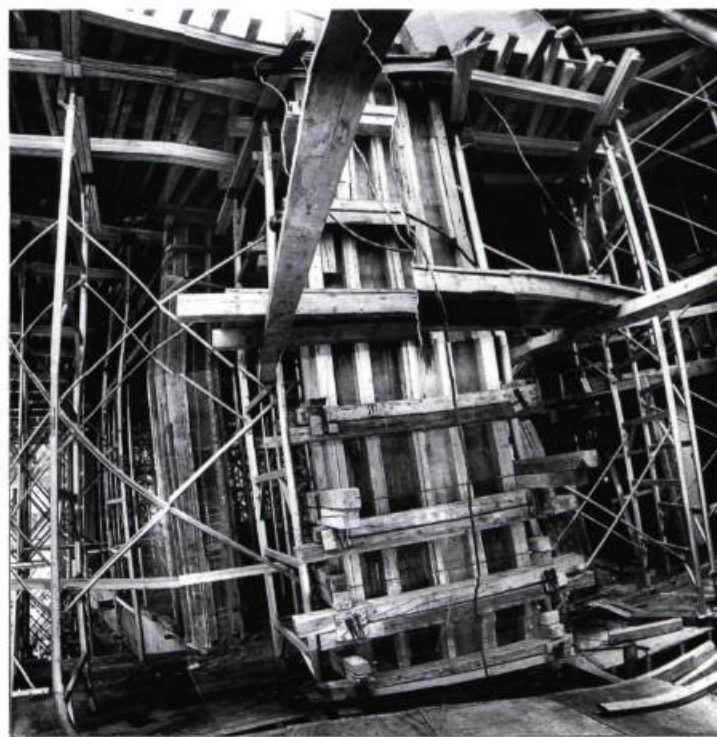
**ALAIN
PAIEMENT**

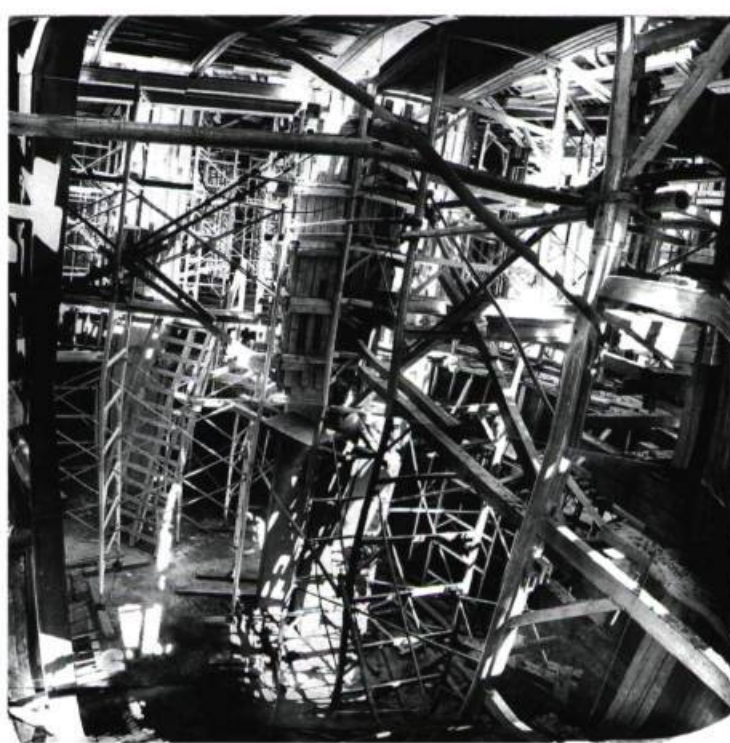
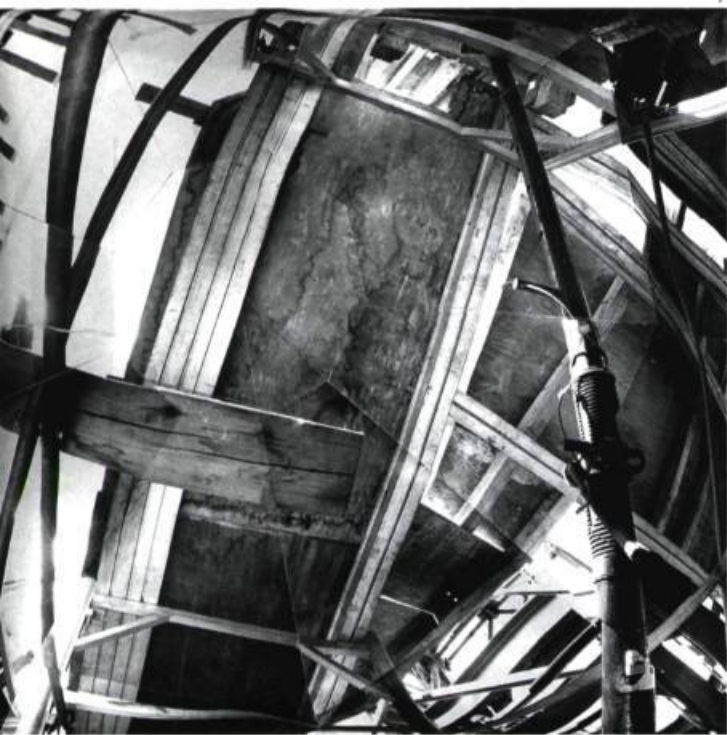


Alain Paiment vit et travaille à Montréal. Initié à la photographie par le biais de la peinture, il expose régulièrement ses travaux au Canada, aux États-Unis et en Europe. Depuis plusieurs années, Alain Paiment nous propose des œuvres questionnant la représentation photographique en relation avec la sculpture, l'architecture et la cartographie.

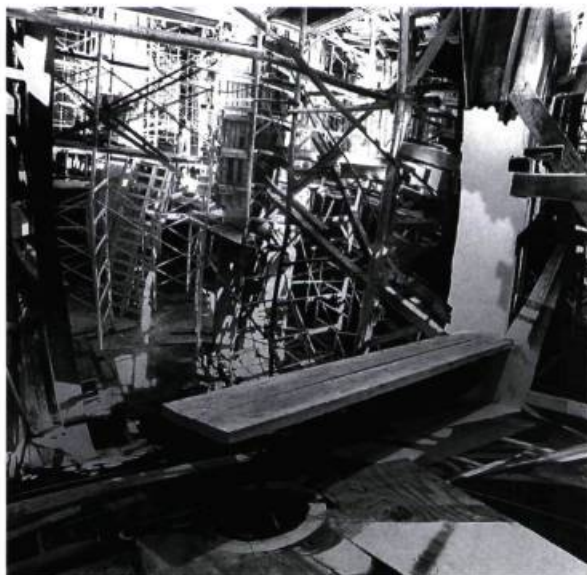
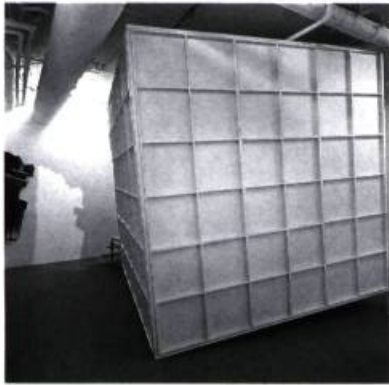


**Anatomique, 1988, 245 x 270 centimètres,
papier photographique, bois, métal, polyester**

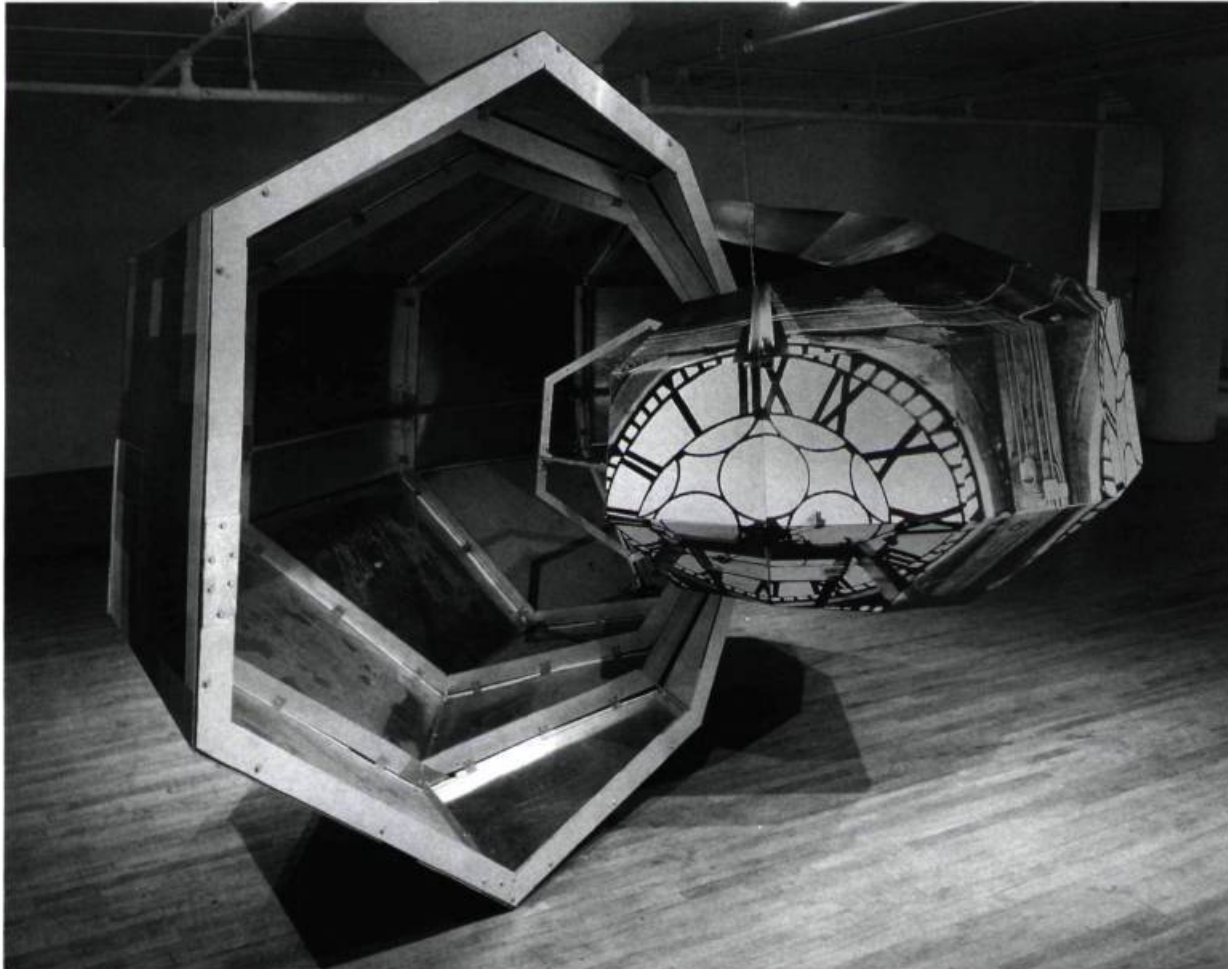




Chantier (*building sight*) 1991,
planisphère



Chantier (*building sight*) 1991, 350 x 350 x 350 centimètres, papier photographique, laminé bois-styrène, bois, métal, installation



Dead on Time, 1990 - (work in progress),
 approximativement 220 x 330 x 440 centimètres, papier photographique, aluminium, bois