

Errata

Volume 35, numéro 2, 1981

URI : <https://id.erudit.org/iderudit/1000538ar>

DOI : <https://doi.org/10.7202/1000538ar>

[Aller au sommaire du numéro](#)

Éditeur(s)

Les Presses de l'Université de Montréal

ISSN

0705-7199 (imprimé)

1492-143X (numérique)

[Découvrir la revue](#)

Citer ce document

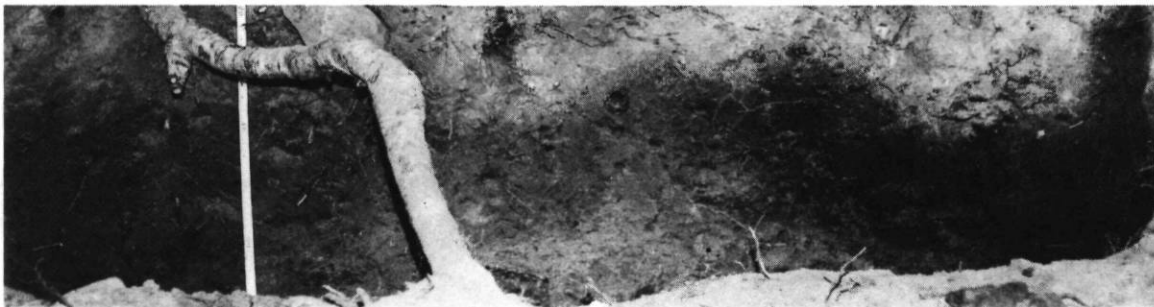
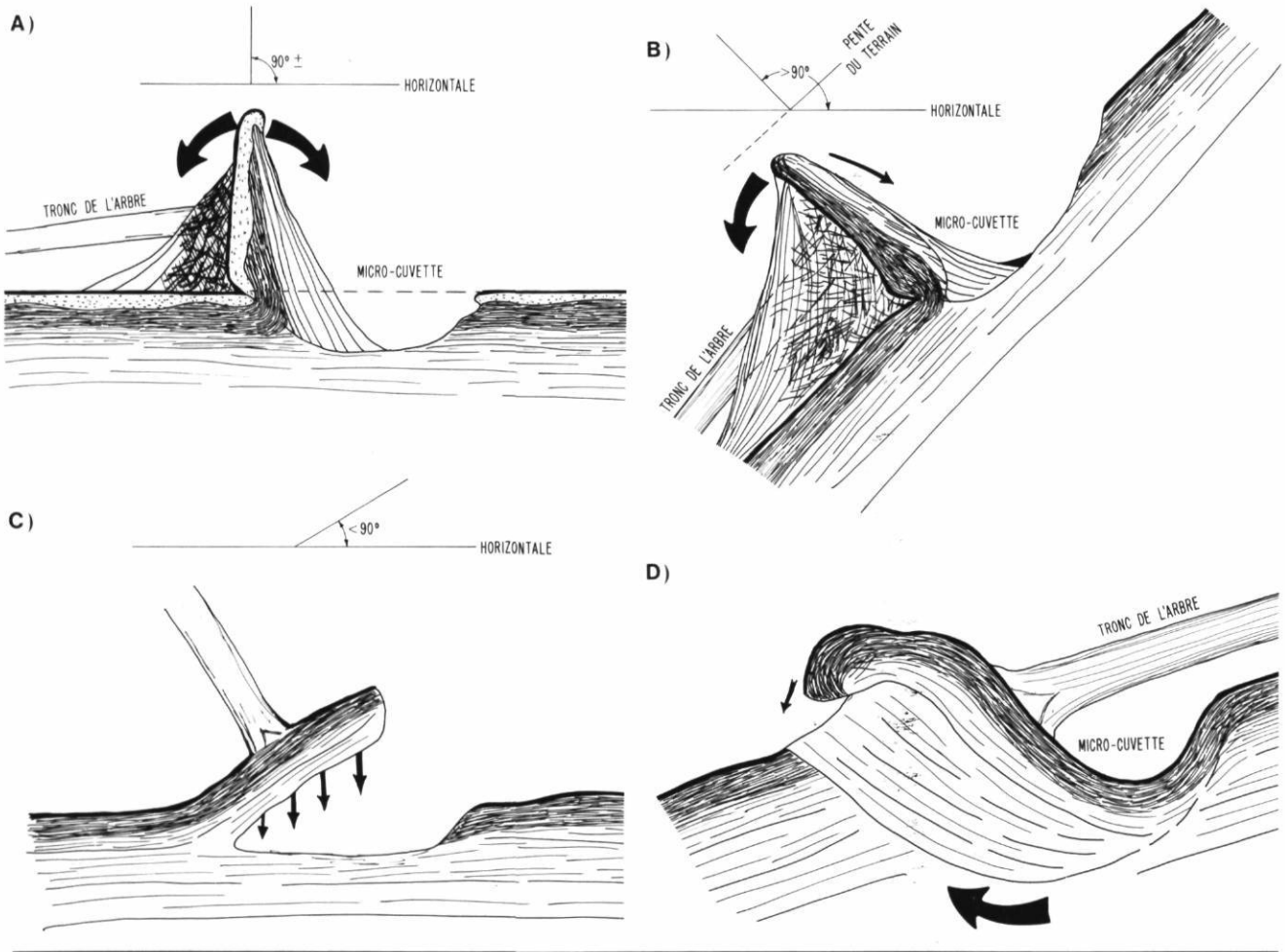
(1981). Errata. *Géographie physique et Quaternaire*, 35(2), 285–285.

<https://doi.org/10.7202/1000538ar>

ERRATA

Jean-Louis Brown et Yvon Martel, «Intérêt des chablis dans l'étude des paléosols», *Géographie physique et Quaternaire*, 1981, vol. XXXV, n° 1, p. 87-92.

Nous prions le lecteur de bien vouloir remplacer la figure 3 de la page 90 qui illustre les quatre principaux types de renversés par celle qui apparaît ci-dessous. Les divisions qui apparaissent sous la figure couleur 5 devront être remplacées par celles que nous présentons ci-dessous.



Talus amont	Galette de terre dressée verticalement	Talus aval	Sol non retourné par les chablis (podzol humo-ferrique à ortstein)
-------------	--	------------	--