

Le Lieu, centre en art actuel : 20 ans [en photographies]

Numéro 85, automne 2003

URI : <https://id.erudit.org/iderudit/45935ac>

[Aller au sommaire du numéro](#)

Éditeur(s)

Les Éditions Intervention

ISSN

0825-8708 (imprimé)

1923-2764 (numérique)

[Découvrir la revue](#)

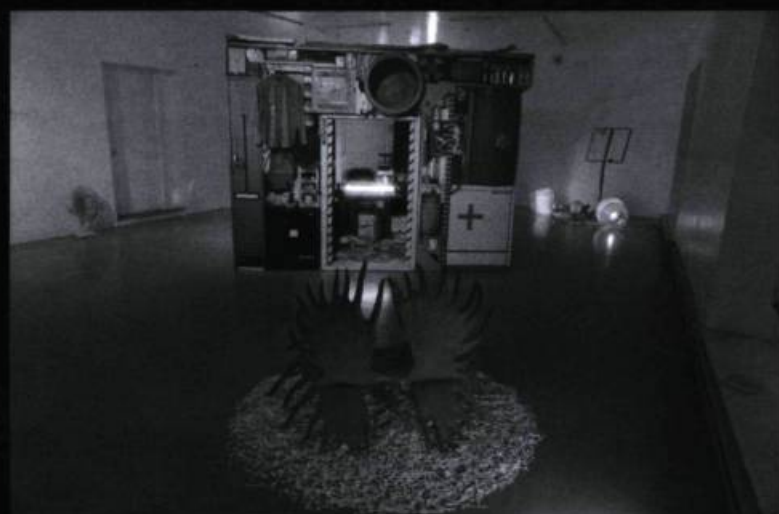
Citer cet article

(2003). Le Lieu, centre en art actuel : 20 ans [en photographies]. *Inter*, (85), 64–65.

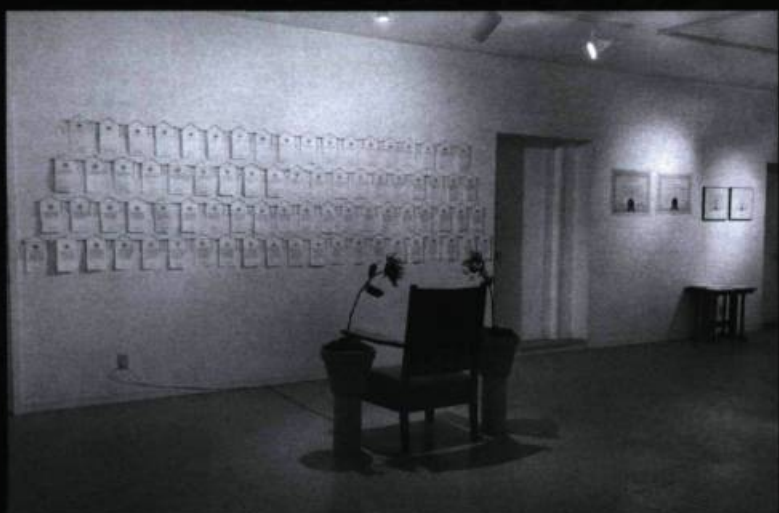
Le Lieu, centre en art actuel :



Pour souligner le vingtième anniversaire du Lieu, centre en art actuel, ouvert en octobre 1982, nous avons sollicité François BERGERON, photographe « officiel » du Lieu depuis de nombreuses années. L'idée était de montrer la versatilité et l'éclectisme des propositions en installation qui se sont passées dans l'espace « sédentaire » du 345, rue du Pont à Québec. C'est en effet depuis 1990 que des activités s'y déroulent sur une base régulière, surtout en ce qui concerne les installations et propositions diverses.



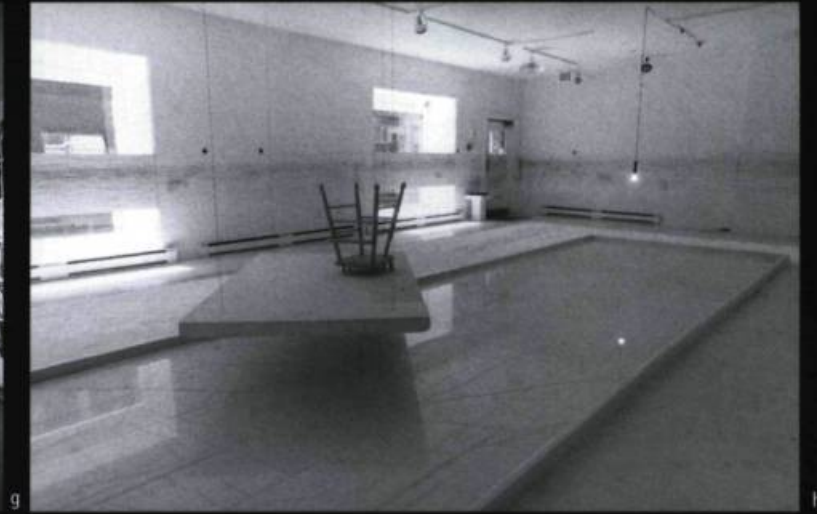
L'idée est donc de constater la nature hybride des propositions qui se réalisent selon le contexte de leur livraison. Et nous avons pu vérifier aussi les grandes différences et possibilités physiques, et de la part des artistes, et du côté de l'espace du Lieu. Par exemple les deux grandes fenêtres, de deux mètres sur deux mètres chacune, n'ont pas souvent été traitées comme matière à installation, toutefois c'est là une « vitrine » assez exceptionnelle qui permet aux installations d'être vues, même quand Le Lieu est fermé. C'est là un incitatif !



Les agrandissements photographiques ont été réalisés à la suite d'une sélection de François BERGERON qui a capté, au fil des années, les différents systèmes esthétiques actualisés dans l'espace du Lieu. Il est à remarquer que plusieurs artistes ont souvent produit pour Le Lieu dans des directions « nouvelles » par rapport à leur production habituelle. C'est que la volonté du Lieu passe par l'expérimentation et, la plupart du temps, nous ne savons pas ce que l'artiste va proposer ! Nous sélectionnons des artistes en ne sachant pas nécessairement ce qu'ils ou elles vont présenter. Ceci nous éloigne d'une conception statique à laquelle l'exposition – au sens conventionnel – nous aura habitués au cours des ans.

Richard MARTEL

20 ans [en photographies]



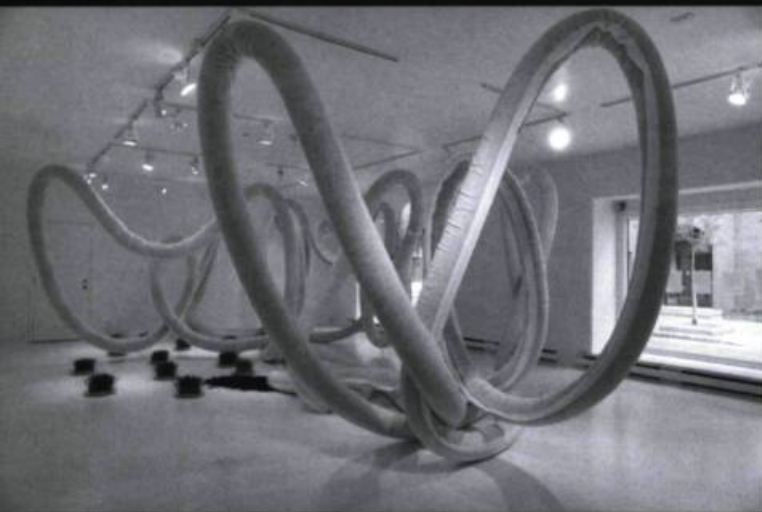
a_Atelier Insertion (Guy BLACKBURN et Yves TREMBLAY), Installation lors de la *Première biennale d'art actuel de Québec*, du 18 au 21 octobre 1990.

b_Lise LABRIE

et François BOUILLON, *Circular, y a rien à voir*, du 10 septembre au 4 octobre 1992.

c_Joël HUBAUT, *Le trou du queb. matrace (L'âne au logis)*, du 12 novembre au 6 décembre 1992.

d_Domingo CISNEROS, Installation, du 23 avril au 17 mai 1992.



e_Larry MILLER, Installation et performance, du 1^{er} au 19 avril 1993.

f_Brian CONNOLLY, Brian KENNEDY, Alastair MacLENNAN et Tony SHEEHAN, *Palimpseste*, du 5 au 24 avril 1994.

g_Rivington School, Performance-photo-sculpture, du 18 avril au 6 mai 1996.

h_Julie-Andrée T, *Zones amères et/ou La mise en page d'un univers clos*, du 9 avril au 3 mai 1998.



i_Lise LABRIE, *Scatosphère*, du 14 mai au 7 juin 1998.

j_Dr François COURBE, *Brou-âge artialogique/Foie de pionnier*, du 7 au 31 octobre 1999.

k_Les sœurs COUTURE, *Système d'inventilation*, du 17 janvier au 10 février 2002.