

## Jeanne Vaillancourt

Numéro 116, automne 2002

URI : <https://id.erudit.org/iderudit/41246ac>

[Aller au sommaire du numéro](#)

Éditeur(s)

Les Éditions l'Interligne

ISSN

0227-227X (imprimé)

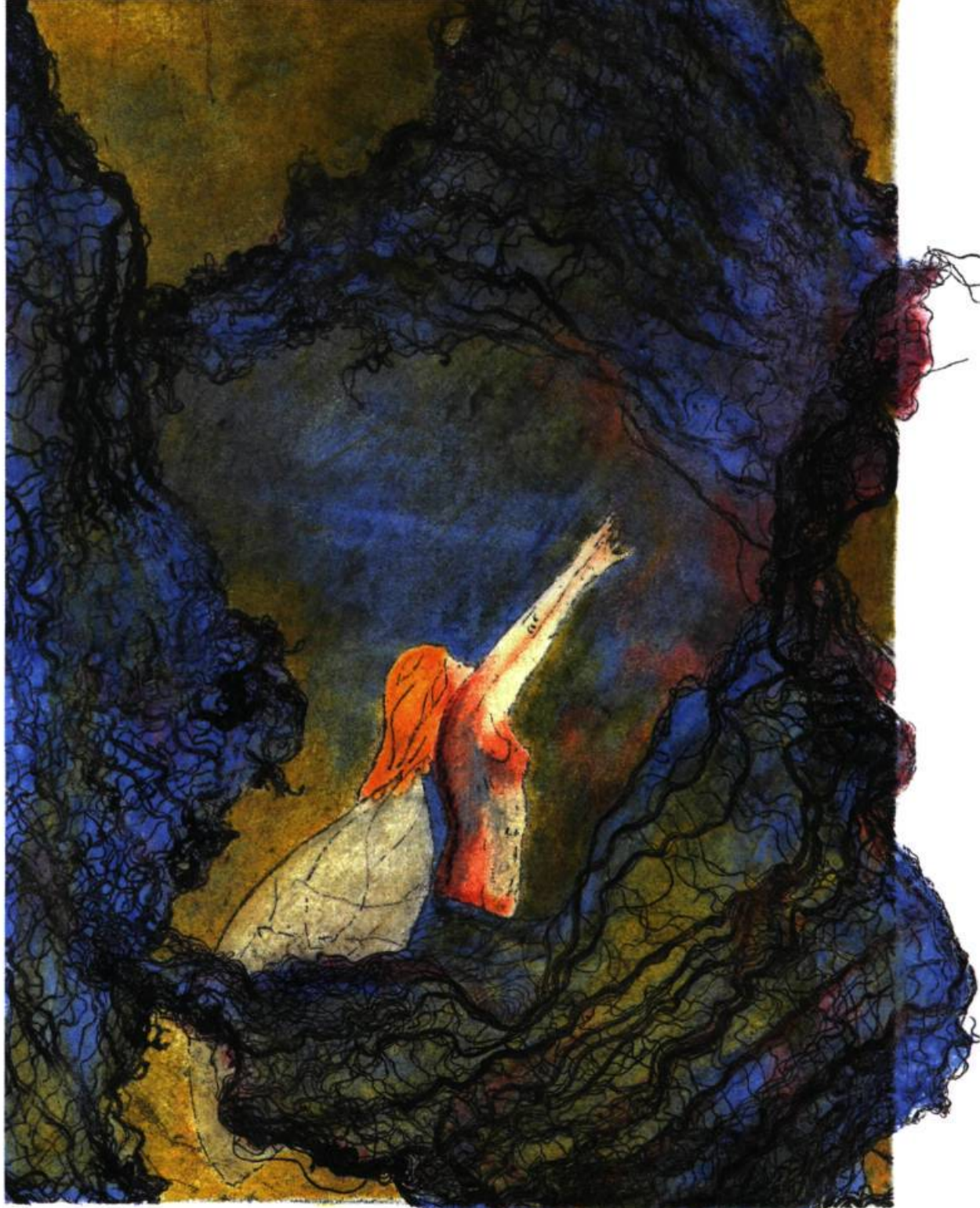
1923-2381 (numérique)

[Découvrir la revue](#)

Citer cet article

(2002). Jeanne Vaillancourt. *Liaison*, (116), 28–29.

«Anima» Technique mixte (eau-forte et encaustique) sur papier à graver BFK.



«L'anima est la personnification de toutes les tendances psychologiques féminines de la psyché de l'homme, comme par exemple les sentiments et les humeurs vagues, les intuitions prophétiques, la sensibilité à l'irrationnel, la capacité d'amour personnel, le sentiment de la nature, et enfin, mais non des moindres, les relations avec l'inconscient.»

*(Dictionnaire des symboles, page 432)*

**Artiste en art visuel** depuis vingt-cinq ans à Ottawa, Jeanne Chevier Vaillancourt s'intéresse particulièrement à la gravure. Depuis l'ouverture de son atelier «La Rose de Fer» elle nous transmet son amour de l'art. L'influence de ses nombreux voyages sur les thèmes abordés nous fait voir une artiste en pleine maturité. On peut voir ses œuvres dans diverses galeries de la région.

«Serment à la lune» Eau-forte sur papier à graver BFK.

