

**Lurelu**



## Présentation

Daniel Sernine

---

Volume 42, numéro 1, printemps-été 2019

URI : <https://id.erudit.org/iderudit/90607ac>

[Aller au sommaire du numéro](#)

---

### Éditeur(s)

Association Lurelu

### ISSN

0705-6567 (imprimé)

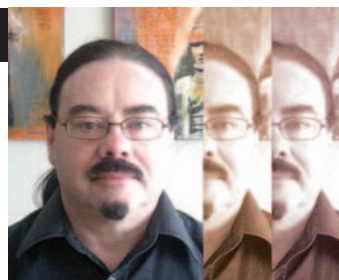
1923-2330 (numérique)

[Découvrir la revue](#)

---

### Citer ce document

Sernine, D. (2019). Présentation. *Lurelu*, 42(1), 5–5.



Abondance d'entrevues dans ce nouveau *Lurelu* entre vos mains. Et parmi les auteurs rencontrés, les lauréats de prestigieux prix littéraires. À commencer par le trop rare Mario Brassard, à qui M<sup>me</sup> la Gouverneure générale a remis son prix littéraire en décembre dernier. Puis le prolifique François Gravel, à qui a été décerné en février le prix Raymond-Plante, cher aux artisans de la revue. Nous chérissons tout autant le prix Cécile-Gagnon, attribué quant à lui à une auteure de la relève, Audrey Archambault.

Pour l'allitération, je cite ici Marie-Andrée Arsenault, qui nous revient avec «La classe de Madame A», émouvante chronique des jours d'école. Marie-Andrée a aussi signé, ces dernières années, deux petits livres (Bayard, L'Isatis) et le texte d'une pièce pour marionnettes, *Les souvenirs du sable* (Compagnie Marie-Pierre Simard).

Sous la plume de Rachel DeRoy-Ringuette, une chronique nous revient après des années d'absence : «Lurecherche», où l'on vous informe des travaux actuels ou récents de chercheurs en littérature pour la jeunesse, en lecture ou en pédagogie.

«Tourelu» est toujours au rendez-vous, et il y a longtemps que je n'ai pas rappelé le propos de cette chronique. Il s'agit de ramener au jour des classiques ou des œuvres de notre patrimoine littéraire, qu'il soit ancien ou plus récent (au moins vingt ans pour le premier titre d'une suite, lorsque notre collaborateur présente une série).

Côté théâtre, l'arrivée d'une nouvelle collaboratrice peut être l'occasion de revisiter des compagnies déjà présentées en ces pages, et dont le travail est toujours pertinent. Cette saison, c'est L'Illusion, Théâtre de marionnettes, qui intéresse Sophie Pouliot. Et je m'en voudrais de ne pas mentionner Les Avaleurs d'Étoiles, le si joli nom d'un trio de conteuses multidisciplinaires que nous présente Isabelle Crépeau dans «Toutentendu».

Et puis, les thèmes pour notre concours littéraire 2019 sont désormais connus : «le chaud et le froid». Détails en page 102. J'en profite pour rappeler à nos lectrices et lecteurs hors-Québec que leur participation au concours est tout à fait bienvenue. Les statistiques des dernières années indiquent que nous avons reçu bien peu de textes d'outre-Ristigouche ou d'outre-Outaouais.

Daniel SERNINE

**NOM** \_\_\_\_\_

**INSTITUTION** (si c'est une institution qui s'abonne) \_\_\_\_\_

**ADRESSE** \_\_\_\_\_

**VILLE, PROV.** \_\_\_\_\_ **CODE POSTAL** \_\_\_\_\_

**TÉLÉPHONE OU ADRESSE ÉLECTRONIQUE** \_\_\_\_\_

Inclure avec ce coupon un chèque ou un mandat-poste de (taxes incluses) :

|                           |                |                                |                                 |
|---------------------------|----------------|--------------------------------|---------------------------------|
|                           |                | un an                          | deux ans                        |
| abonnement au Canada      | Individus :    | <input type="checkbox"/> 25 \$ | <input type="checkbox"/> 42 \$  |
|                           | Institutions : | <input type="checkbox"/> 40 \$ | <input type="checkbox"/> 70 \$  |
| abonnement à l'étranger : |                | <input type="checkbox"/> 70 \$ | <input type="checkbox"/> 125 \$ |

abonnement numérique : [www.sodep.qc.ca](http://www.sodep.qc.ca)

Mon abonnement commencera par le numéro courant  ou le prochain numéro

**COUPON D'ABONNEMENT**

**lurelu**

S'il s'agit d'un réabonnement, utilisez plutôt le formulaire détaché que nous vous avons envoyé.

À moins d'indication contraire, nous ferons commencer votre abonnement avec le numéro courant.

Si vous avez besoin d'un reçu, cochez la case de droite.

Expédier le tout à :  
LURELU  
4388, rue Saint-Denis  
bureau 305  
Montréal (Québec)  
H2J 2L1

Reçu requis