

Thérèse Brassard
Peintre et émailliste

André Patry

Numéro 5, Noël 1956

URI : <https://id.erudit.org/iderudit/21754ac>

[Aller au sommaire du numéro](#)

Éditeur(s)

La Société La Vie des Arts

ISSN

0042-5435 (imprimé)

1923-3183 (numérique)

[Découvrir la revue](#)

Citer cet article

Patry, A. (1956). Thérèse Brassard : peintre et émailliste. *Vie des Arts*, (5), 37–37.

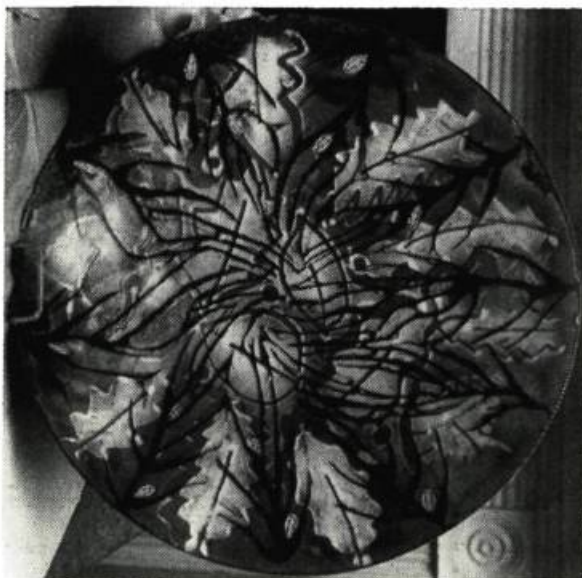
THÉRÈSE BRASSARD peintre et émailleur

Pourquoi ne pas considérer comme un grand événement artistique l'exposition d'émaux que Thérèse Brassard a tenu récemment à la Maison des Anciens de Laval, à Québec ? Pour ma part, j'ai rarement vu chez un émailleur une telle variété, une telle qualité, des dons si personnels. Thérèse Brassard a réussi dans ses pièces une fusion de la couleur et du dessin qui fait oublier ce que les arts du feu ont d'incertain et de hasardeux.

Dans l'ensemble, les influences subies par cette artiste n'appartiennent qu'accidentellement aux oeuvres d'art. L'inspiration de Thérèse Brassard provient essentiellement du choc des couleurs rencontrées dans la nature ou d'émotions tirées de la poésie. Ainsi, le moyen âge de saint François d'Assise ou de Villon, et le Mexique aux jardins verts et mauves se retrouvent fréquemment dans les émaux de Thérèse Brassard, où se manifestent à peine quelques traces, d'ailleurs fort heureuses, de Renoir, de Gauguin ou de l'Angelico. Je cite des noms de peintres, car Thérèse Brassard se révèle, en céramique, un peintre de qualité. Si les ors et les rouges donnent à ses anges une richesse qui évoque parfois le cloître de Saint-Marc à Florence, les bleus, ceux des *Annonciations* ou de l'attachante *Vierge Noire*, ont la pureté discrète des lacs que l'automne offre aux glaces prochaines.

La ligne, chez Thérèse Brassard, a tantôt la force aigüe du polygone, tantôt le gonflement charnel de la sphère. Certains émaux créent même, par un jeu de formes et de lumière, une perspective engendrée tout entière dans le mouvement. Je songe particulièrement à l'*Erablière*, où le soleil, pourtant invisible, se promène entre des troncs nus, porteurs de seaux.

Quelques pièces sont de véritables chefs-d'oeuvre, qui se rapprochent des plus belles réussites de l'émaillerie contemporaine. Cette *Femme à l'oiseau*, par exemple, qui regarde de son oeil égaré une fleur aux boutons orangés qu'un oiseau est venu lui porter, suscite une admiration qu'alimentent aussi bien la ligne puissante de ses traits que la lumière de son bleu chromatique. Une autre oeuvre, qu'on pourrait appeler *Souvenirs*, parce qu'elle engage entre l'ombre et la réalité un dialogue où triomphe l'absence, retient également l'attention: entre des arbres dont la ligne se profile sur le sol s'allonge la silhouette d'une jeune fille, reflet de l'unique pensée d'un jeune homme dont la tête



ASSIETTE DECORATIVE EMAILLEE
Collection EDITH PIAF

paraît à une fenêtre voisine. Il y a aussi cette *Vierge Noire*, si émouvante de vérité, et l'*Appel*, où l'artiste en dit long sur la qualité de son sens poétique, qui apportent à l'émail quelques-unes des valeurs propres à la grande peinture à l'huile.

La plupart des cent huit pièces exposées par Thérèse Brassard livrent une haute idée de son talent qui est, je crois, essentiellement pictural. L'artiste donne très souvent à ses oeuvres un relief et une coloration qu'on trouve généralement en peinture. Ainsi, ses *natures mortes* font penser à certaines toiles hollandaises du XVII^e siècle. Il en est de même des sujets (*Tête de femme*, *Femme aux cheveux*, *Clowns*) qui, par leur importance et la qualité de leur expression, provoquent une émotion de caractère pictural.

Il reste donc à souhaiter que Thérèse Brassard tente maintenant en peinture une aventure qui lui a valu en céramique d'étonner l'esprit et de combler l'oeil.

André PATRY.

Aux NOUVEAUX Abonnés, offre valable jusqu'au 31 décembre 1956

● PARIS-MATCH 1 An, 52 Numéros

Prix Régulier: \$12.00 SPÉCIAL: \$8.00

● PLAISIR DE FRANCE

ABONNEMENT COMPLET 12 NUMÉROS
Prix Régulier: \$18.00 SPÉCIAL: \$11.00

● CUISINE ET VINS DE FRANCE

1 AN, 12 NUMÉROS (GASTRONOMIE)
Prix Régulier: \$6.50 SPÉCIAL: \$3.25

● ELLE 1 An, 52 Numéros

L'HEBDOMADAIRE DE LA FEMME
Prix Régulier: \$12.00 SPÉCIAL: \$6.00

● ECCLESIA 1 An, 12 Numéros

Prix Régulier: \$3.50 SPÉCIAL: \$2.00

AGENCE CANADIENNE HACHETTE Ltée

914, RUE SAINT-DENIS, SUITE 118 — MONTREAL — BE. 5580