

Vie des arts

Acquisitions récentes des musées canadiens

Volume 26, numéro 105, hiver 1981–1982

URI : id.erudit.org/iderudit/54497ac

[Aller au sommaire du numéro](#)

Éditeur(s)

La Société La Vie des Arts

ISSN 0042-5435 (imprimé)
1923-3183 (numérique)

[Découvrir la revue](#)

Citer cet article

(1981). Acquisitions récentes des musées canadiens. *Vie des arts*, 26(105), 76–79.

Tous droits réservés © La Société La Vie des Arts, 1981

Ce document est protégé par la loi sur le droit d'auteur. L'utilisation des services d'Érudit (y compris la reproduction) est assujettie à sa politique d'utilisation que vous pouvez consulter en ligne. [<https://apropos.erudit.org/fr/usagers/politique-dutilisation/>]



Cet article est diffusé et préservé par Érudit.

Érudit est un consortium interuniversitaire sans but lucratif composé de l'Université de Montréal, l'Université Laval et l'Université du Québec à Montréal. Il a pour mission la promotion et la valorisation de la recherche. www.erudit.org

MONTRÉAL MUSÉE DES BEAUX-ARTS

Michel-Marie CUREUX dit SAINT-GERMAIN
Chaise, 18e siècle. Bois franc; 110 cm x 50 x 39.

Jean-Marie GAUVREAU
Ensemble de chambre à coucher de 7 pièces (1928-1930). Ébène et loupe d'amboine.

Ozias LEDUC
Portrait d'homme. Huile sur carton; 22 cm x 16. (Phot. 1)

Jean McEWEN
Autoportrait vert et orange. Huile sur toile; 78 cm x 68.

John Young JOHNSTONE
Figures by a Snow-covered Building. Huile sur toile; 38 cm x 58.

Pierre BONNARD
Parallèlement de Paul Verlaine. Paris, Ambroise Vollard, Editeur, 1900. 109 lithographies originales en rose sanguine sur papier Van Gelder.

Maurice DENIS
Sagesse de Paul Verlaine. Paris, Ambroise Vollard, Editeur, 1911. 72 gravures sur bois de J. Beltrand sur papier Van Gelder, d'après des compositions de Denis.

Legs David Rousseau Morrice: 14 huiles; 23 sculptures (Photos 2 et 3) et 13 aquarelles et dessins de J. W. Morrice.

Don Émile Colas: 200 lithographies de Daumier tirées du *Charivari*.

MUSÉE D'ART CONTEMPORAIN

Carl ANDRÉ
Newbrugkwerk Düsseldorfgewidmet, 1976. Cèdre rouge de l'Ouest (19 éléments); 91 cm x 5 x 30,5 x 396,2 (Phot. 1)

Paul-Émile BORDUAS
Sans titre, 1942. Gouache sur papier; 152 cm x 198,5.

Fritz BRANDTNER
Chimie, v. 1949. Encre sur papier; 18 cm x 22.

Melvin CHARNEY
Édifice 3, 1979. Gouache sur papier, crayon de couleur et crayon de cire sur photographie en noir et blanc; 88 cm x 96,5.

Louis COMTOIS
Kitrinos, 1980. Acrylique sur toile; 152 cm x 313.

Jean DALLAIRE
Sans titre, 1960. Gouache sur papier; 97 cm x 63.

Albert DUMOUCHEL
Le Trophée, 1960. Huile sur toile; 46 cm x 118.

Mike HASLAM
My Recollections of the Air War, 1979. Impressions sur papier aux sels d'argent, letraset, toile et vinyle; 97 cm x 300,5.

Fernand LEDUC
Carré de gris et harmoniques à mouvement circulaire, 1979. Acrylique sur toile; 300 cm x 300.

Manfred MOHR
P-224 G, 1978-1979. Acrylique sur toile; 85 cm x 7 x 85,7.

Master Bryce Allan.
Photographie de William NOTMAN peinte par John A. FRASER, 1867. 70 cm x 2 x 52,5. (Phot. 1)

Master Hugh Allan.
Photographie de William NOTMAN peinte par John A. FRASER, 1867. 69 cm x 9 x 52,7. (Phot. 2)

MUSÉE McCORD



OTTAWA GALERIE NATIONALE DU CANADA



Paul-Émile BORDUAS
Motif sur fond bleu, 1942. Huile sur toile; 19 cm x 2 x 22.

Colin CAMPBELL
Bad Girls, 1979. n/b et couleur, son vidéo, 75 min.

Charles COMFORT
Louise, 1927. Huile sur toile; 67 cm x 52. (Phot. 1)

Maurice CULLEN
Venise, 1901. Huile sur panneau; 24 cm x 34,2.

Greg CURNOE
Roue de bicyclette Doc Morton, 1980. Sérigraphie (2 côtés) sur plexiglas; 70 cm x 70. (Phot. 2)

Alma Mary DUNCAN
Travailleurs et chaudières, 1943. Crayon Conté sur vélin fort; 50 cm x 5 x 66,3.

Washington FRIEND
Chaudière Falls on the Chaudière, 1849-1852. Aquarelle et gouache sur graphite, sur vélin marouflé sur toile; 53 cm x 74.

GENERAL IDEA
Test Tube, 1979. Couleur, son vidéo, 28 min.

A. Y. ACKSON
Bon Echo Inn, 1924. Sérigraphie en couleur sur vélin; 58 cm x 7 x 40,7.

James KERR-LAWSON
Côte méditerranéenne, Maroc, 1888. Huile sur panneau; 12 cm x 5 x 22.

Cornelius KRIEGHOFF
Portrait d'homme. Huile sur toile; 60 cm x 5 x 49,8.

John LYMAN
Westmount en hiver, 1912. Huile sur panneau; 40 cm x 8 x 32,4.

Saint-Paul de Vence, 1924. Fusain sur vélin; 25 cm x 33,3.

David Brown MILNE
Side Road, Printemps 1944. Aquarelle sur graphite sur vélin; 27 cm x 8 x 37,5.

Henry SANDHAM
Barge de foin traversant la glace sur le Saint-Laurent, 1891. Huile sur carton; 32 cm x 5 x 46,3.

Joseph SAINT-CHARLES
Étude de femme à la cape, 1896. Huile sur toile; 27 cm x 6 x 22,2.

Carl SCHAEFFER
Bois de chauffage, 1941. Graphite sur vélin; 27 cm x 9 x 38.

Jack SHADBOLT
La Victime, 1947. Plume, encre de Chine et aquarelle; 48 cm x 5 x 38.

Lisa STEELE
Tunnel de l'amour, 1979. Couleur, son vidéo, 11 min.

Serge TOUSIGNANT
Permutation triangulaire, 1980. Cinq épreuves trichromes; 40 cm x 3 x 50,5 chacune.

Adolph VOGT
Moutons au coucher du soleil, 1867-1869. Huile sur toile; 24 cm x 5 x 24,5.

Homer WATSON
Paysage, 1889. Eau-forte en brun sur papier chamois; 9 cm x 8 x 15,1.

Annibal CARRACHE
La Vision de saint François. (Au verso, Esquisse de porte ou de fenêtre, à la plume et à l'encre.) Plume, encre brune et lavis brun sur craie noire. 20 cm x 5 x 22,2.



1



2



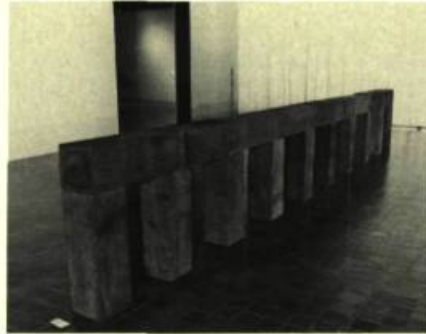
3

Alfred PELLAN
Calme obscur, 1943-1947. Huile, silice et mâchefer sur toile marouflée sur contre-plaqué; 208 cm x 168.

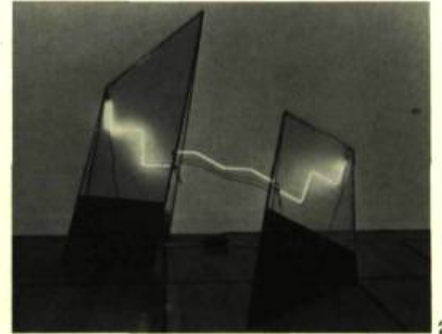
Keith SONNIER
La Salle, 1980. Métal, verre, néon et ruban adhésif; 235 cm x 295 x 216. (Phot. 2)

Claude TOUSIGNANT
Non-lieu 4, 1980. Acrylique sur toile; Diam.: 259 cm.

Irene WHITTOME
Annexe au musée blanc (Altar), 1975-1976. Papier moulé fait main, fils de cuivre, fils de cuivre laqués, bois, cire, toile, corde. Totems: 244 cm chacun; Plate-forme: 274 cm 3 x 274,3.



1



2



2

Jean-Baptiste COROT
Une famille à Terracine, 1871. Lithographie en report en bistre sur papier de Chine; 26 cm 3 x 40,4.

Edgar DEGAS
Aux Ambassadeurs, 1877. Eau-forte, aquatinte et pointe sèche en noir sur papier vélin; 26 cm 5 x 29,7. (Phot. 3)

James ENSOR
Squelettes à l'atelier, 1900. Huile sur toile; 111 cm x 79,5. (Phot. 4)

Henri FANTIN-LATOURE
L'Enfance du Christ — Le Repos de la Sainte Famille, 1880. Lithographie en noir, avec rehauts au pastel; 47 cm x 36.

Giovanni Battista FOGGINI
Portrait de Cosme III de Médicis, grand-duc de Toscane. Marbre; 71 cm x 38.

Bartolomé Esteban dit MURILLO
Portrait d'un gentilhomme, 1670. Huile sur toile; 88 cm 5 x 62,5. (Phot. 5)

Charles NÈGRE
Cathédrale de Chartres — Portique du midi (XIIe siècle), 1857. Héliogravure à l'encre noire; 58 cm 5 x 79,3.

Jean-Baptiste OUDRY
Le Torrent (esquisse pour l'illustration des *Fables de La Fontaine*), 1752-1755. Pinceau, encre noire, lavis gris rehaussé de blanc, traits d'encadrement (de l'artiste?), sur papier collé bleu; 24 cm 2 x 19.

Paul SIGNAC
Le Dimanche parisien de La Revue Indépendante (Janvier 1888). Lithographie; crayon, grattoir en noir; 17 cm 4 x 12,9.

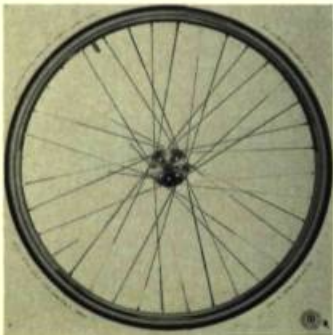
Joseph VERNET
Vue du lac de Nemi, 1748. Huile sur toile; 60 cm x 73,6.

Berenice ABBOTT
Transformation d'énergie, 1960. Épreuve argentine à la gélatine; 26 cm 3 x 34,3.

Walker EVANS
Des gratte-ciel, New-York, 1930. Épreuve argentine à la gélatine; 16 cm 9 x 11,9.

Darius KINSEY
Cherry Valley Logging Co., Carnation (Office and Kitchen Staff, Camp No. 2). Épreuve argentine à la gélatine; 27 cm 4 x 34,9.

Baron Adolphe de MEYER
(Fetuh Pur Sigrî), No. 682. Épreuve au platine; 18 cm 9 x 13,2.



2



3



4



5

FREDERICTON MUSÉE BEAVERBROOK

ANONYME (École canadienne) *Boy and Dog*, 19e siècle. Huile sur toile; 76 cm x 76,2.

Albert BIERSTADT
Moose Hunter's Camp, Nova Scotia, 1875-1878. Huile sur panneau entoilé; 68 cm x 92,8.

George CHAMBERS
The Terror Iced In, off Cape Comfort, 1836-1838. Huile sur toile; 60 cm 33 x 83,83. (Phot. 1)

Joseph DRAPELL
Echo, 1980. Acrylique sur toile; 254 cm x 106,68. (Phot. 2)

Harold KLUNDER
Buckeye Peerless, 1979. Acrylique et poudres métalliques sur toile; 91 cm 44 x 274,32.

Pudlo PUDLAT
Musk-ox on Sea Ice, 1980. Gravure sur pierre et pochoir sur papier; 60 cm x 90,5.

George Horne RUSSELL
Charles R. Hosmer, 1918. Huile sur toile; 114 cm 9 x 92.

Andy WARHOL
Karen Kain, 1980. Sérigraphie sur papier; 101 cm 6 x 81,3.

EDMONTON MUSÉE D'EDMONTON

Bertram BROOKER
Egyptian Woman. Huile sur masonite.

G. HARLOW-WHITE
Sans titre (paysage). Aquarelle.

A. C. LEIGHTON
Arbutus Trees. Aquarelle.

Molar Mountain. Aquarelle.

Arthur LISMER
Early Spring. Encre et craie.

Lucius O'BRIEN
Sans titre (paysage). Aquarelle.

F. H. VARLEY
Lynn Creek. Aquarelle. (Phot.)

Trees at Aylmer. Aquarelle.



VANCOUVER MUSÉE DE VANCOUVER

Alex COLVILLE
Prospect, N.S. Huile sur panneau; 31 cm x 40.

James Wilson MORRICE
The Flower Woman. Huile sur panneau; 12 cm 3 x 15,5. (Phot. 1)

Richard PRINCE
Star Trap with Lure, Camouflage Version, 1978. Bois, peinture au vernis, verre, jeu d'électricité, aluminium, acrylique, etc.; 220 cm x 220 env.

Robert RAUSCHENBERG
Rush #10 (The Cloister Series), 1980. Décalcomanie, sole, collage; 248 cm 5 x 190. (Phot. 2)

William Percy WESTON
Whytecliffe. Huile sur toile; 92 cm x 102.

William Percy WESTON



en bref

DERNIÈRE HEURE

La Galerie Nationale de Washington nous informe que le Professeur Alan Gowans, de l'Université Victoria de la Colombie-Britannique, vient d'être nommé le premier historien d'art à occuper le nouveau poste créé conjointement par le Centre d'études avancées de la Galerie Nationale et par l'Université de Washington.

Le Professeur Gowans, titulaire d'un doctorat de l'Université de Princeton, est reconnu comme une autorité sur l'art et l'architecture nord-américains. Il est l'auteur de plusieurs publications, et les défenseurs du patrimoine québécois apprécient l'intérêt qu'il a toujours manifesté pour notre architecture.

D'autre part, pour les fervents amateurs du cubisme, une exposition de la Galerie Nationale de Washington, se tiendra, jusqu'au 3 janvier, sur l'Art graphique cubiste. Elle comprendra des gravures et plusieurs livres illustrés en provenance de collections françaises et américaines. Premier inventaire du genre, il groupe les principaux cubistes de 1908 à 1930.

LE CONSEIL DES ARTS TEXTILES DU QUÉBEC

Depuis plus d'un an, le Conseil des Arts Textiles du Québec se fait connaître et, pour marquer sa première année d'existence, il a organisé des activités dans le cadre de la Semaine des Arts Textiles. Cet événement s'est échelonné du 8 septembre au 11 octobre, alors qu'avait lieu la Biennale de la Tapisserie de Montréal.

Expositions collectives et particulières, conférences et animations de toute sorte dans plusieurs villes à la fois, tout cela a certainement contribué à faire apprécier encore davantage ce qui se fait actuellement dans le domaine des arts textiles au Québec.

Michèle TREMBLAY-GILLON

LA GRAVURE A LA GUILDE GRAPHIQUE

Chaque dimanche, entre 14 et 16 heures, un artiste de la Guilde Graphique (9, rue Saint-Paul Ouest) fait devant le public une démonstration sur la gravure. L'artiste se charge de répondre à toutes les questions concernant les diverses techniques utilisées en gravure.

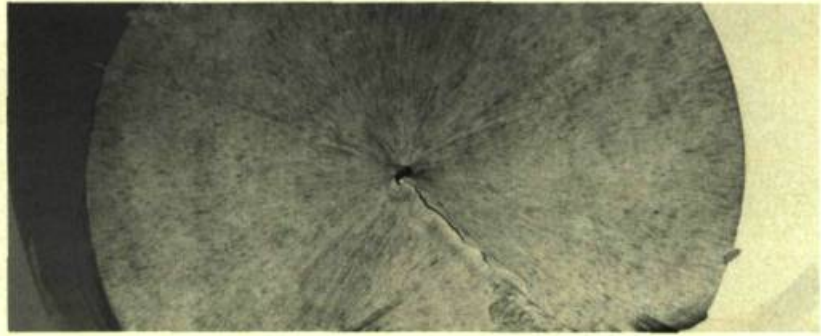
M. J.-P. VALENTIN, NOUVEAU PRÉSIDENT DE L'APGAC

L'Association Professionnelle des Galeries d'Art du Canada annonce l'élection, au poste de président, de Jean-Pierre Valentin, propriétaire de la Galerie L'Art Français de Montréal.

Créée en 1966, cette Association regroupe cinquante-six galeries canadiennes. Organisme à but non lucratif, il a préparé, à l'intention de ses membres, un guide de base et un code de déontologie. Ses bureaux se trouvent au 111 de la rue Elizabeth, à Toronto.

CORRECTION

Dans l'article *Le Réalisme hallucinatoire de Tomi Ungerer*, de Serge Jongué, (Vol. XXVI, n° 104) nous désirons rectifier l'inversion suivante: dans le texte original, la deuxième colonne de la page 44 précède la deuxième colonne de la page 43. Au même numéro, dans *La Lithographie en question*, de Claudette Hould, pages 73-74, il faut ignorer le renvoi au catalogue de la note 2 qui a été glissé par erreur.



Maheu, Noiseux, Roy & Associés

COMPTABLES AGRÉÉS

2, COMPLEXE DESJARDINS, BUREAU 2600 TÉL: (514) 281-1555
C.P. 153, MONTRÉAL H5B 1E8 TÉLEX: 055-60917

BUREAUX A OTTAWA, HAWKESBURY, HULL, MONTREAL, LAVAL, QUEBEC, LEVIS ET MONCTON

SOCIÉTÉ NATIONALE: COLLINS BARROW
BUREAUX A VANCOUVER, CALGARY, EDMONTON
WINNIPEG, TORONTO, MONTREAL, HAWKESBURY
HULL, QUEBEC, HALIFAX ET AUTRES VILLES

REPRESENTATION DANS LES GRANDS
CENTRES FINANCIERS INTERNATIONAUX