

Vie des arts

Le Musée Marius-Barbeau : Pour dire, montrer et raconter la Beauce

Jean-Pierre Le Grand

Volume 46, numéro 185, hiver 2001–2002

URI : id.erudit.org/iderudit/52929ac

[Aller au sommaire du numéro](#)

Éditeur(s)

La Société La Vie des Arts

ISSN 0042-5435 (imprimé)
1923-3183 (numérique)

[Découvrir la revue](#)

Citer cet article

Le Grand, J. (2001). Le Musée Marius-Barbeau : Pour dire, montrer et raconter la Beauce. *Vie des arts*, 46(185), 25–28.

Tous droits réservés © La Société La Vie des Arts, 2001

Ce document est protégé par la loi sur le droit d'auteur. L'utilisation des services d'Érudit (y compris la reproduction) est assujettie à sa politique d'utilisation que vous pouvez consulter en ligne. [<https://apropos.erudit.org/fr/usagers/politique-dutilisation/>]



Cet article est diffusé et préservé par Érudit.

Érudit est un consortium interuniversitaire sans but lucratif composé de l'Université de Montréal, l'Université Laval et l'Université du Québec à Montréal. Il a pour mission la promotion et la valorisation de la recherche. www.erudit.org

Le Musée Marius-Barbeau

pour dire, montrer et raconter la Beauce

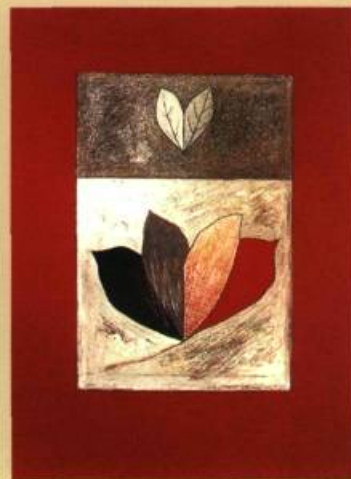
À SAINT-JOSEPH-DE-BEAUCE, LA PLUS ANCIENNE VILLE DE BEAUCE, SISE DE PART ET D'AUTRE DE LA RIVIÈRE CHAUDIÈRE, SE TROUVE LE MUSÉE MARIUS-BARBEAU, CONSACRÉ À L'HISTOIRE ET L'ETHNOLOGIE.

LE MUSÉE, NOMMÉ D'APRÈS L'ETHNOLOGUE QUÉBÉCOIS BIEN CONNU ORIGINAIRE DE LA BEAUCE, SE TROUVE À 40 MINUTES DES PONTS DE QUÉBEC, DANS UN ANCIEN COUVENT DE STYLE SECOND EMPIRE DATANT DE LA FIN DU XIX^e SIÈCLE ET CLASSÉ MONUMENT HISTORIQUE. SA VOCATION : DONNER À VOIR L'HISTOIRE DE LA VALLÉE DE LA CHAUDIÈRE, EN LA METTANT À LA PORTÉE DE TOUS.

LE MUSÉE: EXPOSITIONS

LAURÉAT MAROIS

Entre l'abstraction et le monde végétal



Joie N° 1, 2, 3, 4, 1995
Gouache sur carton
69 x 50 cm
Collection de l'artiste.

Que ce soit par l'estampe, la peinture ou le dessin, Lauréat Marois met en scène des tensions entre la figuration et l'abstraction, générant au passage une étonnante symbolique. Sa thématique, basée notamment sur le quotidien et le monde végétal, se transmet par des formes simplifiées, épurées au point de frôler l'abstrait.

« Avec ses paysages métaphoriques, ses arbres luminescents, ses fleurs-étoiles aux formes sibyllines qui avouent leurs origines organiques mais suggèrent l'éternité, Lauréat Marois entretient un rapport à la Nature qui oriente dans des directions opposées notre perception banale du réel. (...) Il dénonce les apparences et présente l'artiste comme le témoin privilégié de l'ambiguïté des choses. (...) Modulations de valeurs et de surfaces, les recouvrements ou les transparences, les dégradés de couleur

dévoilent un espace vibratoire qui donne l'illusion de la troisième dimension. » (Thérèse Pourtalès, « Entre l'énigme et le secret », *Vie des arts* N° 169.)

Né en Beauce, Lauréat Marois vit et travaille à Québec. Membre de l'Académie royale des arts, il a fait plus d'une trentaine d'expositions individuelles et on trouve ses œuvres dans de nombreuses collections publiques et privées.

Champs d'exploration 1991 – 2001
LAURÉAT MAROIS
JUSQU'AU 2 DÉCEMBRE 2001

TRENTE-TROIS ARTISTES

Tantôt blanc et apaisant, tantôt rude et glacé, l'hiver québécois, évocateur de mille et un images, ne laisse personne indifférent. Dans un pays qui se définit presque par cette saison, celle-ci prend une importance toute particulière. D'où l'idée de monter une exposition en hommage à l'hiver, avec 33 artistes de la région de Chaudière-Appalaches.

Ode Hivernale
EXPOSITION COLLECTIVE
DU 5 DÉCEMBRE 2001 AU 24 FÉVRIER 2002

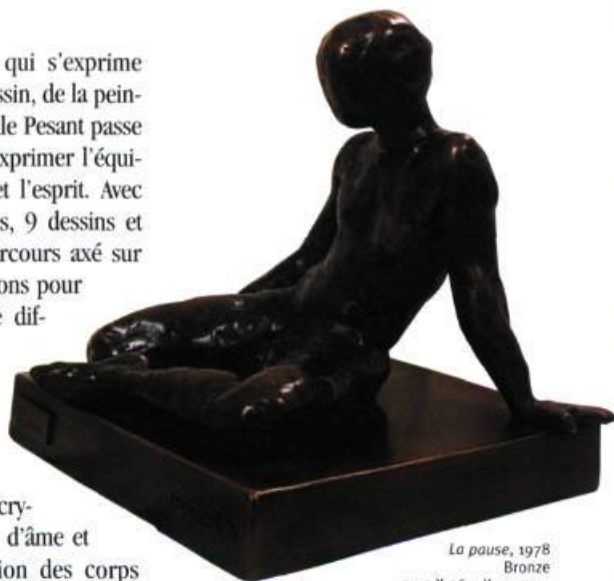
MARIELLE PESANT

À corps perdu,
émotions retrouvées

Artiste multidisciplinaire qui s'exprime notamment par le biais du dessin, de la peinture et de la sculpture, Marielle Pesant passe par le symbole pour mieux exprimer l'équilibre entre le corps, l'âme et l'esprit. Avec *À corps perdu*, 23 acryliques, 9 dessins et 5 peintures proposent un parcours axé sur le corps humain et ses émotions pour mieux tisser des liens entre différentes expressions visuelles.

Dans le volet sculpture, *Anne-Marie*, un modelage grandeur nature est accompagné de 4 miniatures en bronze. Un peu plus loin, 22 acryliques abordent autant d'états d'âme et s'orientent vers une stylisation des corps et des sentiments. Dans le troisième volet, 9 dessins de corps humains effectués à l'aide de pigments métalliques sur papier chinois évoquent les œuvres en trois dimensions autant par le choix des matériaux que par les éléments mis en place, ce qui ne les empêche nullement de revendiquer une identité propre.

Marielle Pesant est diplômée en graphisme du Cégep Ste-Foy et en arts plastiques de l'Université Laval.



La pause, 1978
Bronze
29,2 X 26,7 X 30,5 cm

À corps perdu
MARIELLE PESANT
Du 21 OCTOBRE 2001
AU 14 AVRIL 2002

MARYLÈNE FAUCHER
Heureuse
mémoire

Lueurs abstraites, 2000
Pastel sec sur papier émeri
7,5 X 7,5 cm

Adoptant tantôt la miniature, tantôt le grand format, Marylène Faucher utilise des techniques mixtes incorporant, entre autres, le pastel, l'acrylique, l'encre, le plomb et le bronze pour explorer les notions de temporalité et de mémoire.

L'artiste joue sur les liens et les contrastes entre ombres et lumières, sur les tonalités, chaudes et froides, les surfaces, lisses ou poreuses, et les lignes, continues ou brisées. Juxtaposant l'imaginaire au réel, l'abstraction à la figuration.

Née à Sainte-Marie de Beauce en 1968, Marylène Faucher étudie les arts plastiques au Cégep de Sainte-Foy, puis les arts visuels à l'Université du Québec à Chicoutimi. Lauréate du troisième prix de l'Internationale de miniatures de Saint-Nicolas en 2001, l'artiste s'est également vu décerner un premier prix par La Société de Pastel de l'Est du Canada lors de l'exposition collective *Les Pastellistes*, à Montréal.

Émotions et Mémoires vives
MARYLÈNE FAUCHER
Du 10 FÉVRIER AU 5 MAI 2002

« Mon pays,
ce n'est pas un pays... »



Julie Morin, 1995
Pastel sur émeri, 13 X 48 cm
Exposition Ode hivernale

Le Musée Marius-Barbeau

pour dire, montrer et raconter la Beauce

Afin de mieux mettre en relief l'esprit et la mémoire de la Beauce, l'équipe du Musée a réuni depuis plus de 25 ans une collection d'objets représentatifs de la région d'hier et d'aujourd'hui, depuis les moules à sucre jusqu'aux céramiques en passant par les vêtements du début du 20^e siècle et les décorations de Noël – d'antan.

Afin de stimuler l'intérêt du public et de lui donner le goût de l'aventure, le Musée met en œuvre une communication muséologique qui se veut intelligente et attrayante, voire captivante. Visites commentées, ateliers-conférences, présentations audiovisuelles et diverses publications de vulgarisation permettent au visiteur de se familiariser avec la Beauce d'agréable manière.

Le Musée se démarque des autres attraits touristiques de la région en ce qu'il est accrédité par le Ministère de la Culture et des communications depuis 1989, et qu'il offre une programmation annuelle plutôt que simplement saisonnière.

Outre l'exposition permanente – «*La Beauce, pays de légende et de volonté*» – et les expositions temporaires, le Musée Marius-Barbeau offre un tour de ville, la visite de l'église et du cimetière, la fête des moissons et les journées de la culture, sans oublier le circuit de la Georgendière, un parcours des rues de Saint-Joseph-de-Beauce destiné à en faire découvrir la richesse architecturale. Enfin, le Musée ouvre des fenêtres sur les arts visuels de la région et produit des expositions qui sont appelées à circuler partout au Canada

EXPOSITIONS

Champs d'exploration 1991 – 2001

LAURÉAT MAROIS

JUSQU'AU 2 DÉCEMBRE 2001



Lauréat Marois
Iris 1, 1992-93
Techniques mixtes sur papier fort
46 X 41 cm
Collection Prêt d'œuvres d'art,
Musée du Québec, Québec.

Émotions et Mémoires vives

Marylène Faucher

Du 10 février au 5 mai 2002



Marylène Faucher
Le barrage, Puissance sourde, 2000
Pastel sec sur papier émeri
7,5 X 7,5 cm

À corps perdu

Marielle Pesant

Du 21 octobre au 14 avril 2002



Marielle Pesant
Tendre regard, 2001
Acrylique
61 X 76,2 cm

Ode Hivernale

Exposition collective

Du 5 décembre au 24 février



Julie Morin
Matin d'hiver
Pastel sur papier apprêté
27,5 X 45 cm
Exposition *Ode hivernale*